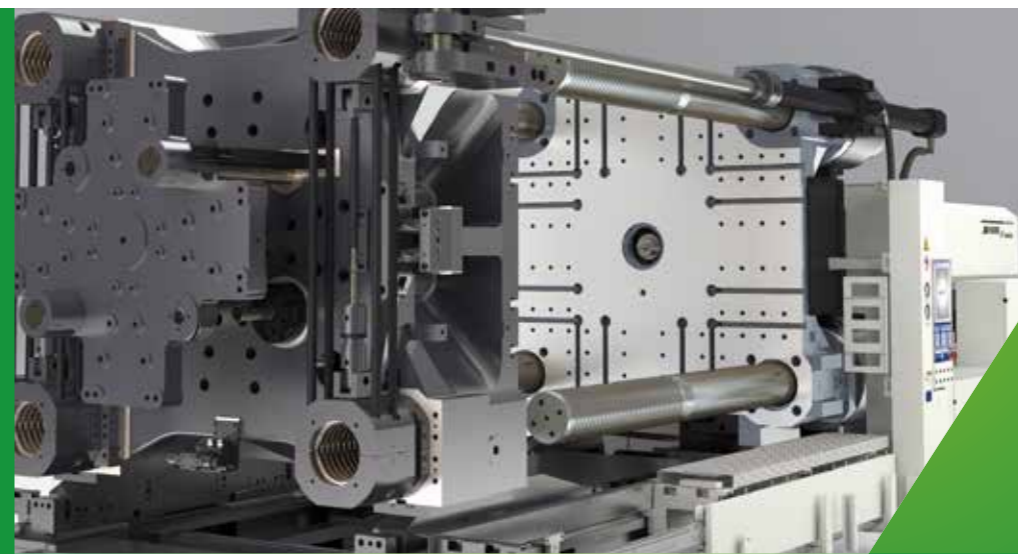


HAITIAN PLASTICS MACHINERY GROUP CO., LTD
No. 1688 Haitian Road, Xiaogang, Beilun, Ningbo, P. R. China.
+ 86-574-8617 7005 (China)
+ 86-574-8617 7242 (International)
haitian@mail.haitian.com
www.haitianpm.com

NINGBO HAITIAN HUAYUAN MACHINERY CO.,LTD.
No.1, Nanhuan Road, Export Processing Zone, Beilun, Ningbo, Zhejiang, 315806 P.R. China
+86-574-8617 7242
+86-574-8622 1864
haitian@mail.haitian.com
www.haitianpm.com



SE



HAITIAN JU/SE SERİ
Servo hidrolik 2 plakalı
4,500 - 40,000 kN

HT 202.20708-CV

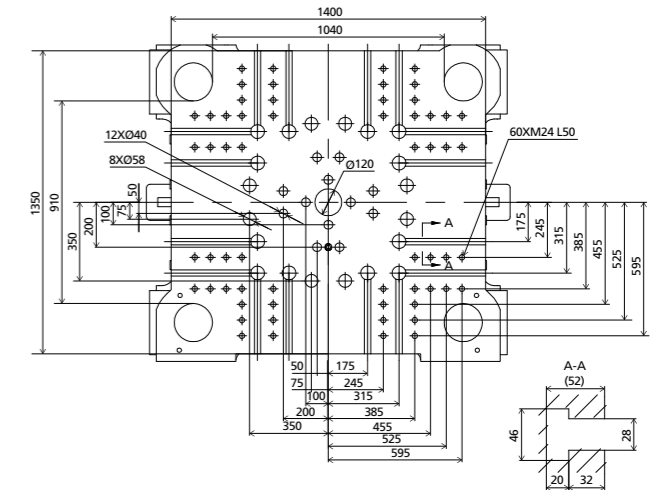
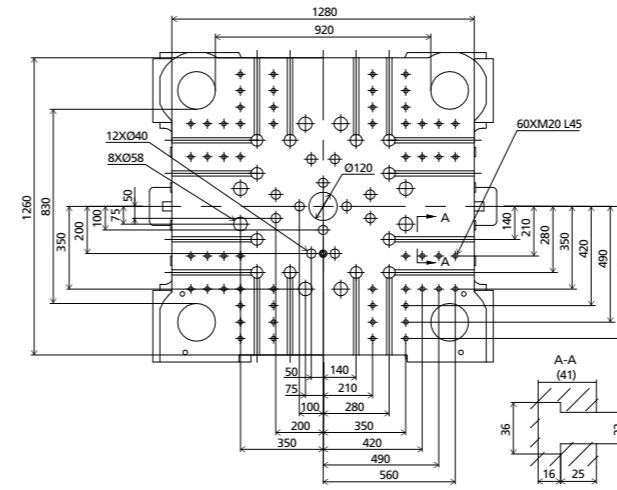
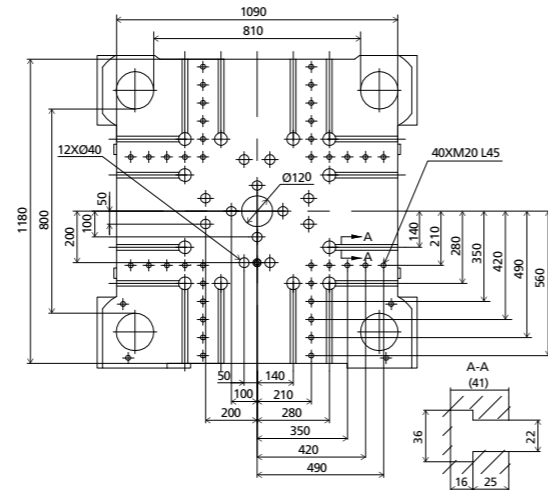


ŞARTNAME

		JU4500/2400SE				JU5500/3100SE				JU6500/4300SE			
		A	B	C	D	A	B	C	D	A	B	C	D
ENJEKSİYON ÜNİTESİ													
Vida Çapı	mm	65	70	75	80	70	80	85	90	80	85	90	100
Vide Boy/Çap oranı	L/D	21.5	20	18.7	17.5	22.9	20	18.9	17.8	22	20.7	19.6	17.6
Teorik enjeksiyon hacmi	cm ³	1068	1239	1423	1619	1424	1860	2100	2354	2212	2497	2799	3456
Enjeksiyon Kapasitesi (PS)	g	972	1128	1295	1473	1296	1692	1911	2142	2013	2272	2547	3145
Enjeksiyon Oranı	g/s	304	353	405	461	383	501	565	634	492	555	623	769
Enjeksiyon Basıncı	MPa	223	192	167	147	218	167	148	132	193	171	153	124
Plastikleşme Hızı (GPPS) ①	g/s	60.0	68.8	77.8	86.4	71.2	93.8	103	116	73.6	81.4	92.6	113
Plastikleşme Hızı (HDPE) ②	g/s	85.7	102	114	129	102	137	155	179	107	118	134	165
Vida Devir Hızı	rpm	225				220				165			
MENGENE ÜNİTESİ													
Kilitleme Gücü	kN	4500				5500				6500			
Kolonlar Arası Mesafe (HxV)	mm	810x800				920x830				1040x910			
Max.Kalıp Kalınlığı	mm	850				900				950			
Min.Kalıp Kalınlığı	mm	350				350				400			
İtici Stroğu	mm	250				250				250			
İtici Gücü	kN	110				110				110			
maksimum boşluk	mm	1400				1650				1750			
Mengene Stroğu ③	mm	1050/550				1300/750				1350/800			
Max.Kalıp ağırlığı ④	t	6.5				8				9.5			
DİĞERLERİ													
Pompa motor Gücü	kW	45				55				65			
ısıtma Gücü	kW	33				39				48			
Makina Boyutları (LxWxH) ⑤	m	6.87x2.17x2.34				7.20x2.35x2.37				7.74x2.58x2.67			
Makina Ağırlığı	t	18				21				24			
Mal Hazne Kapasitesi	kg	50				50				100			
Yağ Tankı Kapasitesi ⑥	l	450				520				590			

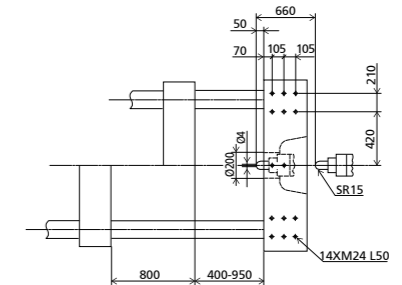
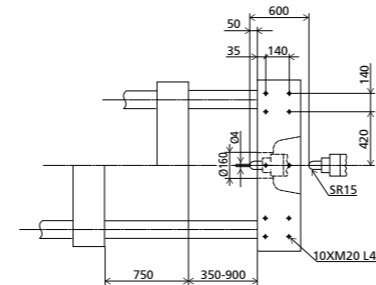
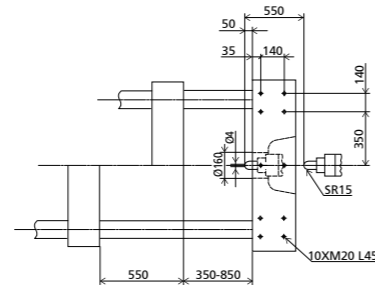
Plaka Ebatları

Hareketli Plaka

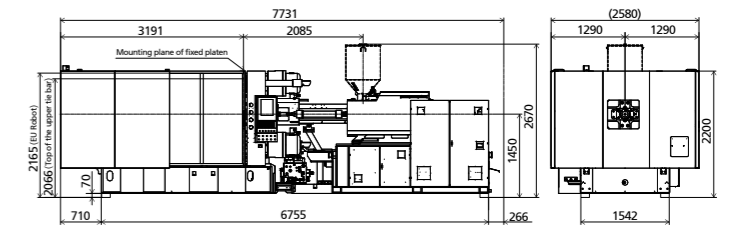
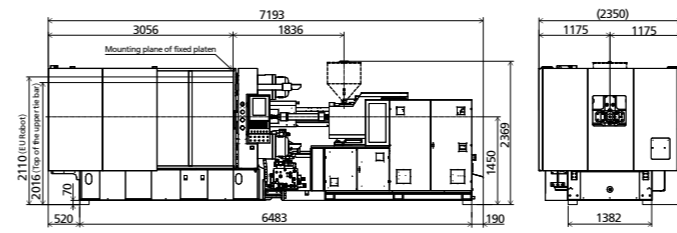
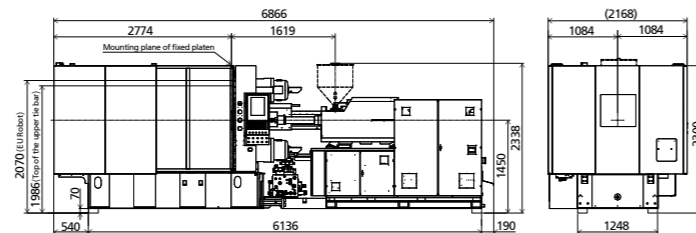


Plaka Ebatları

Robot bağlantı delikleri sabit plakada



Makine boyutları



Daha fazla teknik ilerlemenin bir sonucu olarak değişiklik yapma hakkını saklı tutarız.

NOT: ① Plastikleştirme kapasitesi (GPPS): GB standardı, 3 bölge vidaların GPPS plastikleştirme kapasitesinin uygulanması ile.
② Plastikleştirme kapasitesi (HDPE): Euromap 19, bariyer vidalarının HDPE plastikleştirme kapasitesi uygulaması ile.
Yukarıdaki plastikleştirme kapasitesi yalnızca referans içindir.
③ min. kalıp yüksekliği / maks. kalıp yüksekliği.

④ hareketli plaka: maks. 2/3. kalıp ağırlığı.

⑤ Ölçü, hammadde hunisi ve çalışma platformu genişliği hariç makinenin net ölçüsüdür.

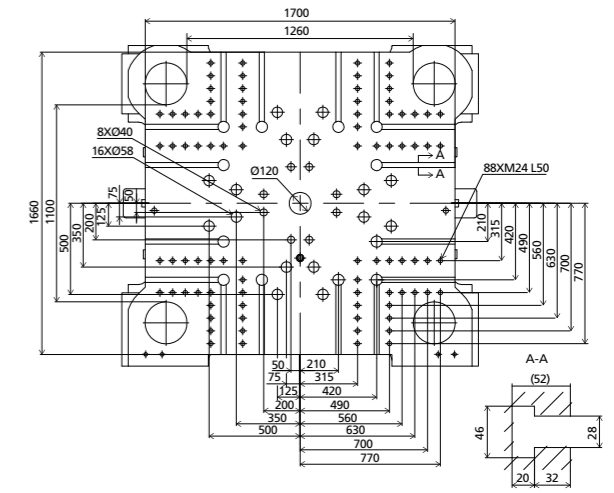
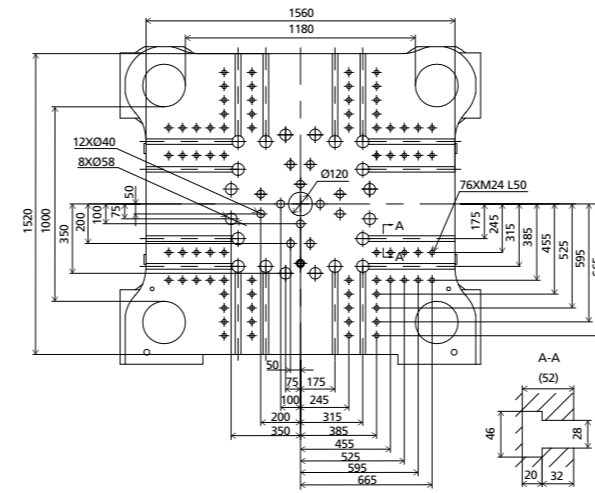
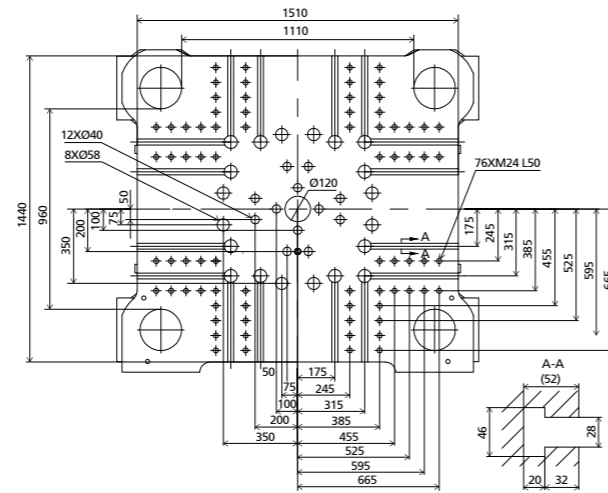
⑥ Yağ deposu hacmi, silindir ve boru hattındaki hacim hariç, yağ deposunun kendi hacmini ifade eder. Bu anlamda müşteriye hidrolik yağı, yağ tankı hacminin 1,35 katına göre hazırlaması tavsiye edilir.

ŞARTNAME

		JU7500/5050SE				JU9000/6500SE				JU10800/8550SE			
		A	B	C	D	A	B	C	D	A	B	C	D
ENJEKSİYON ÜNİTESİ													
Vida Çapı	mm	80	90	100	110	90	100	110	120	100	110	120	130
Vide Boy/Çap oranı	L/D	24.8	22	19.8	18	24.4	22	20	18.3	24.2	22	20.2	18.6
Teorik enjeksiyon hacmi	cm ³	2262	2863	3534	4276	2990	3691	4467	5316	4006	4847	5768	6769
Enjeksiyon Kapasitesi (PS)	g	2058	2605	3216	3892	2721	3359	4065	4837	3645	4410	5249	6160
Enjeksiyon Oranı	g/s	484	612	756	915	569	703	850	1012	713	863	1027	1205
Enjeksiyon Basıncı	MPa	223	176	143	118	218	176	146	122	213	176	148	126
Plastikleşme Hızı (GPPS) ①	g/s	73.3	92.0	113	133	89.5	110	130	152	101	121	140	161
Plastikleşme Hızı (HDPE) ②	g/s	108	137	169	199	132	162	193	224	147	177	201	231
Vida Devir Hızı	rpm		150				135				116		
MENGENE ÜNİTESİ													
Kilitleme Gücü	kN		7500				9000				10800		
Kolonlar Arası Mesafe (HxV)	mm		1110x960				1180x1000				1260x1100		
Max.Kalıp Kalınlığı	mm		950				1100				1200		
Min.Kalıp Kalınlığı	mm		450				500				500		
İtici Stroğu	mm		300				300				350		
İtici Gücü	kN		195				195				230		
maksimum boşluk	mm		1850				2100				2400		
Mengene Stroğu ③	mm		1400/900				1600/1000				1900/1200		
Max.Kalıp ağırlığı ④	t		11				13				16		
DİĞERLERİ													
Pompa motor Gücü	kW		75				85				112		
ısıtma Gücü	kW		54				71				83		
Makina Boyutları (LxWxH) ⑤	m		8.54x2.86x2.69				9.12x3.12x2.84				9.78x3.20x2.85		
Makina Ağırlığı	t		28				35				42		
Mal Hazne Kapasitesi	kg		100				100				100		
Yağ Tankı Kapasitesi ⑥	l		730				830				910		

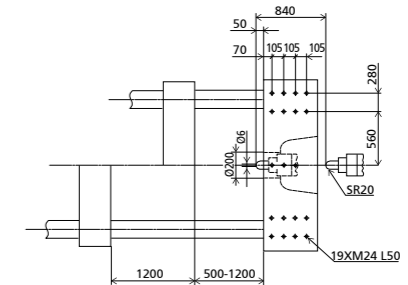
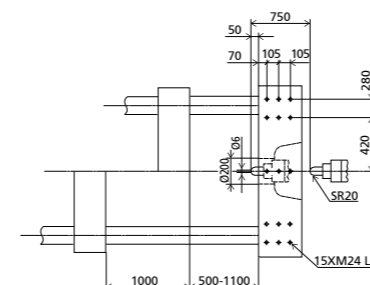
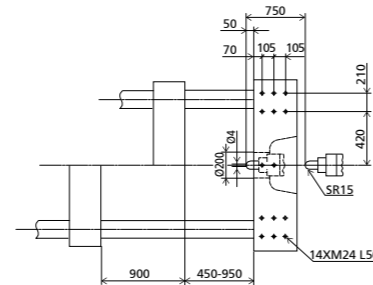
Plaka Ebatları

Hareketli Plaka

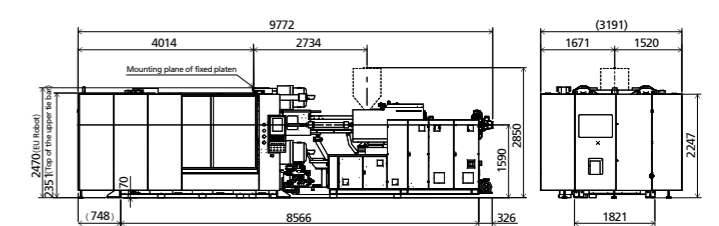
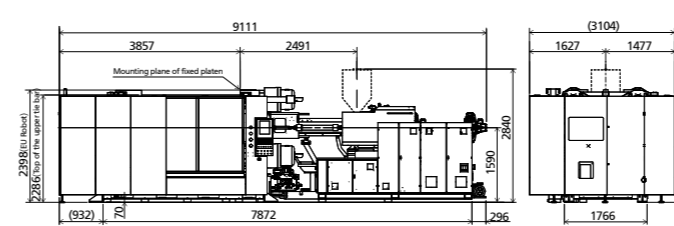
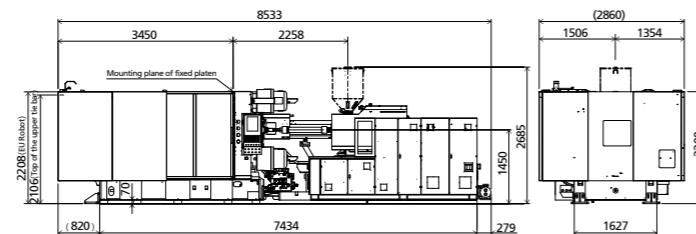


Plaka Ebatları

Robot bağlantı delikleri sabit plakada



Makine boyutları



Daha fazla teknik ilerlemenin bir sonucu olarak değişiklik yapma hakkını saklı tutarız.

- NOT: ① Plastikleştirme kapasitesi (GPPS): GB standardı, 3 bölge vidaların GPPS plastikleştirme kapasitesinin uygulanması ile.
 ② Plastikleştirme kapasitesi (HDPE): Euromap 19, bariyer vidaların HDPE plastikleştirme kapasitesi uygulaması ile.
 Yukarıdaki plastikleştirme kapasitesi yalnızca referans içindir.
 ③ min. kalıp yüksekliği / maks. kalıp yüksekliği.

④ hareketli plaka: maks. 2/3. kalıp ağırlığı.

⑤ Ölçü , hammadde hunisi ve çalışma platformu genişliği hariç makinenin net ölçüsüdür.

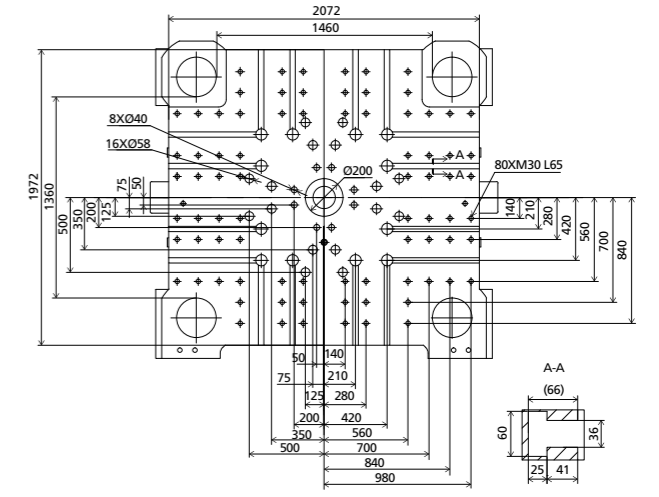
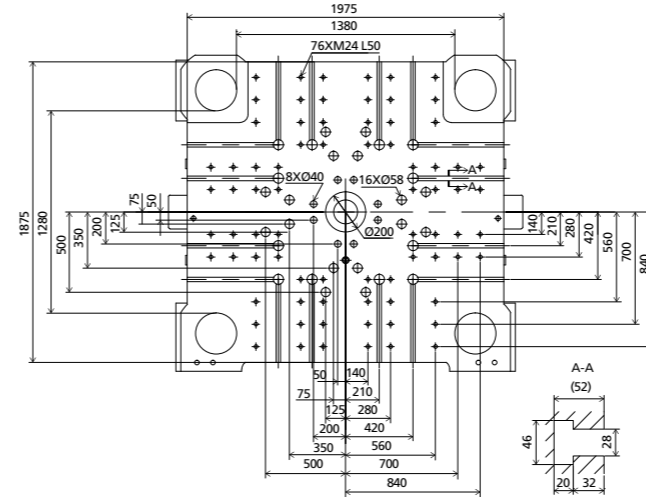
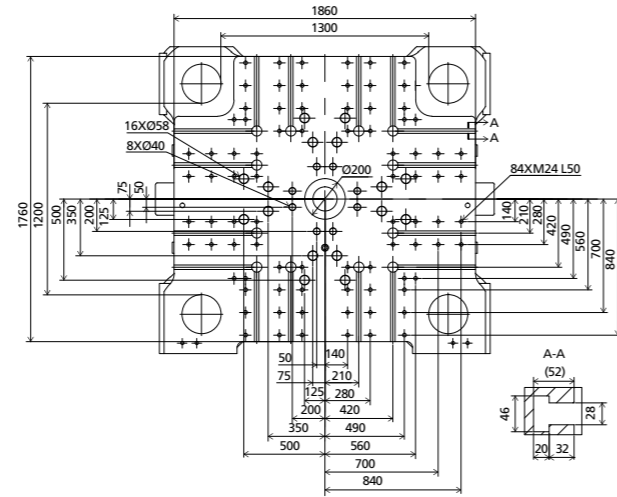
⑥ Yağ deposu hacmi, silindir ve boru hattındaki hacim hariç, yağ deposunun kendi hacmini ifade eder. Bu anlamda müşteriye hidrolik yağı, yağ tankı hacminin 1,35 katına göre hazırlaması tavsiye edilir.

ŞARTNAME

		JU12000/8550SE				JU13000/11200SE				JU14000/11200SE			
		A	B	C	D	A	B	C	D	A	B	C	D
ENJEKSİYON ÜNİTESİ													
Vida Çapı	mm	100	110	120	130	110	120	130	140	110	120	130	140
Vide Boy/Çap oranı	L/D	24.2	22	20.2	18.6	26.2	24	22.2	20.6	26.2	24	22.2	20.6
Teorik enjeksiyon hacmi	cm ³	4006	4847	5768	6769	5227	6220	7300	8467	5227	6220	7300	8467
Enjeksiyon Kapasitesi (PS)	g	3645	4410	5249	6160	4756	5661	6643	7705	4756	5661	6643	7705
Enjeksiyon Oranı	g/s	713	863	1027	1205	784	933	1095	1269	784	933	1095	1269
Enjeksiyon Basıncı	MPa	213	176	148	126	214	180	153	132	214	180	153	132
Plastikleşme Hızı (GPPS) ①	g/s	101	121	140	161	123	142	164	187	123	142	164	187
Plastikleşme Hızı (HDPE) ②	g/s	147	177	201	231	187	217	240	273	187	217	240	273
Vida Devir Hızı	rpm	116				105				105			
MENGENE ÜNİTESİ													
Kilitleme Gücü	kN	12000				13000				14000			
Kolonlar Arası Mesafe (HxV)	mm	1300x1200				1380x1280				1460x1360			
Max.Kalıp Kalınlığı	mm	1250				1350				1450			
Min.Kalıp Kalınlığı	mm	600				600				700			
İtici Stroğu	mm	350				350				400			
İtici Gücü	kN	230				230				330			
maksimum boşluk	mm	2650				2850				3050			
Mengene Stroğu ③	mm	2050/1400				2250/1500				2350/1600			
Max.Kalıp ağırlığı ④	t	20				23				27			
DİĞERLERİ													
Pompa motor Gücü	kW	112				130				130			
ısıtma Gücü	kW	83				104				104			
Makina Boyutları (LxWxH) ⑤	m	10.07x3.26x2.91				11.23x3.36x3.19				11.60x3.44x3.27			
Makina Ağırlığı	t	47				55				62			
Mal Hazne Kapasitesi	kg	100				100				100			
Yağ Tankı Kapasitesi ⑥	l	910				1250				1250			

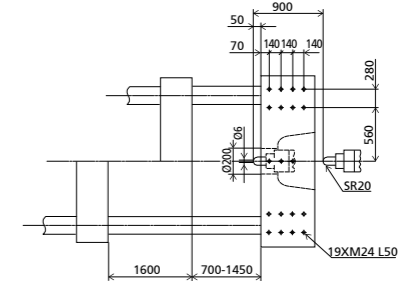
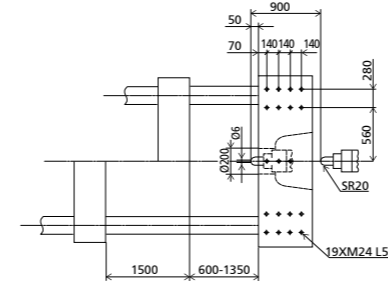
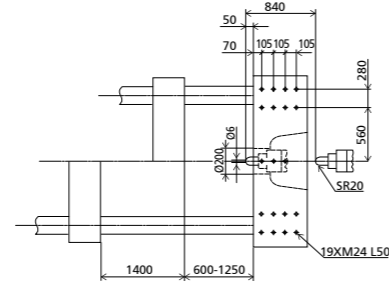
Plaka Ebatları

Hareketli Plaka

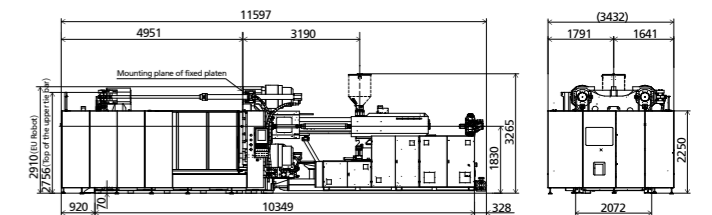
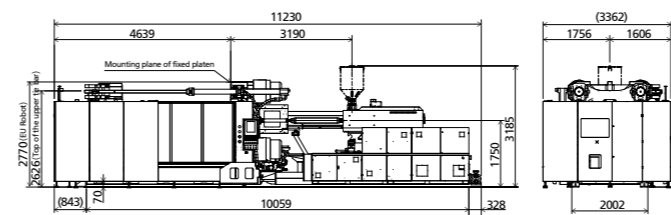
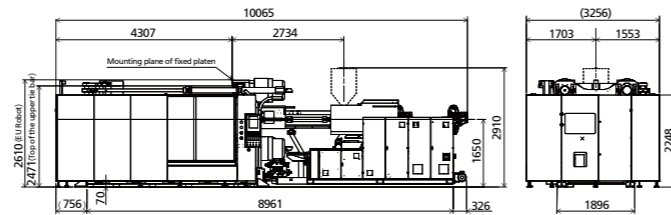


Plaka Ebatları

Robot bağlantı delikleri sabit plakada



Makine boyutları



Daha fazla teknik ilerlemenin bir sonucu olarak değişiklik yapma hakkını saklı tutarız.

NOT: ① Plastikleştirme kapasitesi (GPPS): GB standardı, 3 bölge vidaların GPPS plastikleştirme kapasitesinin uygulanması ile.
② Plastikleştirme kapasitesi (HDPE): Euromap 19, bariyer vidalarının HDPE plastikleştirme kapasitesi uygulaması ile.
Yukarıdaki plastikleştirme kapasitesi yalnızca referans içindir.
③ min. kalıp yüksekliği / maks. kalıp yüksekliği.

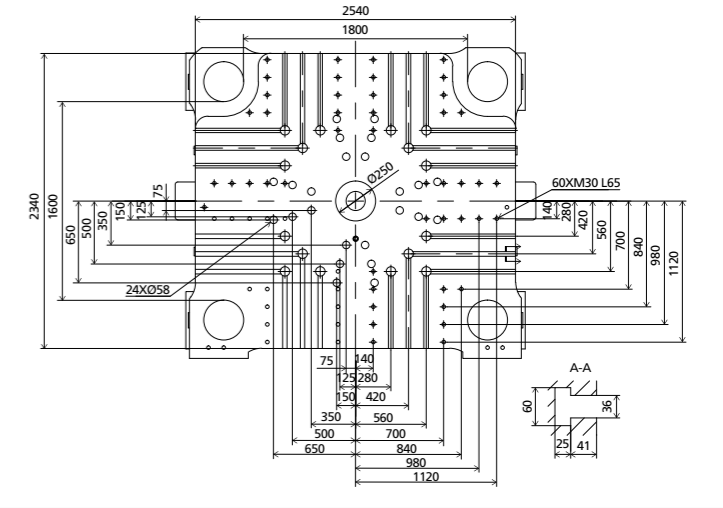
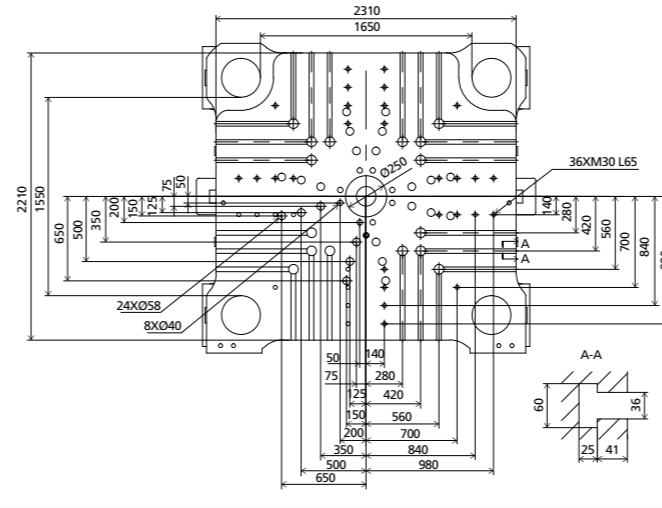
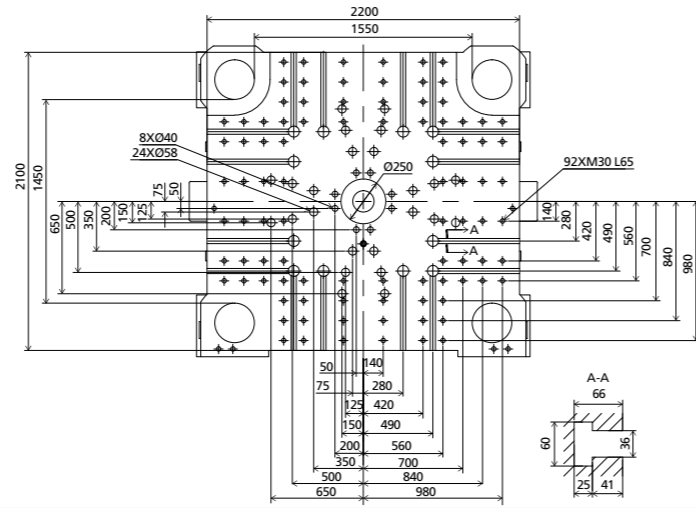
④ hareketli plaka: maks. 2/3. kalıp ağırlığı.

⑤ Ölçü, hammadde hunisi ve çalışma platformu genişliği hariç makinenin net ölçüsüdür.

⑥ Yağ deposu hacmi, silindir ve boru hattındaki hacim hariç, yağ deposunun kendi hacmini ifade eder. Bu anlamda müşteriye hidrolik yağı, yağ tankı hacminin 1,35 katına göre hazırlaması tavsiye edilir.

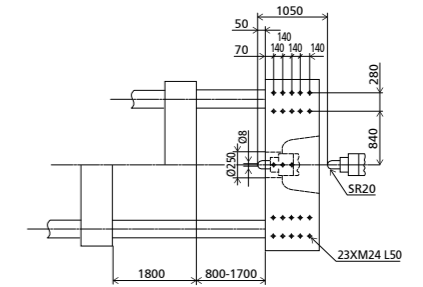
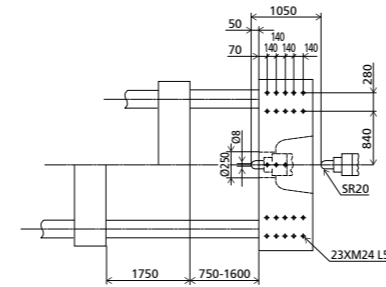
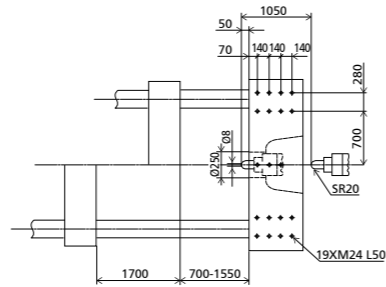
ŞARTNAME

		JU16000/16600SE			JU18500/16600SE			JU21000/20200SE			
		A	B	C	A	B	C	A	B	C	D
ENJEKSİYON ÜNİTESİ											
Vida Çapı	mm	130	140	150	130	140	150	140	150	160	170
Vide Boy/Çap oranı	L/D	24	22.3	20.8	24	22.3	20.8	24	22.4	21	19.8
Teorik enjeksiyon hacmi	cm ³	8362	9698	11133	8362	9698	11133	10468	12017	13672	15435
Enjeksiyon Kapasitesi (PS)	g	7610	8825	10131	7610	8825	10131	9526	10935	12442	14046
Enjeksiyon Oranı	g/s	1184	1373	1576	1184	1373	1576	1302	1495	1701	1920
Enjeksiyon Basıncı	MPa	199	171	149	199	171	149	193	168	148	131
Plastikleşme Hızı (GPPS) ①	g/s	168	192	220	168	192	220	155	176	196	222
Plastikleşme Hızı (HDPE) ②	g/s	252	283	336	252	283	336	243	294	303	334
Vida Devir Hızı	rpm		102			102				85	
MENGENE ÜNİTESİ											
Kilitleme Gücü	kN		16000			18500				21000	
Kolonlar Arası Mesafe (HxV)	mm		1550x1450			1650x1550				1800x1600	
Max.Kalıp Kalınlığı	mm		1550			1600				1700	
Min.Kalıp Kalınlığı	mm		700			750				800	
İtici Stroğu	mm		400			450				450	
İtici Gücü	kN		330			450				450	
maksimum boşluk	mm		3250			3350				3500	
Mengene Stroğu ③	mm		2550/1700			2600/1750				2700/1800	
Max.Kalıp ağırlığı ④	t		33			40				50	
DİĞERLERİ											
Pompa motor Gücü	kW		167			167				185	
ısıtma Gücü	kW		116			116				133	
Makina Boyutları (LxWxH) ⑤	m		12.38x3.64x4.38			12.58x3.85x4.52				12.91x3.97x4.34	
Makina Ağırlığı	t		74			86				99	
Mal Hazne Kapasitesi	kg		100			100				100	
Yağ Tankı Kapasitesi ⑥	l		1550			1550				1750	

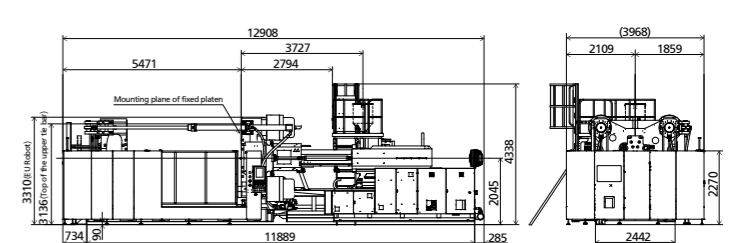
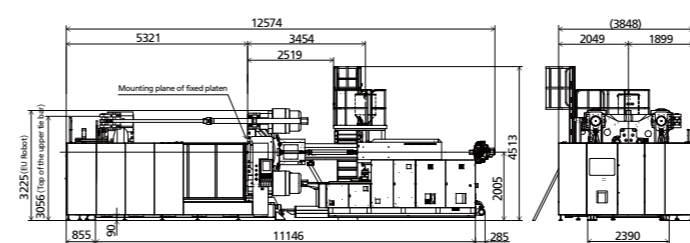
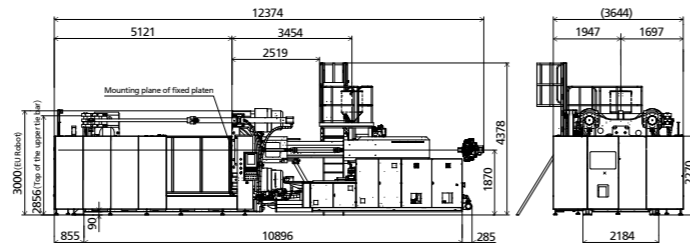
Plaka Ebatları
Hareketli Plaka

Plaka Ebatları

Robot bağlantı delikleri sabit plakada



Makine boyutları



Daha fazla teknik ilerlemenin bir sonucu olarak değişiklik yapma hakkını saklı tutarız.

NOT: ① Plastikleştirme kapasitesi (GPPS): GB standardı, 3 bölge vidaların GPPS plastikleştirme kapasitesinin uygulanması ile.
 ② Plastikleştirme kapasitesi (HDPE): Euromap 19, bariyer vidalarının HDPE plastikleştirme kapasitesi uygulaması ile.
 Yukarıdaki plastikleştirme kapasitesi yalnızca referans içindir.
 ③ min. kalıp yüksekliği / maks. kalıp yüksekliği.

④ hareketli plaka: maks. 2/3. kalıp ağırlığı.

⑤ Ölçü , hammadde hunisi ve çalışma platformu genişliği hariç makinenin net ölçüsüdür.

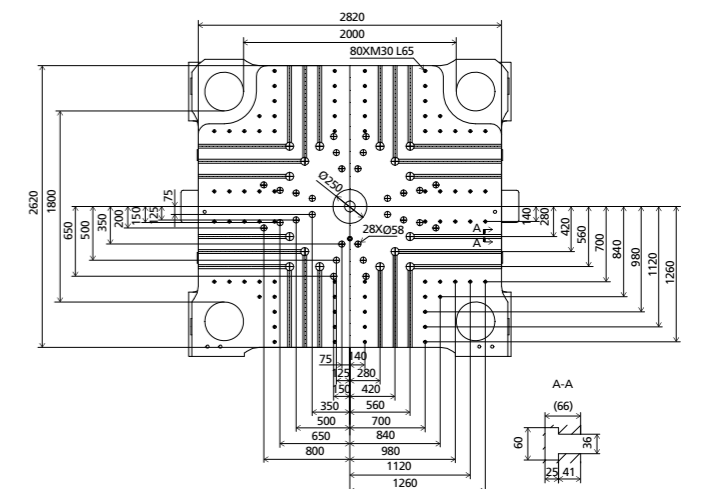
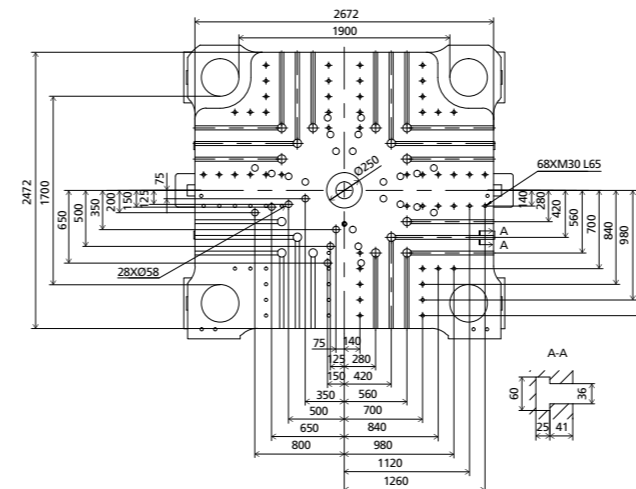
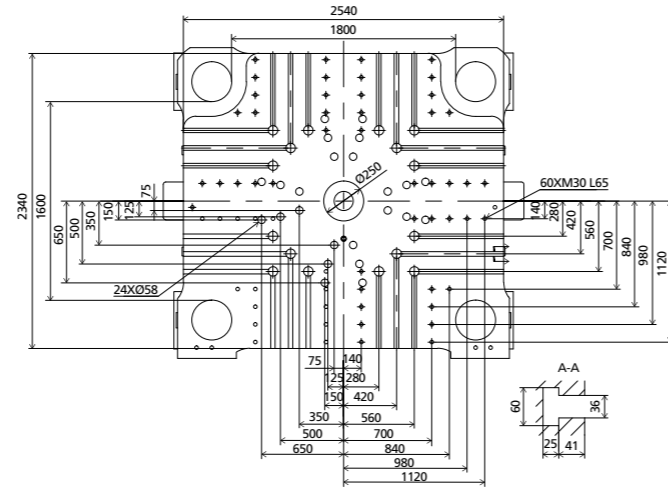
⑥ Yağ deposu hacmi, silindirik ve boru hattındaki hacim hariç, yağ deposunun kendi hacmini ifade eder. Bu anlamda müşteriye hidrolik yağı, yağ tankı hacminin 1,35 katına göre hazırlaması tavsiye edilir.

ŞARTNAME

		JU21000/28900SE		JU24000/41000SE		JU28000/52000SE	
ENJEKSİYON ÜNİTESİ		A	B	A	B		
Vida Çapı	mm	160	170	170	185	200	
Vide Boy/Çap oranı	L/D	24	22.6	23.5	21.6	20	
Teorik enjeksiyon hacmi	cm ³	17492	19747	23379	27687	35186	
Enjeksiyon Kapasitesi (PS)	g	15918	17970	21275	25195	32019	
Enjeksiyon Oranı	g/s	1520	1716	1441	1707	2029	
Enjeksiyon Basıncı	MPa	165	147	174	147	148	
Plastikleşme Hızı (GPPS) ①	g/s	--	--	--	--	--	
Plastikleşme Hızı (HDPE) ②	g/s	280	310	309	320	380	
Vida Devir Hızı	rpm	72		70		70	
MENGENE ÜNİTESİ							
Kilitleme Gücü	kN	21000		24000		28000	
Kolonlar Arası Mesafe (HxV)	mm	1800x1600		1900x1700		2000x1800	
Max.Kalıp Kalınlığı	mm	1700		1800		2000	
Min.Kalıp Kalınlığı	mm	800		800		800	
İtici Stroğu	mm	450		500		500	
İtici Gücü	kN	450		450		450	
maksimum boşluk	mm	3500		3800		4100	
Mengene Stroğu ③	mm	2700/1800		3000/2000		3300/2100	
Max.Kalıp ağırlığı ④	t	50		59		66	
DİĞERLERİ							
Pompa motor Gücü	kW	185		205		255	
ısıtma Gücü	kW	174		215		215	
Makina Boyutları (LxWxH) ⑤	m	13.90x3.97x4.35		15.15x4.19x4.46		15.97x4.28x4.42	
Makina Ağırlığı	t	103		127		148	
Mal Hazne Kapasitesi	kg	100		100		100	
Yağ Tankı Kapasitesi ⑥	l	1920		2390		2900	

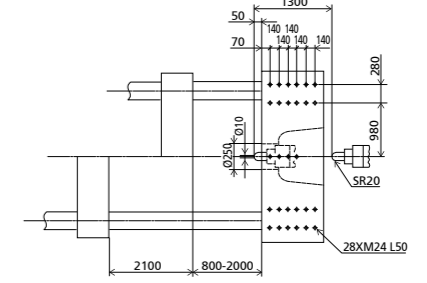
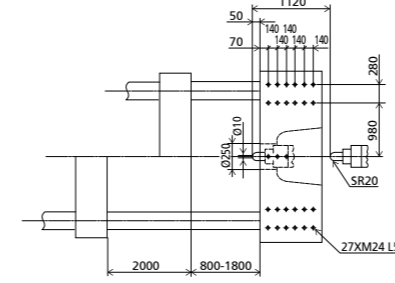
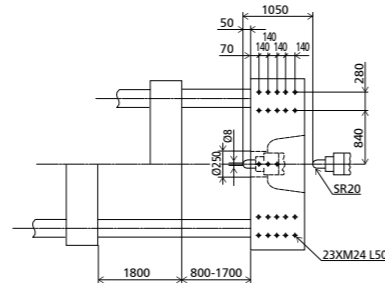
Plaka Ebatları

Hareketli Plaka

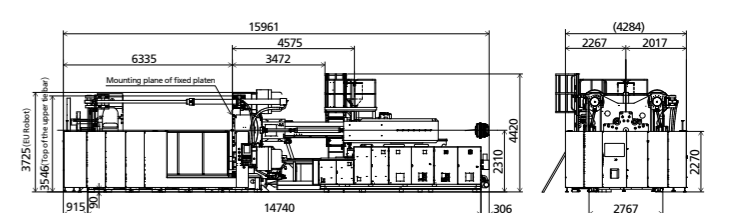
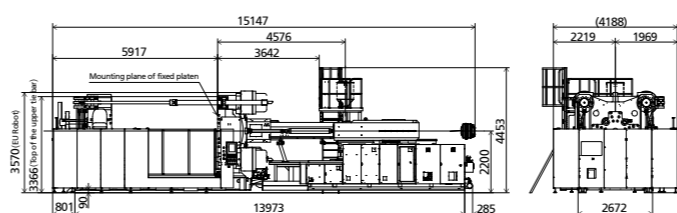
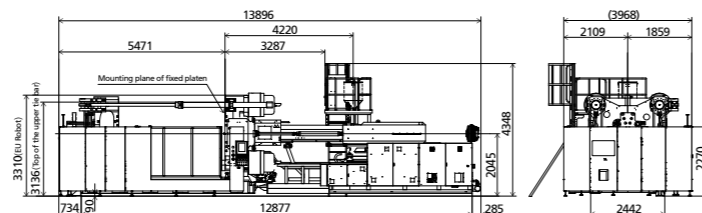


Plaka Ebatları

Robot bağlantı delikleri sabit plakada



Makine boyutları



Daha fazla teknik ilerlemenin bir sonucu olarak değişiklik yapma hakkını saklı tutarız.

NOT: ① Plastikleştirme kapasitesi (GPPS): GB standardı, 3 bölge vidaların GPPS plastikleştirme kapasitesinin uygulanması ile.
② Plastikleştirme kapasitesi (HDPE): Euromap 19, bariyer vidalarının HDPE plastikleştirme kapasitesi uygulaması ile.
Yukarıdaki plastikleştirme kapasitesi yalnızca referans içindir.
③ min. kalıp yüksekliği / maks. kalıp yüksekliği.

④ hareketli plaka: maks. 2/3. kalıp ağırlığı.

⑤ Ölçü, hammadde hunisi ve çalışma platformu genişliği hariç makinenin net ölçüsüdür.

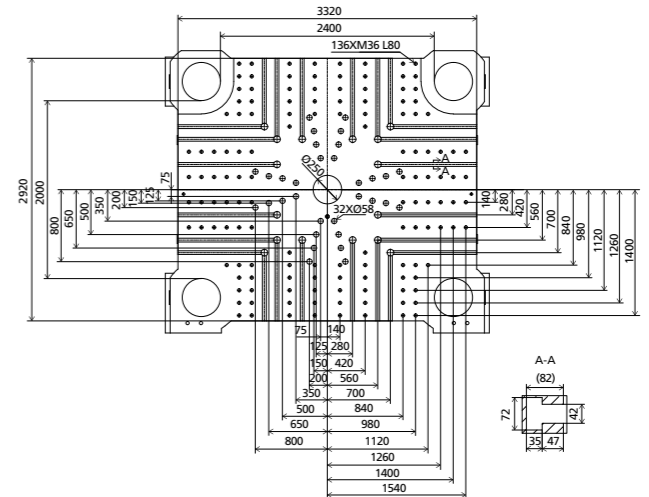
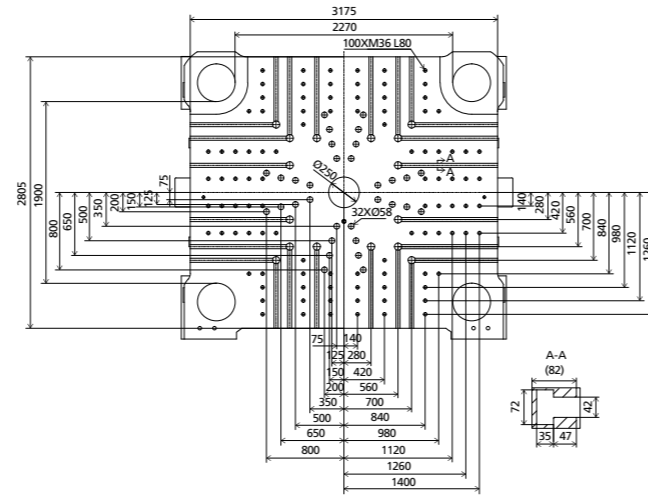
⑥ Yağ deposu hacmi, silindirik ve boru hattındaki hacim hariç, yağ deposunun kendi hacmini ifade eder. Bu anlamda müşteriye hidrolik yağı, yağ tankı hacminin 1,35 katına göre hazırlaması tavsiye edilir.

ŞARTNAME

	JU33000/61000SE	JU40000/94000SE
ENJEKSİYON ÜNİTESİ		
Vida Çapı	mm	220
Vide Boy/Çap oranı	L/D	20.5
Teorik enjeksiyon hacmi	cm ³	45616
Enjeksiyon Kapasitesi (PS)	g	41510
Enjeksiyon Oranı	g/s	2243
Enjeksiyon Basıncı	MPa	134
Plastikleşme Hızı (GPPS) ①	g/s	--
Plastikleşme Hızı (HDPE) ②	g/s	370
Vida Devir Hızı	rpm	53
MENGENE ÜNİTESİ		
Kilitleme Gücü	kN	33000
Kolonlar Arası Mesafe (HxV)	mm	2270x1900
Max.Kalıp Kalınlığı	mm	2000
Min.Kalıp Kalınlığı	mm	1000
İtici Stroğu	mm	550
İtici Gücü	kN	580
maksimum boşluk	mm	4200
Mengene Stroğu ③	mm	3200/2200
Max.Kalıp ağırlığı ④	t	75
DİĞERLERİ		
Pompa motor Gücü	kW	255
ısıtma Gücü	kW	223
Makina Boyutları (LxWxH) ⑤	m	17.14x4.64x4.46
Makina Ağırlığı	t	182
Mal Hazne Kapasitesi	kg	100
Yağ Tankı Kapasitesi ⑥	l	2900

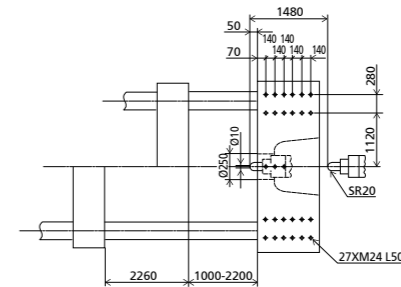
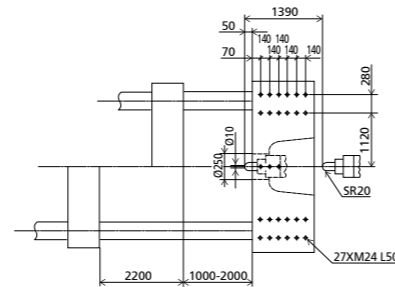
Plaka Ebatları

Hareketli Plaka

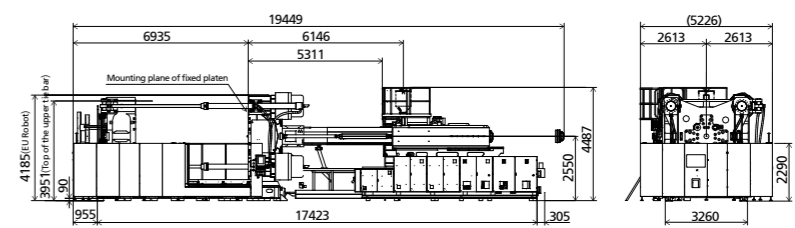
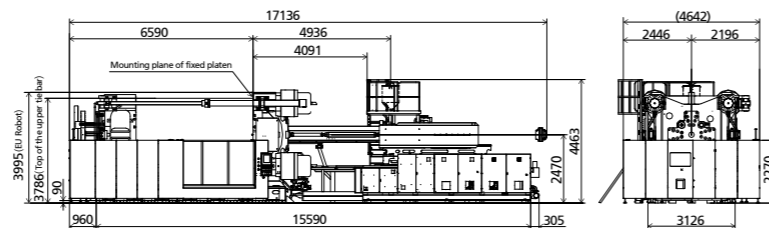


Plaka Ebatları

Robot bağlantı delikleri sabit plakada



Makine boyutları



Daha fazla teknik ilerlemenin bir sonucu olarak değişiklik yapma hakkını saklı tutarız.

NOT: ① Plastikleştirme kapasitesi (GPPS): GB standardı, 3 bölge vidaların GPPS plastikleştirme kapasitesinin uygulanması ile.
② Plastikleştirme kapasitesi (HDPE): Euromap 19, bariyer vidalarının HDPE plastikleştirme kapasitesi uygulaması ile.
Yukarıdaki plastikleştirme kapasitesi yalnızca referans içindir.
③ min. kalıp yüksekliği / maks. kalıp yüksekliği.

④ hareketli plaka: maks. 2/3. kalıp ağırlığı.

⑤ Ölçü , hammadde hunisi ve çalışma platformu genişliği hariç makinenin net ölçüsüdür.

⑥ Yağ deposu hacmi, silindir ve boru hattındaki hacim hariç, yağ deposunun kendi hacmini ifade eder. Bu anlamda müşteriye hidrolik yağı, yağ tankı hacminin 1,35 katına göre hazırlaması tavsiye edilir.

