

Doğru Teknoloji



Akıllı teknoloji



Esnek Entegrasyon



Sürdürülebilir Kalkınma

海天塑机集团有限公司 HAITIAN PLASTIC MACHINERY GROUP CO., LTD.

Adres: No. 1688, Xiaogang Haitian Yolu, Beilun, Ningbo, Zhejiang, Çin
ADD: No.1688 Haitian Road, Xiaogang, Beilun, Ningbo, P.R, China.

Posta kodu Zipcode: 315821

Tel: +86-574-86177005 86177242

Fax: +86-574-86177181 86221864

E-Mail: haitian@mail.haitian.com

www.haitian.com



JUV/SE

Jupiter Serisi

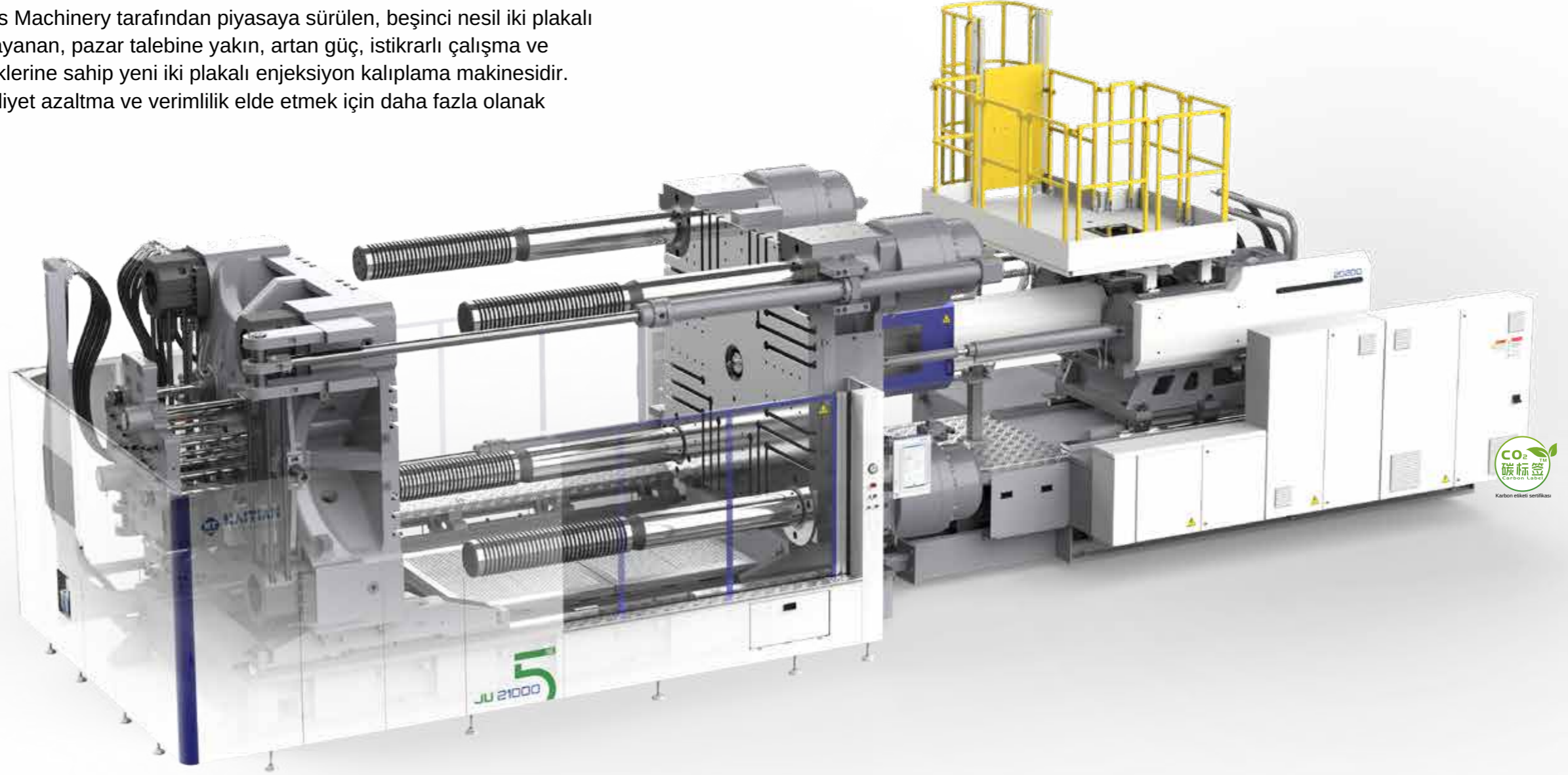
İki Plakalı Servo Enjeksiyon Makinesi

12,000 - 55,000 kN

JUV/SE

Akıllı ve esnek iki plakalı enjeksiyon kalıplama makinesi

JUV/SE, Haitian Plastics Machinery tarafından piyasaya sürülen, beşinci nesil iki plakalı teknoloji platformuna dayanan, pazar talebine yakın, artan güç, istikrarlı çalışma ve hassas kalıplama özelliklerine sahip yeni iki plakalı enjeksiyon kalıplama makinesidir. Makine, müşterilere maliyet azaltma ve verimlilik elde etmek için daha fazla olanak sağlıyor.



Akıllı

Çok çekirdekli CPU kontrol sistemi ile işlemler rahat ve sorunsuzdur. Tepki hızı önemli ölçüde iyileştirilmiştir;

Haitian'ın "akıllı" ekolojisi ve esnek entegrasyonu, yönetim kararlarını daha verimli hale getiriyor.



Verimli

Özelleştirilmiş servo güç sistemi, yüksek hızlı yanıt ve hassasiyetle gücünü ortaya çıkarır;

Tamamen dijital hidrolik simülasyon, mengene açılması ve kapatılmasında yüksek verimlilik ve stabilite elde etmek için hızlı kalıp transfer sistemini geliştirdi.



İstikrarlı

Haitian mengene açma ve kapama akıllı kontrol teknolojisi ile birleştirilmiş yüksek sertlikte kalıp kapatma hareket yapısı, istikrarlı ve güvenilir mengene açma ve konumlandırma doğruluğu sağlar;

Esnek ve kontrol edilebilir enjeksiyon ünitesi, enjeksiyon hareketinin ince kontrolü, yüksek enjeksiyon hassasiyeti, düşük hızda stabilite, iyi ürün tutarlılığı elde etmek için tamamen dijital enjeksiyon kapalı döngü teknolojisi ile birleştirilirken, bu, yalnızca ekipman performansını artırmakla kalmaz, aynı zamanda proses uyarlanabilirliğini de geliştirir;

Yağ sıcaklığı kontrolü doğrudur, proses durumu stabildir, boğaz sıcaklığı doğrudur, mal alma stabildir ve tüm makine daha sorunsuz ve güvenilir bir şekilde çalışır.



Enerji Tasarrufu

Kompakt tasarımıyla alan tasarrufu sağlarken, aynı zamanda geniş kalıp alanına sahip olup güçlü bir genişletilebilirlik sunar ve farklı sektörlerde büyük ölçekli ürünlerin üretimindeki çeşitli ihtiyaçları karşılar.

Akıllı ekolojik teknoloji platformu, enerji tasarrufu verimliliğini daha da artırmak ve yeşil üretimi kontrol altında tutmak için beşinci nesil özel enjeksiyon makinesi servo sistemiyle donatılmıştır.

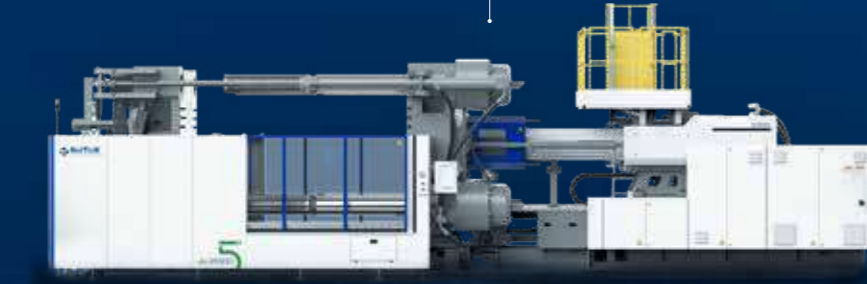
JU5/SE

Haitian "Akıllı" Ekolojisi

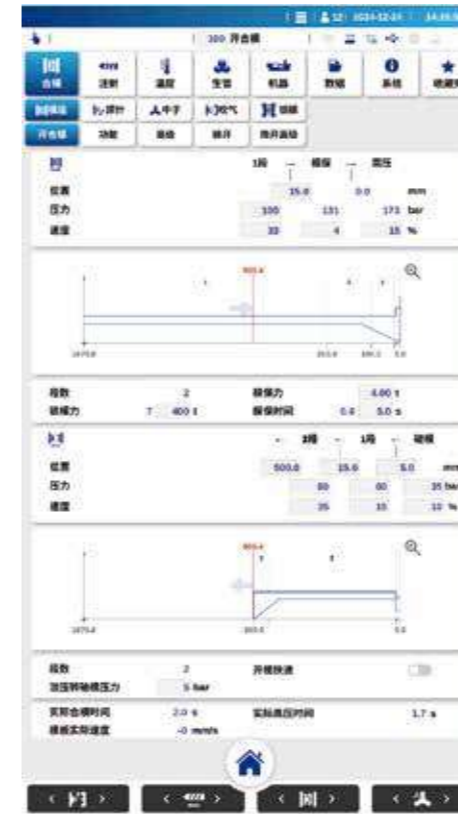
JU5/SE serisi, akıllı mengene açma ve kapama, akıllı tüketim yönetimi, akıllı yağlama, akıllı teşhis ve yardım. Akıllı inovasyon ve akıllı güçlendirme tarafından yönlendiriliyoruz ve ilerlemeye devam ediyoruz. Müşterilerin işletme maliyetlerini azaltıp, üretim verimliliğini artırır ve akıllı bir gelecek inşa etmek için birlikte çalışır.

Şirket içi geliştirmeler daha verimli çözümler üretmemizi sağlıyor. Akıllı tüketim yönetiminde olduğu gibi sensörleri matematiksel modellerle değiştirdik. Bu standart özellik, hiçbir ekstra maliyet olmadan sağlanır.

- Akıllı kalıp açma ve kapama
- Akıllı tüketim yönetimi
- Akıllı Yağlama
- Akıllı teşhis ve yardım



Dijital liderlik bilgeliği daha da ileriye taşıyor



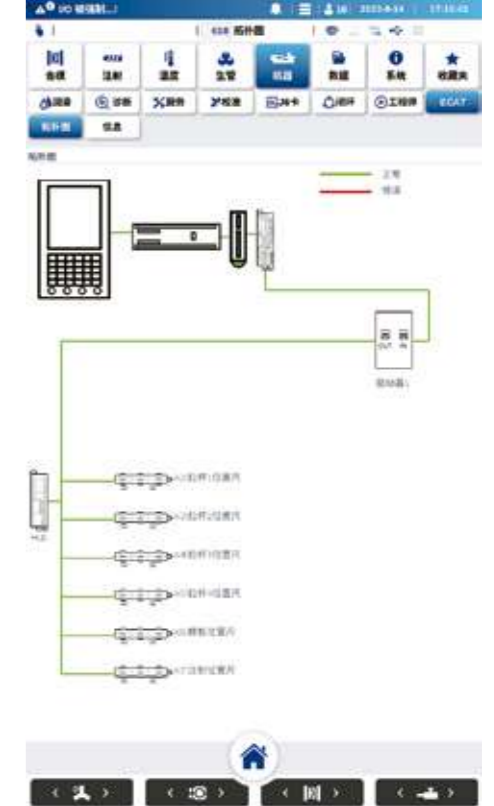
Akıllı kalıp açma ve kapama
Konumsal sapmayı düzeltmek için kendi kendine öğrenen ve kendi kendini düzelten algoritmalar, doğru kalıp açma ve konumlandırma, kararlı ve hızlı hareketler.



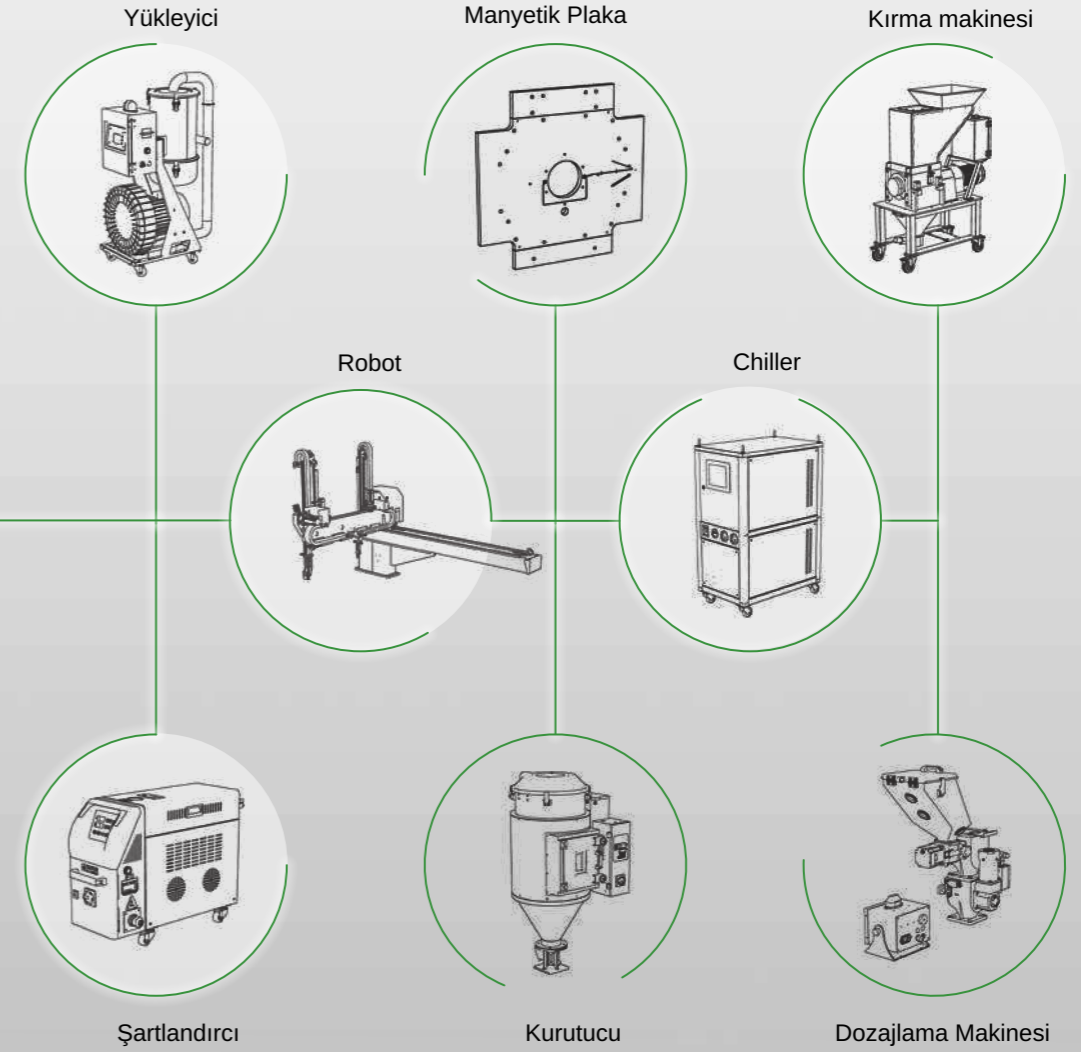
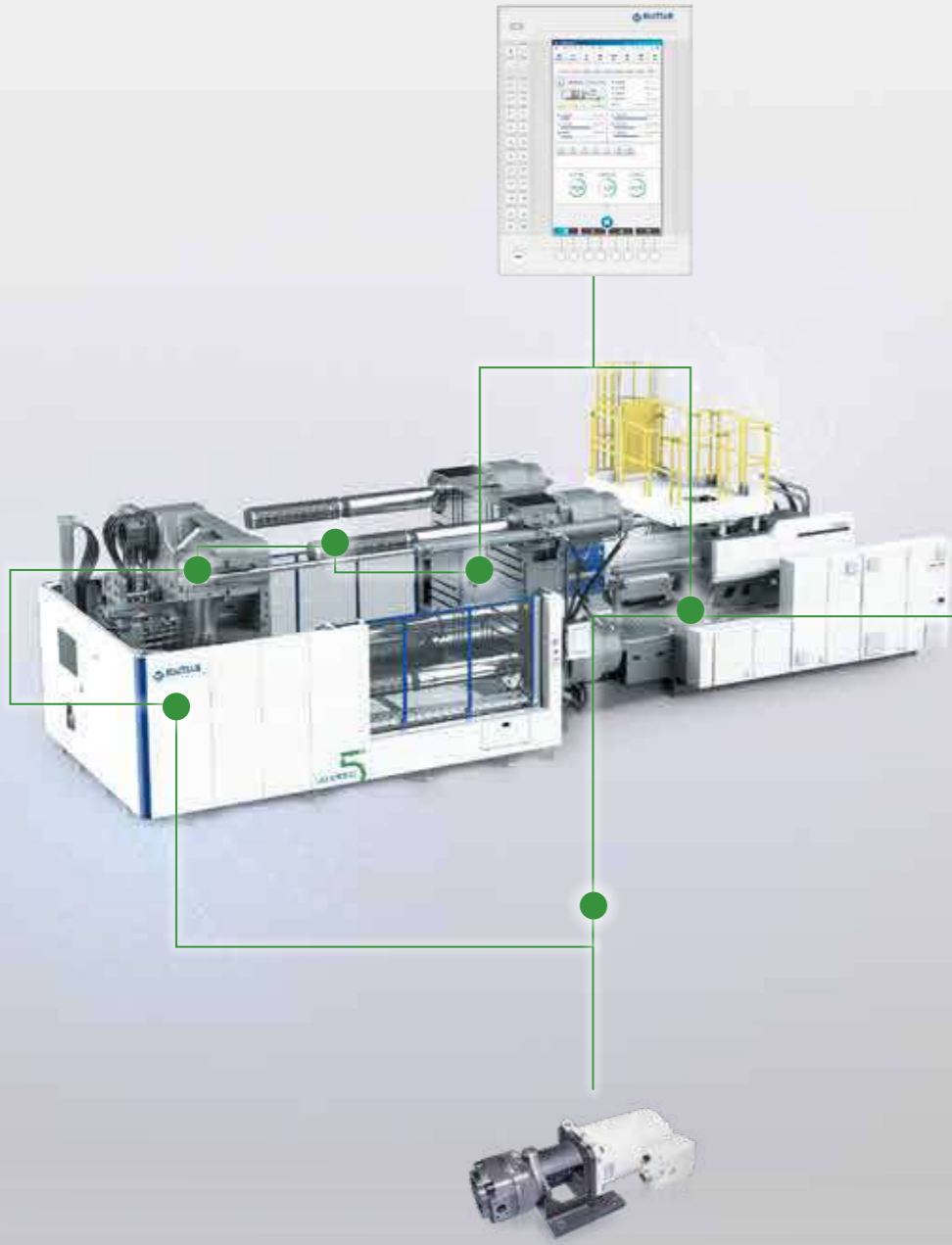
Akıllı yağlama
Sinir ağı kontrolüyle birleştirilmiş dijital yağlama modeli, optimum yağlama miktarını dinamik olarak eşleştirir.



Akıllı tüketim yönetimi
Üretim sürecinde standart rafine enerji tüketimi izleme, yardımcı yönetim, istatistikler ve enerji tüketimi dağılımının analizi, müşterilerin enerji optimizasyon stratejileri için karar verme temeli sağlar.



Akıllı teşhis ve yardım
Grafiksel dijital veri yolu topolojisi, ana kontrol cihazlarının sağlık bilgilerini sunarak bakım personelinin hataları hızla bulmasına ve arızanın nedenini belirlemesine yardımcı olur.



JUV/SE Esnek entegrasyon

JUV/SE, esnek yapılandırılabilir açık entegrasyon özellikleri sunar ve tüm seriler, "Pipe Factory 2.0" akıllı yönetim yazılımı veri arayüzü ile donatılmıştır. Bu özellik, müşterilerin otomasyon ve dijitalleşmiş üretim taleplerine yönelik kapsamlı bir çözümü sağlamayı amaçlar. Ayrıca, ihtiyaçlara göre en son uluslararası standart arayüzlerle uyumluluk sağlanabilir. Müşteriler, otomasyon entegrasyon ekipmanlarını ve MES (Üretim Yönetim Sistemleri) iş ortaklarını serbestçe seçebilir. Bu sayede, enjeksiyon makineleri merkezinde olmak üzere, birden fazla cihaz ve platform arasında sistemler arası bağlantı sağlanır ve açık entegrasyon deneyimi yaşanır.



JU12000 V /SE

MAKİNE MODELİ		MACHINE TYPE		JU12000 V /SE															
MENGENE ÜNİTESİ CLAMPING UNIT	Kilitleme Kuvveti	Clamping force	kN	12000															
	Kalıp açma mesafesi	Mold opening stroke ^①	mm	2050/1400															
	Min. kalıp kalınlığı	Mold height min.	mm	600															
	Max. kalıp kalınlığı	Mold height max.	mm	1250															
	Maksimum aralık	Total daylight max.	mm	2650															
	Kolonlar arası mesafe	Dist. between tie-bars (H×V)	mm	1310×1200															
	İtici mesafesi	Ejector stroke	mm	350															
	İtici kuvveti	Ejector force	kN	230															
Max. kalıp ağırlığı	Mold weight max. ^②	t	20																
				5050				6500				8550				11200			
				A	B	C	D	A	B	C	D	A	B	C	D	A	B	C	D
ENJEKSİYON ÜNİTESİ INJECTION UNIT	Vida çapı	Screw diameter	mm	80	90	100	110	90	100	110	120	100	110	120	130	110	120	130	140
	Vida Boy/Çap (L/D) oranı	Screw L/D ratio	L/D	24.8	22	19.8	18	24.4	22	20	18.3	24.2	22	20.2	18.6	26.2	24	22.2	20.6
	Teorik enjeksiyon hacmi	Injection volume (theoretical)	cm ³	2261	2862	3534	4276	2990	3691	4466	5315	4005	4846	5767	6769	5226	6220	7300	8466
	Enjeksiyon kapasitesi(PS)	Injection weight (PS)	g	2058	2605	3216	3891	2720	3359	4064	4837	3645	4410	5248	6160	4756	5660	6643	7704
	Enjeksiyon oranı (PS)	Injection rate (PS) ^③	g/s	558	706	872	1056	572	706	855	1018	736	890	1060	1244	785	934	1096	1271
	Enjeksiyon basıncı	Injection pressure	MPa	223	176	142	118	217	176	145	122	212	175	147	125	213	179	153	132
	Mal alma oranı (GPPS)	Plasticizing rate (GPPS) ^④	g/s	80.6	101.2	124.6	146.0	89.5	110.0	130.0	152.0	100.9	121.0	140.2	161.4	123.0	142.0	164.0	187.0
	Mal alma oranı (HDPE)	Plasticizing rate (HDPE) ^⑤	g/s	119.1	150.8	185.8	218.0	132.0	162.0	193.0	224.0	147.3	176.5	200.7	231.0	187.0	217.0	240.0	273.0
Vida devir hızı	Screw speed	rpm	165				135				116				105				
DİĞERLERİ OTHERS	Pompa motor gücü	Pump motor power	kW	105				105				127				135			
	Isıtma gücü	Heater power	kW	57				70				83				104			
	Makine boyutları	Machine dimension (L×W×H) ^⑥	m	9.58×3.26×2.91				10.01×3.26×2.91				10.03×3.26×2.92				10.92×3.26×3.30			
	Makine ağırlığı	Machine weight	t	42				44				46				49			
	Mal hazne kapasitesi	Hopper capacity (OP)	kg	100				100				100				100			
	Yağ tankı kapasitesi	Oil tank ^⑦	l	610				910				910				1250			

Not:

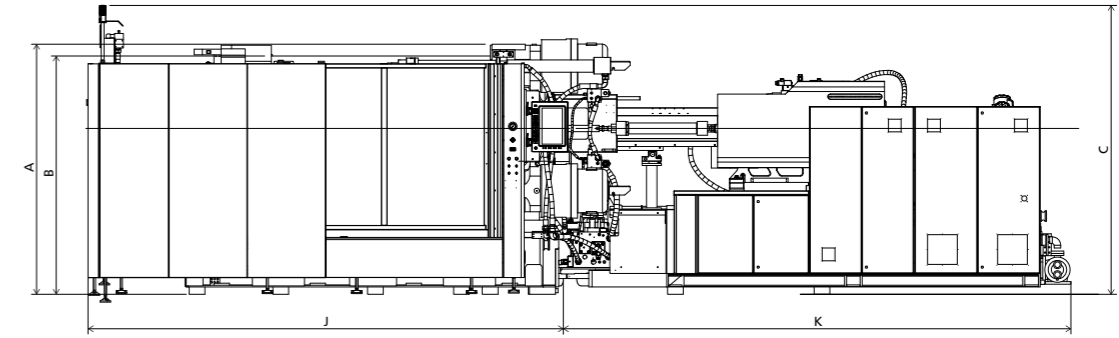
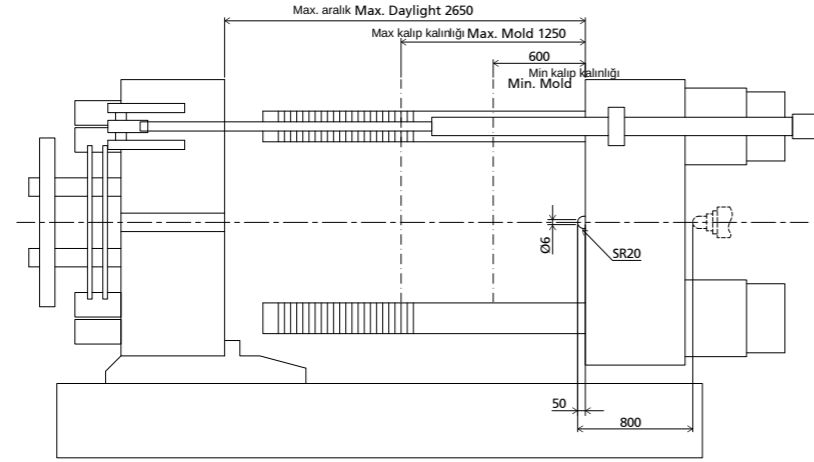
- ① "l"nin Sol tarafı, minimum kalıp kalınlığında gerekli olan kalıp açma strokunu ifade ederken, sağ taraf, maksimum kalıp kalınlığında ihtiyaç duyulan kalıp açma strokunu belirtir.
- ② Hareketli plakanın yük taşıma kapasitesi tüm kalıbın ağırlığının 2/3'üdür;
- ③ Enjeksiyon oranı parametresi diferansiyel enjeksiyon durumundaki parametreyi ifade eder;
- ④ Mal alma kapasitesi (GPPS): Ulusal standartlara göre, 3 kademeli vida kullanılarak GPPS mal alma gücü
- ⑤ Mal alma kapasitesi (HDPE): Avrupa Yönetmeliği 19 standardı, bariyer vidası kullanılarak HDPE mal alma kapasitesi;
- ⑥ Bu boyut, mal yükleme platformu merdivenlerinin ve çalışma platformunun genişliği hariç, makinenin net boyutudur;
- ⑦ Bu yağ tankı hacmi, yağ silindiri ve boru hatlarındaki hacim hariç, yağ tankının kendi hacmidir. Müşteri hidrolik yağı hazırlamak isterse 1,35 katı kullanılması tavsiye edilir.
- Yukarıdaki mal alma özellikleri yalnızca referans amaçlıdır!

NOTE:

- ① With min. mold height / with max. mold height.
- ② Moving platen: 2/3 of max. mold weight.
- ③ The injection rate refers to the parameter in the differential injection condition.
- ④ Plasticizing capacity (GPPS): GB standard, with application of GPPS plasticizing capacity of 3-zone screws.
- ⑤ Plasticizing capacity (HDPE): Euromap 19, with application of HDPE plasticizing capacity of barrier screws.
- ⑥ The size is the net size of the machine, excluding the width of the feeding platform and the working platform.
- ⑦ The oil tank volume refers to the volume of the oil tank itself, excluding the volume in cylinder and pipeline. In this sense, the customer is advised to prepare the hydraulic oil according to 1.35 times of the oil tank volume.
- The above plasticizing capacity is for reference only.

Firmamız önceden haber vermeksizin teknik parametrelerde değişiklik yapma hakkını saklı tutar.

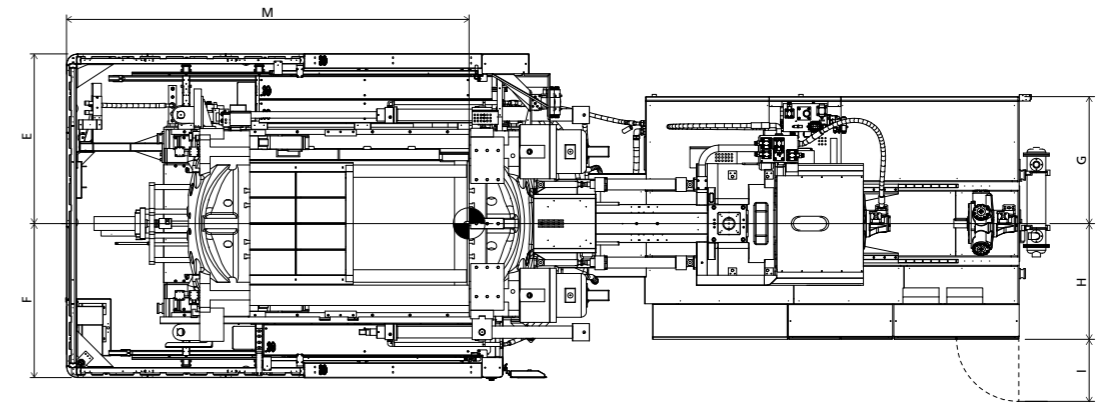
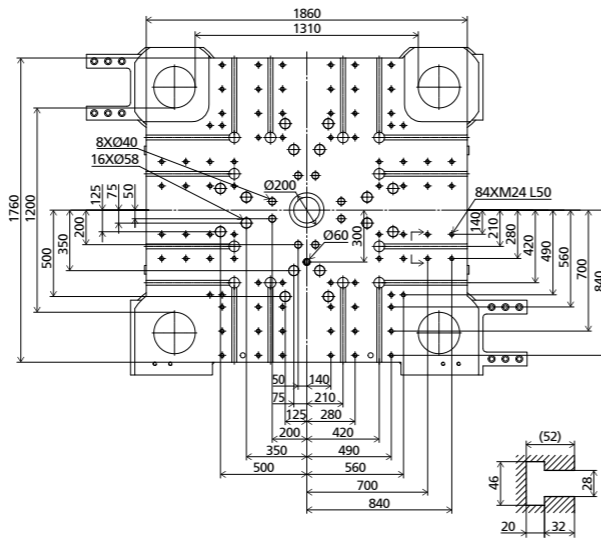
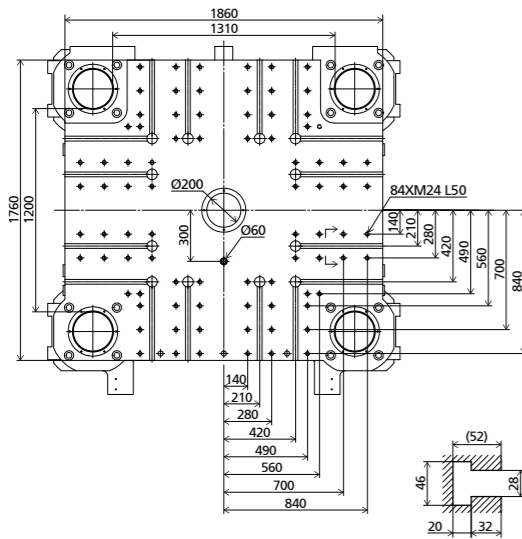
We reserve the right to make changes as a result of further technical advantages.



Sabit plaka ölçüleri / Fixed platen dimensions

Hareketli plaka ölçüleri / Moving platen dimensions

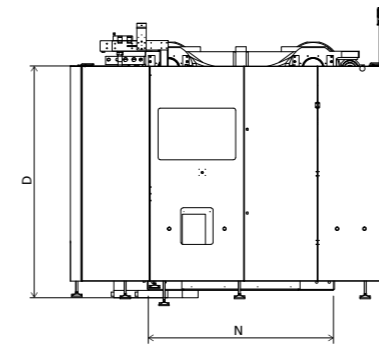
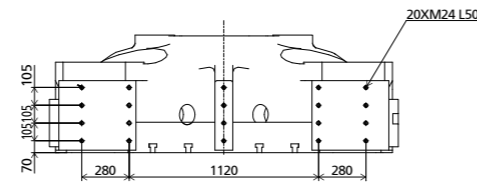
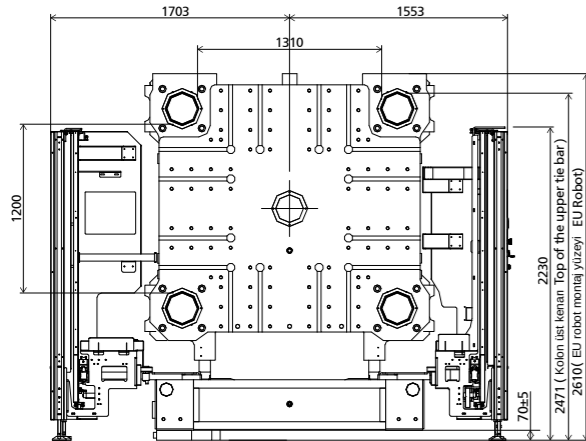
Üstten görünüm / Top view



Robot kurulum ölçüleri / Robot Mechanical interface

Robot sabit plaka montaj ölçüleri / RobotTop view fixed plate

Yan görünüm / Side view



Standart kombinasyon / Standard

	ENJEKSİYON ÜNİTESİ / INJECTION UNIT								ÖLÇÜLER / DIMENSIONS (mm)				
	A	B	C	D	E	F	G	H	I	J	K	M	N
5050	2610	2471	2755	2200	1703	1533	1188	1034	596	5102	4311	4307	1896
6500	2610	2471	2755	2200	1703	1533	1213	1109	596	5102	5012	4307	1896
8550	2610	2471	2755	2200	1703	1533	1213	1109	596	5102	4913	4307	1896
11200	2610	2471	2755	2200	1703	1533	1303	1219	596	5102	5812	4307	1896

JU13000 V /SE

MAKİNE MODELİ	MACHINE TYPE	JU13000 V /SE																			
MENGENE ÜNİTESİ CLAMPING UNIT	Kilitleme Kuvveti	Clamping force	kN	13000																	
	Kalıp açma mesafesi	Mold opening stroke ^①	mm	2250/1500																	
	Min. kalıp kalınlığı	Mold height min.	mm	600																	
	Max. kalıp kalınlığı	Mold height max.	mm	1350																	
	Maksimum aralık	Total daylight max.	mm	2850																	
	Kolonlar arası mesafe	Dist. between tie-bars (H×V)	mm	1390×1280																	
	İtici mesafesi	Ejector stroke	mm	350																	
	İtici kuvveti	Ejector force	kN	230																	
	Max. kalıp ağırlığı	Mold weight max. ^②	t	23																	
ENJEKSİYON ÜNİTESİ INJECTION UNIT				6500				8550				11200				16600					
				A	B	C	D	A	B	C	D	A	B	C	D	A	B	C			
	Vida çapı	Screw diameter	mm	90	100	110	120	100	110	120	130	110	120	130	140	130	140	150			
	Vida Boy/Çap (L/D) oranı	Screw L/D ratio	L/D	24.4	22	20	18.3	24.2	22	20.2	18.6	26.2	24	22.2	20.6	24	22.3	20.8			
	Teorik enjeksiyon hacmi	Injection volume (theoretical)	cm ³	2990	3691	4466	5315	4005	4846	5767	6769	5226	6220	7300	8466	8362	9698	11133			
	Enjeksiyon kapasitesi(PS)	Injection weight (PS)	g	2720	3359	4064	4837	3645	4410	5248	6160	4756	5660	6643	7704	7609	8825	10131			
	Enjeksiyon oranı (PS)	Injection rate (PS) ^③	g/s	719	887	1074	1278	736	890	1060	1244	785	934	1096	1271	1197	1389	1594			
	Enjeksiyon basıncı	Injection pressure	MPa	217	176	145	122	212	175	147	125	213	179	153	132	198	171	149			
	Mal alma oranı (GPPS)	Plasticizing rate (GPPS) ^④	g/s	99.4	122.0	144.4	168.0	100.9	121.0	140.2	161.4	123.0	142.0	164.0	187.0	168.0	192.0	220.0			
	Mal alma oranı (HDPE)	Plasticizing rate (HDPE) ^⑤	g/s	146.6	180.2	213.8	248.0	147.3	176.5	200.7	231.0	187.0	217.0	240.0	273.0	252.0	283.0	336.0			
Vida devir hızı	Screw speed	rpm	150				116				105				102						
DİĞERLERİ OTHERS	Pompa motor gücü	Pump motor power	kW	127				127				135				195					
	Isıtma gücü	Heater power	kW	70				83				104				124					
	Makine boyutları	Machine dimension (L×W×H) ^⑥	m	10.43×3.37×3.40				10.45×3.37×3.40				11.19×3.37×3.40				12.36×3.47×4.33					
	Makine ağırlığı	Machine weight	t	49				51				54				59					
	Mal hazne kapasitesi	Hopper capacity (OP)	kg	100				100				100				400					
	Yağ tankı kapasitesi	Oil tank ^⑦	l	910				910				1250				1550					

Not:

- ① "l"nin Sol tarafı, minimum kalıp kalınlığında gerekli olan kalıp açma strokunu ifade ederken, sağ taraf, maksimum kalıp kalınlığında ihtiyaç duyulan kalıp açma strokunu belirtir.
- ② Hareketli plakanın yük taşıma kapasitesi tüm kalıbın ağırlığının 2/3'üdür;
- ③ Enjeksiyon oranı parametresi diferansiyel enjeksiyon durumundaki parametreyi ifade eder;
- ④ Mal alma kapasitesi (GPPS): Ulusal standartlara göre, 3 kademeli vida kullanılarak GPPS mal alma gücü
- ⑤ Mal alma kapasitesi (HDPE): Avrupa Yönetmeliği 19 standardı, bariyer vidası kullanılarak HDPE mal alma kapasitesi;
- ⑥ Bu boyut, mal yükleme platformu merdivenlerinin ve çalışma platformunun genişliği hariç, makinenin net boyutudur;
- ⑦ Bu yağ tankı hacmi, yağ silindiri ve boru hatlarındaki hacim hariç, yağ tankının kendi hacmidir. Müşteri hidrolik yağı hazırlamak isterse 1,35 katı kullanılması tavsiye edilir.

Yukarıdaki mal alma özellikleri yalnızca referans amaçlıdır!

NOTE:

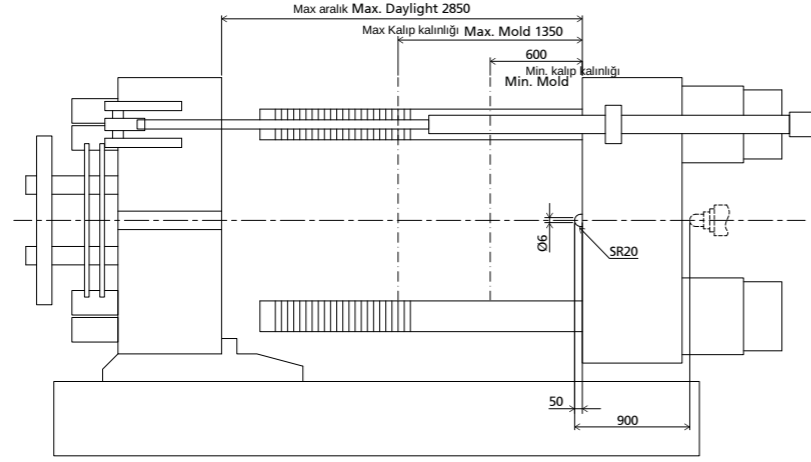
- ① With min. mold height / with max. mold height.
- ② Moving platen: 2/3 of max. mold weight.
- ③ The injection rate refers to the parameter in the differential injection condition.
- ④ Plasticizing capacity (GPPS): GB standard, with application of GPPS plasticizing capacity of 3-zone screws.
- ⑤ Plasticizing capacity (HDPE): Euromap 19, with application of HDPE plasticizing capacity of barrier screws.
- ⑥ The size is the net size of the machine, excluding the width of the feeding platform and the working platform.
- ⑦ The oil tank volume refers to the volume of the oil tank itself, excluding the volume in cylinder and pipeline. In this sense, the customer is advised to prepare the hydraulic oil according to 1.35 times of the oil tank volume.
- The above plasticizing capacity is for reference only.

Firmamız önceden haber vermeksizin teknik parametrelerde değişiklik yapma hakkını saklı tutar.

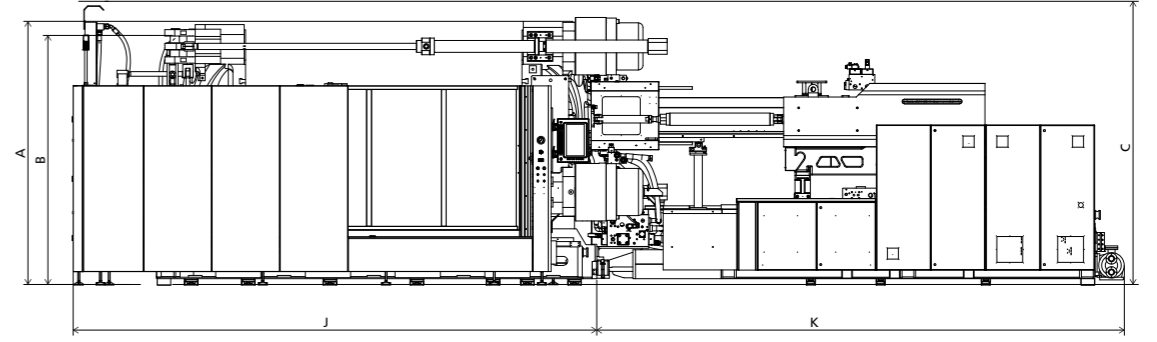
We reserve the right to make changes as a result of further technical advantages.

ÖLÇÜLER / DIMENSIONS JU13000 V / SE

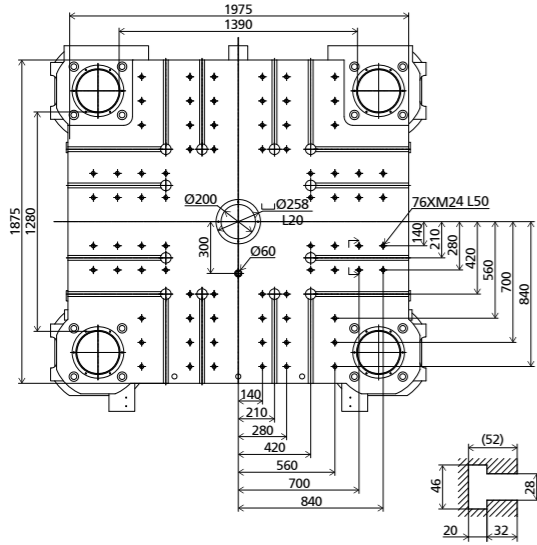
Mengene Ünitesi / Clamping Unit



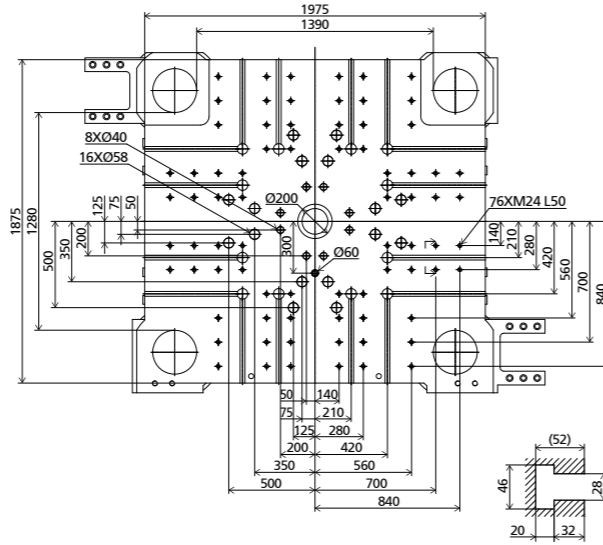
Önden görünüm / Front view



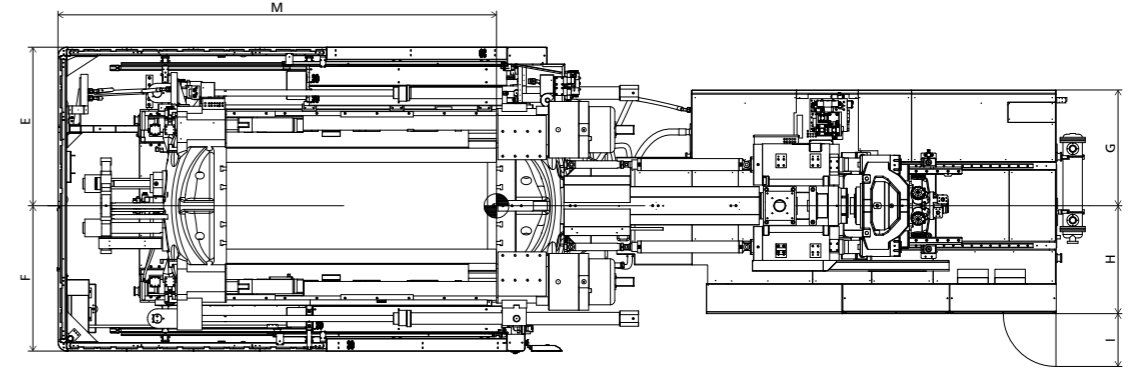
Sabit plaka ölçüleri / Fixed platen dimensions



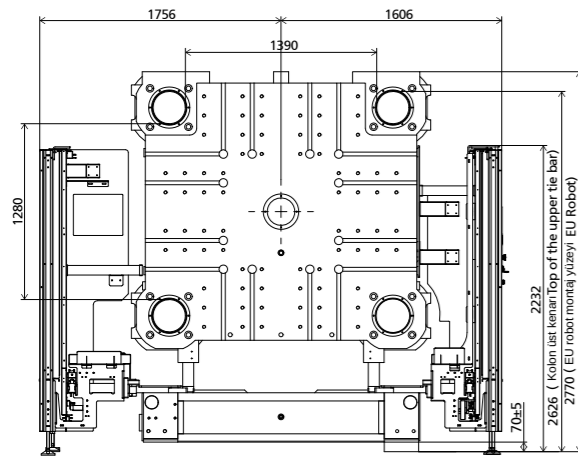
Hareketli plaka ölçüleri / Moving platen dimensions



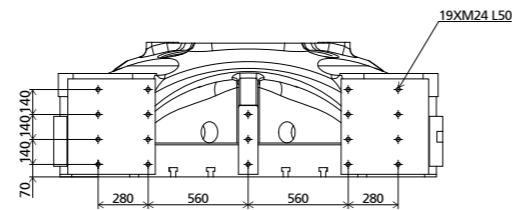
Üstten görünüm / Top view



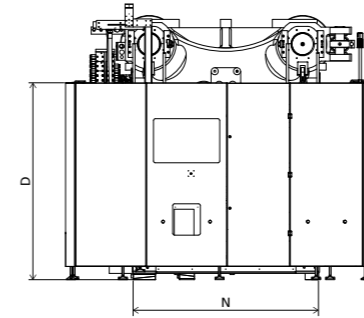
Robot kurulum ölçüleri / Robot Mechanical interface



Robot sabit plaka montaj ölçüleri / RobotTop view fixed plate



Yan görünüm / Side view



Standart kombinasyon / Standard

	ENJEKSİYON ÜNİTESİ / INJECTION UNIT								ÖLÇÜLER / DIMENSIONS (mm)				
	A	B	C	D	E	F	G	H	I	J	K	M	N
6500	2770	2626	3013	2200	1756	1606	1213	1109	596	5409	5021	4639	2002
8550	2770	2626	3013	2200	1756	1606	1213	1109	596	5409	5021	4639	2002
11200	2770	2626	3013	2200	1756	1606	1303	1219	596	5409	5821	4639	2002
16600	2770	2626	3013	2200	1756	1606	1855	1342	596	5409	6060	4639	2002

JU14000 V /SE

MAKİNE MODELİ	MACHINE TYPE	JU14000 V /SE																		
MENGENE ÜNİTESİ CLAMPING UNIT	Kilitleme Kuvveti	Clamping force	kN	14000																
	Kalıp açma mesafesi	Mold opening stroke ^①	mm	2350/1600																
	Min. kalıp kalınlığı	Mold height min.	mm	700																
	Max. kalıp kalınlığı	Mold height max.	mm	1450																
	Maksimum aralık	Total daylight max.	mm	3050																
	Kolonlar arası mesafe	Dist. between tie-bars (H×V)	mm	1470×1360																
	İtici mesafesi	Ejector stroke	mm	400																
	İtici kuvveti	Ejector force	kN	330																
	Max. kalıp ağırlığı	Mold weight max. ^②	t	27																
ENJEKSİYON ÜNİTESİ INJECTION UNIT				6500				8550				11200				16600				
				A	B	C	D	A	B	C	D	A	B	C	D	A	B	C		
	Vida çapı	Screw diameter	mm	90	100	110	120	100	110	120	130	110	120	130	140	130	140	150		
	Vida Boy/Çap (L/D) oranı	Screw L/D ratio	L/D	24.4	22	20	18.3	24.2	22	20.2	18.6	26.2	24	22.2	20.6	24	22.3	20.8		
	Teorik enjeksiyon hacmi	Injection volume (theoretical)	cm ³	2990	3691	4466	5315	4005	4846	5767	6769	5226	6220	7300	8466	8362	9698	11133		
	Enjeksiyon kapasitesi(PS)	Injection weight (PS)	g	2720	3359	4064	4837	3645	4410	5248	6160	4756	5660	6643	7704	7609	8825	10131		
	Enjeksiyon oranı (PS)	Injection rate (PS) ^③	g/s	719	887	1074	1278	736	890	1060	1244	785	934	1096	1271	1197	1389	1594		
	Enjeksiyon basıncı	Injection pressure	MPa	217	176	145	122	212	175	147	125	213	179	153	132	198	171	149		
	Mal alma oranı (GPPS)	Plasticizing rate (GPPS) ^④	g/s	99.4	122.0	144.4	168.0	100.9	121.0	140.2	161.4	123.0	142.0	164.0	187.0	168.0	192.0	220.0		
	Mal alma oranı (HDPE)	Plasticizing rate (HDPE) ^⑤	g/s	146.6	180.2	213.8	248.0	147.3	176.5	200.7	231.0	187.0	217.0	240.0	273.0	252.0	283.0	336.0		
Vida devir hızı	Screw speed	rpm	150				116				105				102					
DİĞERLERİ OTHERS	Pompa motor gücü	Pump motor power	kW	127				127				135				195				
	Isıtma gücü	Heater power	kW	70				83				104				124				
	Makine boyutları	Machine dimension (L×W×H) ^⑥	m	10.80×3.44×3.48				10.81×3.44×3.48				11.60×3.44×3.48				12.73×3.50×4.41				
	Makine ağırlığı	Machine weight	t	54				56				59				64				
	Mal hazne kapasitesi	Hopper capacity (OP)	kg	100				100				100				400				
	Yağ tankı kapasitesi	Oil tank ^⑦	l	910				910				1250				1550				

Not:

- "l"nin Sol tarafı, minimum kalıp kalınlığında gerekli olan kalıp açma strokunu ifade ederken, sağ taraf, maksimum kalıp kalınlığında ihtiyaç duyulan kalıp açma strokunu belirtir.
- Hareketli plakanın yük taşıma kapasitesi tüm kalıbın ağırlığının 2/3'üdür;
- Enjeksiyon oranı parametresi diferansiyel enjeksiyon durumundaki parametreyi ifade eder;
- Mal alma kapasitesi (GPPS): Ulusal standartlara göre, 3 kademeli vida kullanılarak GPPS mal alma gücü
- Mal alma kapasitesi (HDPE): Avrupa Yönetmeliği 19 standardı, bariyer vidası kullanılarak HDPE mal alma kapasitesi;
- Bu boyut, mal yükleme platformu merdivenlerinin ve çalışma platformunun genişliği hariç, makinenin net boyutudur;
- Bu yağ tankı hacmi, yağ silindiri ve boru hatlarındaki hacim hariç, yağ tankının kendi hacmidir. Müşteri hidrolik yağı hazırlamak isterse 1,35 katı kullanılması tavsiye edilir.

Yukarıdaki mal alma özellikleri yalnızca referans amaçlıdır!

NOTE:

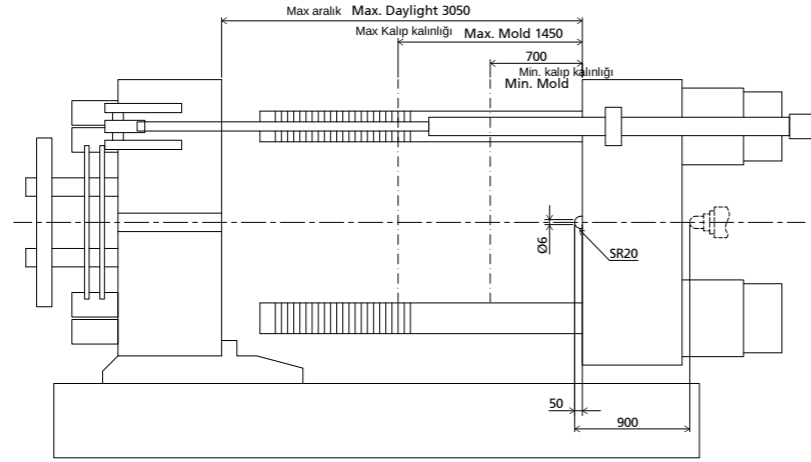
- With min. mold height / with max. mold height.
- Moving platen: 2/3 of max. mold weight.
- The injection rate refers to the parameter in the differential injection condition.
- Plasticizing capacity (GPPS): GB standard, with application of GPPS plasticizing capacity of 3-zone screws.
- Plasticizing capacity (HDPE): Euromap 19, with application of HDPE plasticizing capacity of barrier screws.
- The size is the net size of the machine, excluding the width of the feeding platform and the working platform.
- The oil tank volume refers to the volume of the oil tank itself, excluding the volume in cylinder and pipeline. In this sense, the customer is advised to prepare the hydraulic oil according to 1.35 times of the oil tank volume.
The above plasticizing capacity is for reference only.

Firmamız önceden haber vermeksizin teknik parametrelerde değişiklik yapma hakkını saklı tutar.

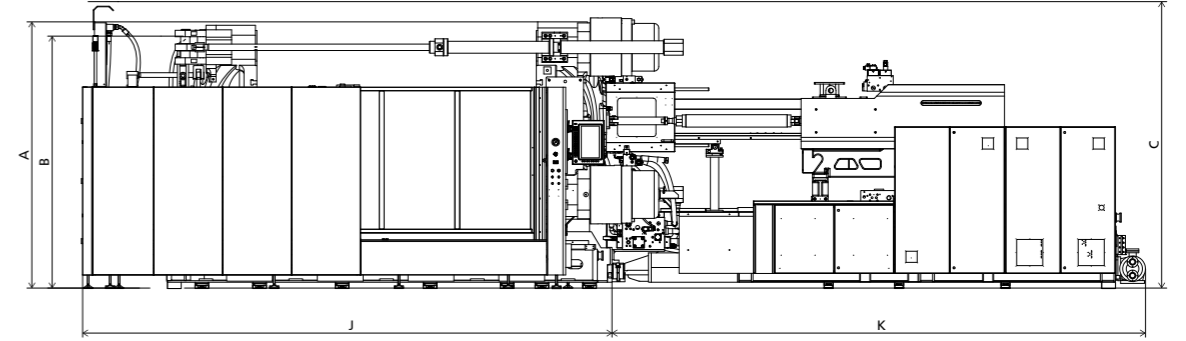
We reserve the right to make changes as a result of further technical advantages.

ÖLÇÜLER / DIMENSIONS JU14000V /SE

Mengene Ünitesi / Clamping Unit

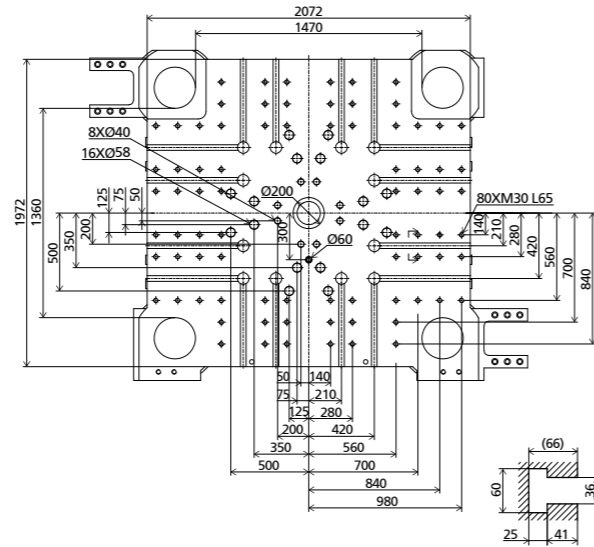
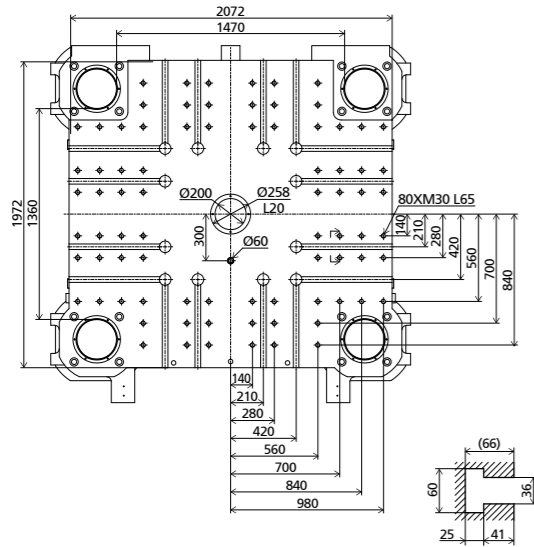


Önden görünüm / Front view

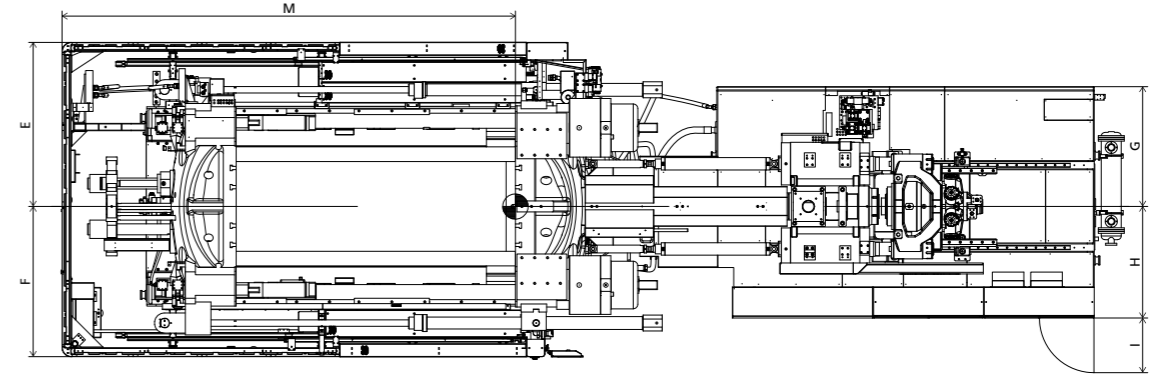


Sabit plaka ölçüleri / Fixed platen dimensions

Hareketli plaka ölçüleri / Moving platen dimensions

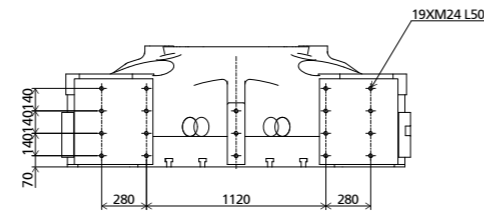
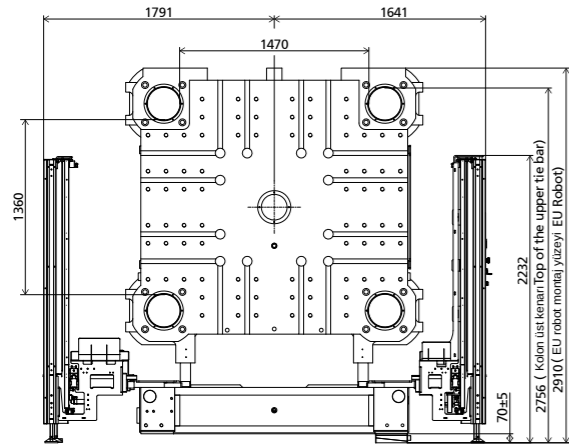


Üstten görünüm / Top view

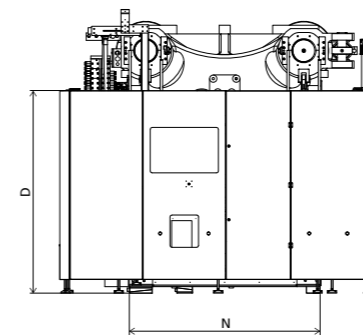


Robot kurulum ölçüleri / Robot Mechanical interface

Robot sabit plaka montaj ölçüleri / RobotTop view fixed plate



Yan görünüm / Side view



Standart kombinasyon / Standard

	ENJEKSİYON ÜNİTESİ / INJECTION UNIT								ÖLÇÜLER / DIMENSIONS (mm)				
	A	B	C	D	E	F	G	H	I	J	K	M	N
6500	2910	2756	3131	2200	1791	1641	1213	1109	596	5776	5021	4951	2072
8550	2910	2756	3131	2200	1791	1641	1213	1109	596	5776	5021	4951	2072
11200	2910	2756	3131	2200	1791	1641	1303	1219	596	5776	5821	4951	2072
16600	2910	2756	4408	2200	1791	1641	1855	1342	796	5776	6060	4951	2072

JU16000 V /SE

MAKİNE MODELİ		MACHINE TYPE		JU16000 V /SE											
MENGENE ÜNİTESİ CLAMPING UNIT	Kilitleme Kuvveti	Clamping force	kN	16000											
	Kalıp açma mesafesi	Mold opening stroke ^①	mm	2550/1700											
	Min. kalıp kalınlığı	Mold height min.	mm	700											
	Max. kalıp kalınlığı	Mold height max.	mm	1550											
	Maksimum aralık	Total daylight max.	mm	3250											
	Kolonlar arası mesafe	Dist. between tie-bars (H×V)	mm	1550×1450											
	İtici mesafesi	Ejector stroke	mm	400											
	İtici kuvveti	Ejector force	kN	330											
Max. kalıp ağırlığı	Mold weight max. ^②	t	33												
				8550				11200				16600			
				A	B	C	D	A	B	C	D	A	B	C	
ENJEKSİYON ÜNİTESİ INJECTION UNIT	Vida çapı	Screw diameter	mm	100	110	120	130	110	120	130	140	130	140	150	
	Vida Boy/Çap (L/D) oranı	Screw L/D ratio	L/D	24.2	22	20.2	18.6	26.2	24	22.2	20.6	24	22.3	20.8	
	Teorik enjeksiyon hacmi	Injection volume (theoretical)	cm ³	4005	4846	5767	6769	5226	6220	7300	8466	8362	9698	11133	
	Enjeksiyon kapasitesi(PS)	Injection weight (PS)	g	3645	4410	5248	6160	4756	5660	6643	7704	7609	8825	10131	
	Enjeksiyon oranı (PS)	Injection rate (PS) ^③	g/s	789	955	1136	1334	785	934	1096	1271	1197	1389	1594	
	Enjeksiyon basıncı	Injection pressure	MPa	212	175	147	125	213	179	153	132	198	171	149	
	Mal alma oranı (GPPS)	Plasticizing rate (GPPS) ^④	g/s	110.4	132.5	153.5	176.0	123.0	142.0	164.0	187.0	168.0	192.0	220.0	
	Mal alma oranı (HDPE)	Plasticizing rate (HDPE) ^⑤	g/s	161.2	193.3	219.8	252.0	187.0	217.0	240.0	273.0	252.0	283.0	336.0	
Vida devir hızı	Screw speed	rpm	127				105				102				
DİĞERLERİ OTHERS	Pompa motor gücü	Pump motor power	kW	135				135				195			
	Isıtma gücü	Heater power	kW	83				104				124			
	Makine boyutları	Machine dimension (L×W×H) ^⑥	m	11.01×3.65×3.26				11.60×3.65×3.26				12.93×3.65×4.43			
	Makine ağırlığı	Machine weight	t	65				68				73			
	Mal hazne kapasitesi	Hopper capacity (OP)	kg	100				100				400			
	Yağ tankı kapasitesi	Oil tank ^⑦	l	910				1250				1550			

Not:

- "L"nin Sol tarafı, minimum kalıp kalınlığında gerekli olan kalıp açma strokunu ifade ederken, sağ taraf, maksimum kalıp kalınlığında ihtiyaç duyulan kalıp açma strokunu belirtir.
- Hareketli plakanın yük taşıma kapasitesi tüm kalıbın ağırlığının 2/3'üdür;
- Enjeksiyon oranı parametresi diferansiyel enjeksiyon durumundaki parametreyi ifade eder;
- Mal alma kapasitesi (GPPS): Ulusal standartlara göre, 3 kademeli vida kullanılarak GPPS mal alma gücü
- Mal alma kapasitesi (HDPE): Avrupa Yönetmeliği 19 standardı, bariyer vidası kullanılarak HDPE mal alma kapasitesi;
- Bu boyut, mal yükleme platformu merdivenlerinin ve çalışma platformunun genişliği hariç, makinenin net boyutudur;
- Bu yağ tankı hacmi, yağ silindiri ve boru hatlarındaki hacim hariç, yağ tankının kendi hacmidir. Müşteri hidrolik yağı hazırlamak isterse 1,35 katı kullanılması tavsiye edilir.

Yukarıdaki mal alma özellikleri yalnızca referans amaçlıdır!

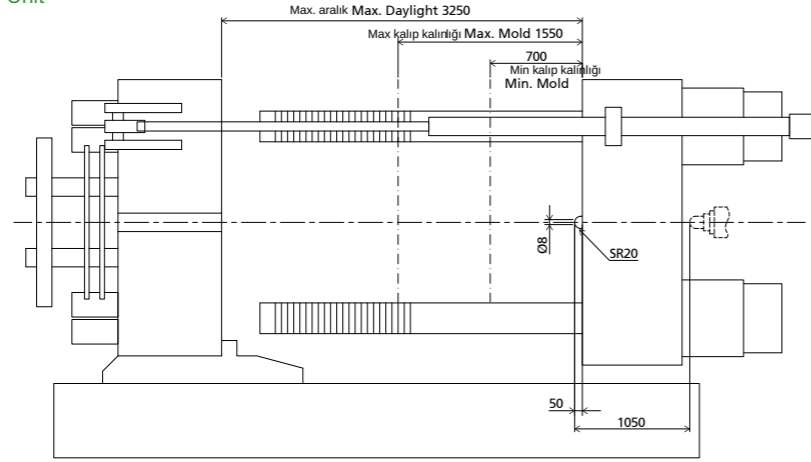
NOTE:

- With min. mold height / with max. mold height.
 - Moving platen: 2/3 of max. mold weight.
 - The injection rate refers to the parameter in the differential injection condition.
 - Plasticizing capacity (GPPS): GB standard, with application of GPPS plasticizing capacity of 3-zone screws.
 - Plasticizing capacity (HDPE): Euromap 19, with application of HDPE plasticizing capacity of barrier screws.
 - The size is the net size of the machine, excluding the width of the feeding platform and the working platform.
 - The oil tank volume refers to the volume of the oil tank itself, excluding the volume in cylinder and pipeline. In this sense, the customer is advised to prepare the hydraulic oil according to 1.35 times of the oil tank volume.
- The above plasticizing capacity is for reference only.

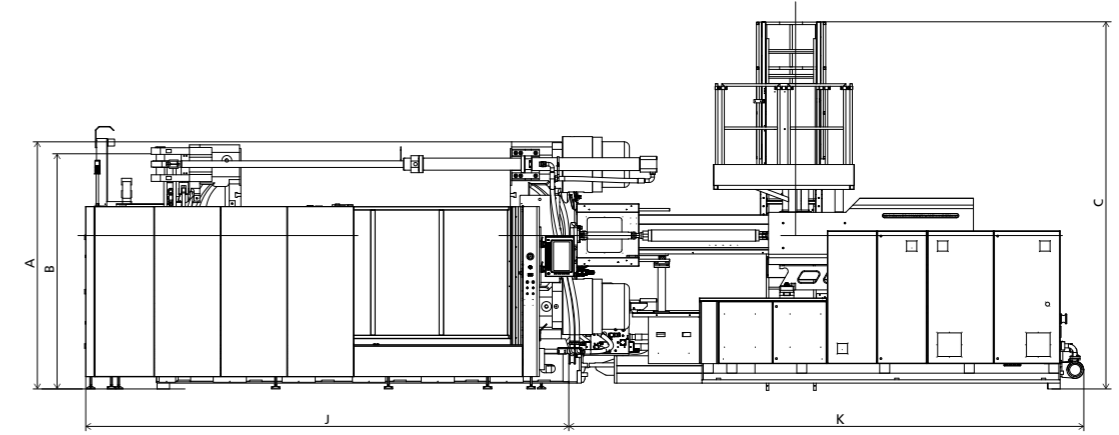
Firmamız önceden haber vermeksizin teknik parametrelerde değişiklik yapma hakkını saklı tutar.

We reserve the right to make changes as a result of further technical advantages.

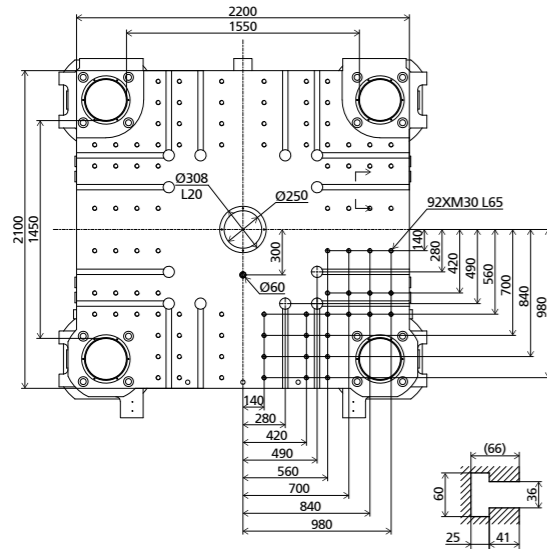
Mengene Ünitesi / Clamping Unit



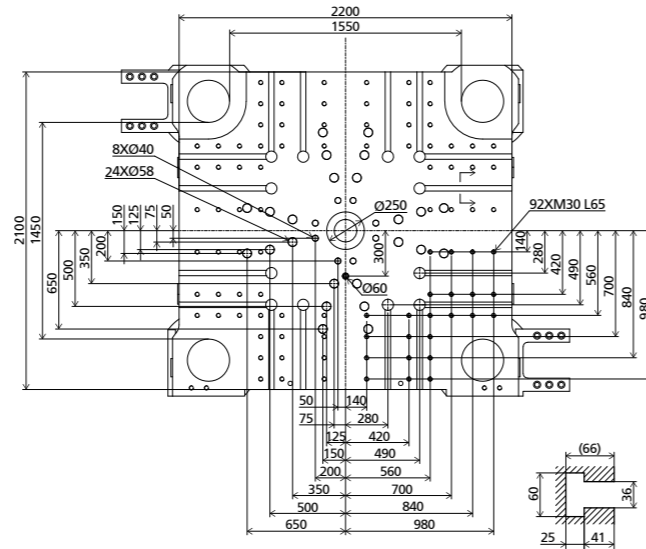
Önden görünüm / Front view



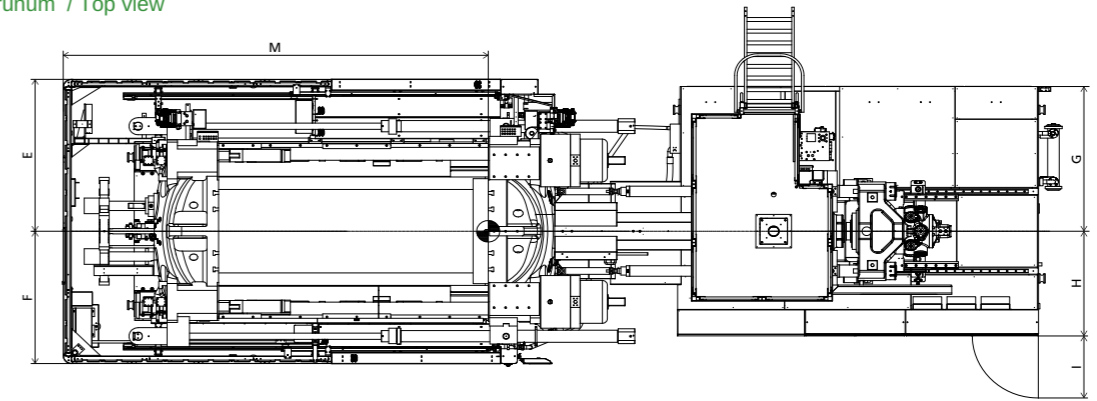
Sabit plaka ölçüleri / Fixed platen dimensions



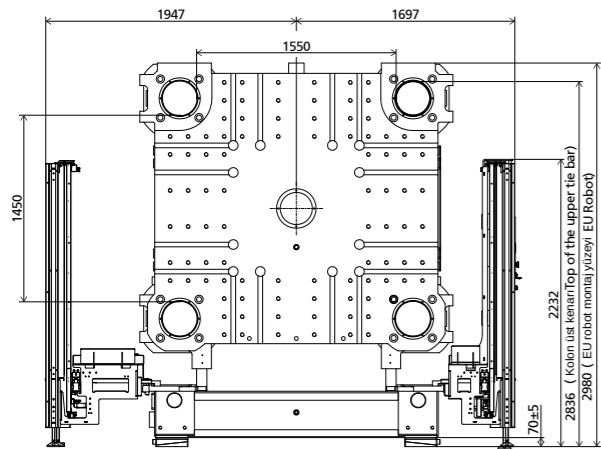
Hareketli plaka ölçüleri / Moving platen dimensions



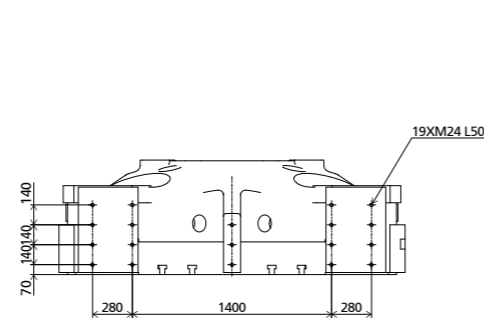
Üstten görünüm / Top view



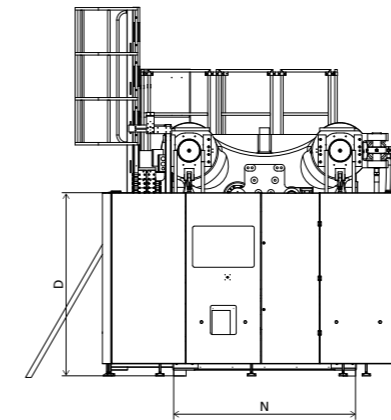
Robot kurulum ölçüleri / Robot Mechanical interface



Robot sabit plaka montaj ölçüleri / RobotTop view fixed plate



Yan görünüm / Side view



Standart kombinasyon / Standard

ENJEKSİYON ÜNİTESİ / INJECTION UNIT									ÖLÇÜLER / DIMENSIONS (mm)				
	A	B	C	D	E	F	G	H	I	J	K	M	N
8550	2980	2836	3251	2200	1947	1697	1213	1109	596	5976	4900	5121	2184
11200	2980	2836	3251	2200	1947	1697	1303	1219	596	5976	5821	5121	2184
16600	2980	2836	4428	2200	1947	1697	1855	1342	796	5976	6060	5121	2184

JU18500 V /SE

MAKİNE MODELİ	MACHINE TYPE	JU18500 V /SE																	
MENGENE ÜNİTESİ CLAMPING UNIT	Kilitleme Kuvveti	Clamping force	kN					18500											
	Kalıp açma mesafesi	Mold opening stroke ^①	mm					2600/1750											
	Min. kalıp kalınlığı	Mold height min.	mm					750											
	Max. kalıp kalınlığı	Mold height max.	mm					1600											
	Maksimum aralık	Total daylight max.	mm					3350											
	Kolonlar arası mesafe	Dist. between tie-bars (H×V)	mm					1680×1550											
	İtici mesafesi	Ejector stroke	mm					450											
	İtici kuvveti	Ejector force	kN					450											
Max. kalıp ağırlığı	Mold weight max. ^②	t					40												
ENJEKSİYON ÜNİTESİ INJECTION UNIT				11200				16600				20200				28900			
				A	B	C	D	A	B	C	A	B	C	D	A	B			
	Vida çapı	Screw diameter	mm	110	120	130	140	130	140	150	140	150	160	170	160	170			
	Vida Boy/Çap (L/D) oranı	Screw L/D ratio	L/D	26.2	24	22.2	20.6	24	22.3	20.8	24	22.4	21	19.8	24	22.6			
	Teorik enjeksiyon hacmi	Injection volume (theoretical)	cm ³	5226	6220	7300	8466	8362	9698	11133	10467	12016	13672	15434	17492	19747			
	Enjeksiyon kapasitesi(PS)	Injection weight (PS)	g	4756	5660	6643	7704	7609	8825	10131	9525	10935	12441	14045	15918	17970			
	Enjeksiyon oranı (PS)	Injection rate (PS) ^③	g/s	785	934	1096	1271	1197	1389	1594	1298	1490	1696	1914	1515	1711			
	Enjeksiyon basıncı	Injection pressure	MPa	213	179	153	132	198	171	149	193	168	147	130	165	146			
	Mal alma oranı (GPPS)	Plasticizing rate (GPPS) ^④	g/s	123.0	142.0	164.0	187.0	168.0	192.0	220.0	155.0	176.0	196.0	222.0	\	\			
	Mal alma oranı (HDPE)	Plasticizing rate (HDPE) ^⑤	g/s	187.0	217.0	240.0	273.0	252.0	283.0	336.0	243.0	294.0	303.0	334.0	280.0	310.0			
Vida devir hızı	Screw speed	rpm	105				102				85				72				
DİĞERLERİ OTHERS	Pompa motor gücü	Pump motor power	kW	135				195				205				205			
	Isıtma gücü	Heater power	kW	104				124				137				179			
	Makine boyutları	Machine dimension (L×W×H) ^⑥	m	12.13×3.85×3.27				13.19×3.85×4.42				13.27×3.85×4.42				14.23×3.85×4.42			
	Makine ağırlığı	Machine weight	t	80				85				89				92			
	Mal hazne kapasitesi	Hopper capacity (OP)	kg	100				400				400				400			
	Yağ tankı kapasitesi	Oil tank ^⑦	l	1250				1550				1750				1920			

Not:

- ① "l"nin Sol tarafı, minimum kalıp kalınlığında gerekli olan kalıp açma strokunu ifade ederken, sağ taraf, maksimum kalıp kalınlığında ihtiyaç duyulan kalıp açma strokunu belirtir.
- ② Hareketli plakanın yük taşıma kapasitesi tüm kalıbın ağırlığının 2/3'üdür;
- ③ Enjeksiyon oranı parametresi diferansiyel enjeksiyon durumundaki parametreyi ifade eder;
- ④ Mal alma kapasitesi (GPPS): Ulusal standartlara göre, 3 kademeli vida kullanılarak GPPS mal alma gücü
- ⑤ Mal alma kapasitesi (HDPE): Avrupa Yönetmeliği 19 standardı, bariyer vidası kullanılarak HDPE mal alma kapasitesi;
- ⑥ Bu boyut, mal yükleme platformu merdivenlerinin ve çalışma platformunun genişliği hariç, makinenin net boyutudur;
- ⑦ Bu yağ tankı hacmi, yağ silindiri ve boru hatlarındaki hacim hariç, yağ tankının kendi hacmidir. Müşteri hidrolik yağı hazırlamak isterse 1,35 katı kullanılmasını tavsiye edilir.

Yukarıdaki mal alma özellikleri yalnızca referans amaçlıdır!

NOTE:

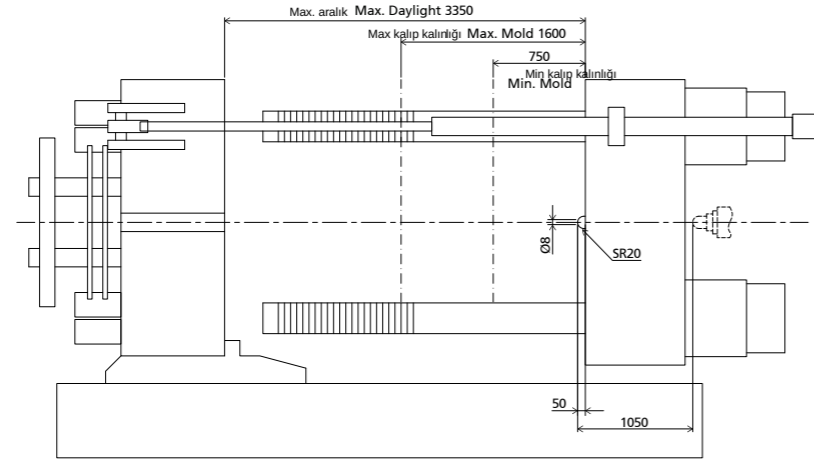
- ① With min. mold height / with max. mold height.
- ② Moving platen: 2/3 of max. mold weight.
- ③ The injection rate refers to the parameter in the differential injection condition.
- ④ Plasticizing capacity (GPPS): GB standard, with application of GPPS plasticizing capacity of 3-zone screws.
- ⑤ Plasticizing capacity (HDPE): Euromap 19, with application of HDPE plasticizing capacity of barrier screws.
- ⑥ The size is the net size of the machine, excluding the width of the feeding platform and the working platform.
- ⑦ The oil tank volume refers to the volume of the oil tank itself, excluding the volume in cylinder and pipeline. In this sense, the customer is advised to prepare the hydraulic oil according to 1.35 times of the oil tank volume.
- The above plasticizing capacity is for reference only.

Firmamız önceden haber vermeksizin teknik parametrelerde değişiklik yapma hakkını saklı tutar.

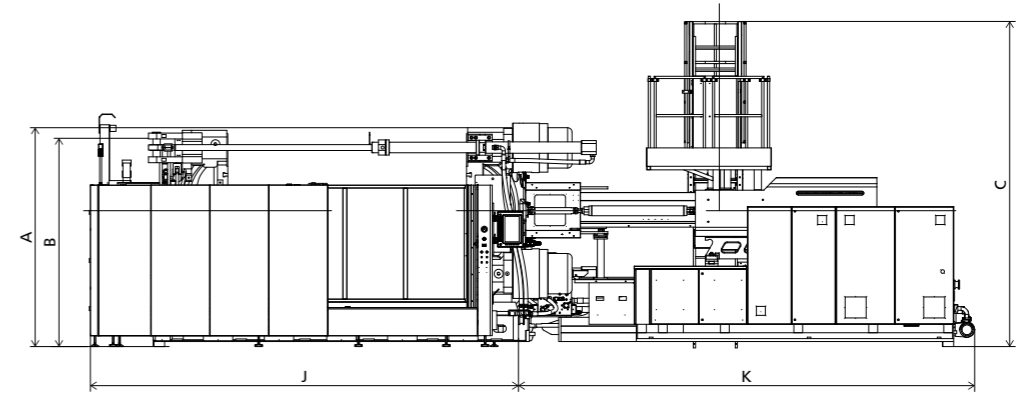
We reserve the right to make changes as a result of further technical advantages.

ÖLÇÜLER / DIMENSIONS JU18500V /SE

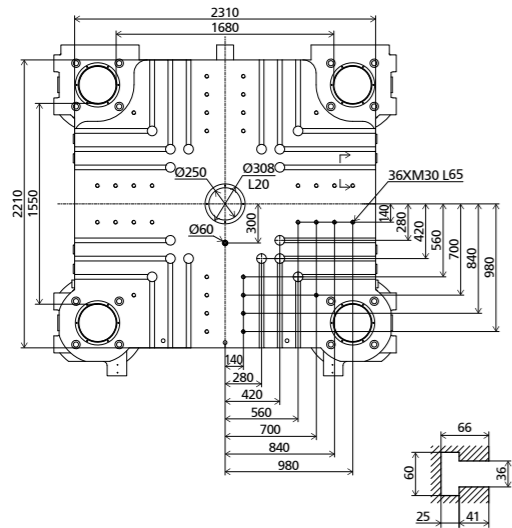
Mengene Ünitesi / Clamping Unit



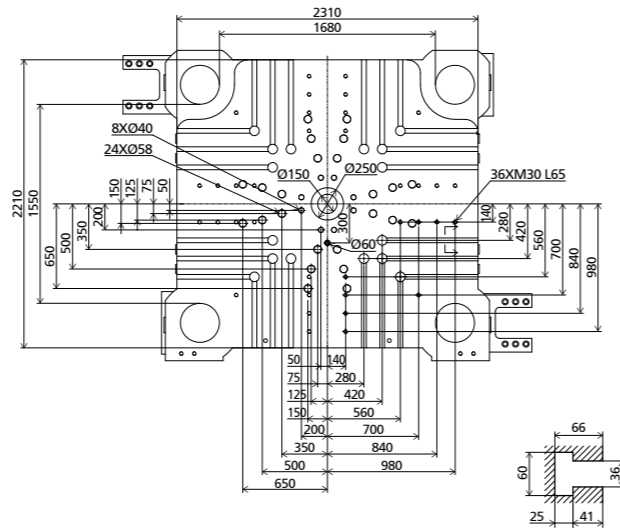
Önden görünüm / Front view



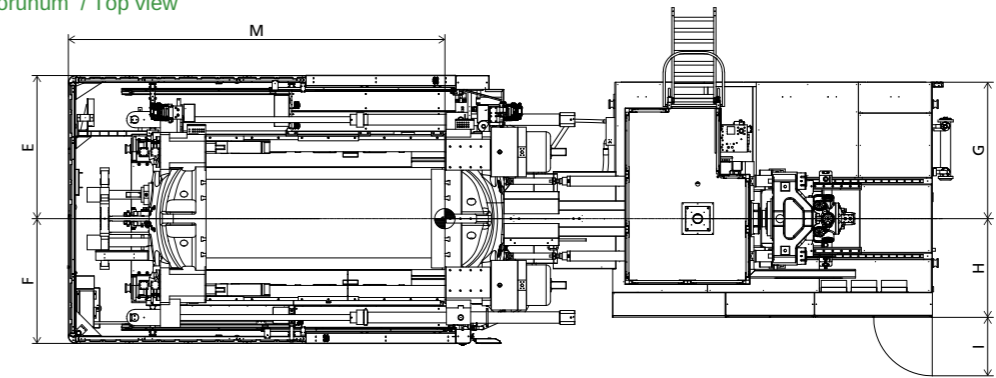
Sabit plaka ölçüleri / Fixed platen dimensions



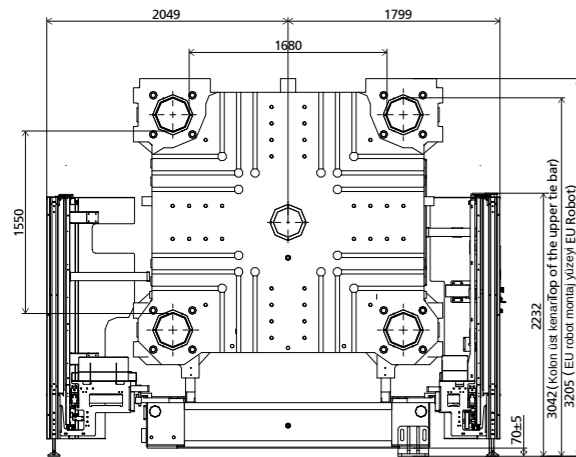
Hareketli plaka ölçüleri / Moving platen dimensions



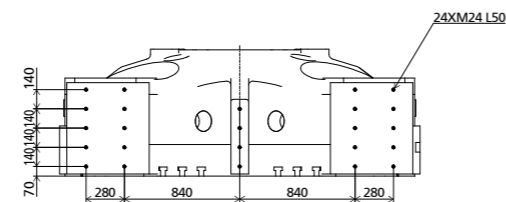
Üstten görünüm / Top view



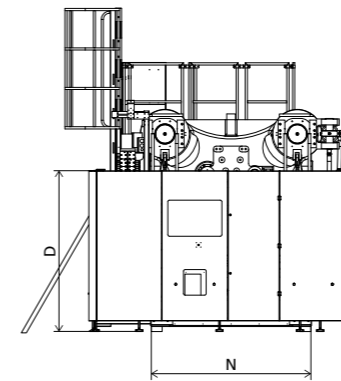
Robot kurulum ölçüleri / Robot Mechanical interface



Robot sabit plaka montaj ölçüleri / RobotTop view fixed plate



Yan görünüm / Side view



Standart kombinasyon / Standard

	ENJEKSİYON ÜNİTESİ / INJECTION UNIT										ÖLÇÜLER / DIMENSIONS (mm)		
	A	B	C	D	E	F	G	H	I	J	K	M	N
11200	3205	3036	3261	2200	2049	1799	1303	1219	596	6306	5821	5321	2388
16600	3205	3036	4413	2200	2049	1799	1855	1342	796	6306	6060	5321	2388
20200	3205	3036	4413	2200	2049	1799	1935	1422	796	6306	6452	5321	2388
28900	3205	3036	4413	2200	2049	1799	1935	1422	796	6306	7440	5321	2388

JU21000 V /SE

MAKİNE MODELİ	MACHINE TYPE	JU21000 V /SE																
MENGENE ÜNİTESİ CLAMPING UNIT	Kilitleme Kuvveti	Clamping force	kN													21000		
	Kalıp açma mesafesi	Mold opening stroke ^①	mm													2700/1800		
	Min. kalıp kalınlığı	Mold height min.	mm													800		
	Max. kalıp kalınlığı	Mold height max.	mm													1700		
	Maksimum aralık	Total daylight max.	mm													3500		
	Kolonlar arası mesafe	Dist. between tie-bars (H×V)	mm													1800×1600		
	İtici mesafesi	Ejector stroke	mm													450		
	İtici kuvveti	Ejector force	kN													450		
Max. kalıp ağırlığı	Mold weight max. ^②	t													50			
ENEKSİYON ÜNİTESİ INJECTION UNIT				11200				16600			20200			28900		41000		
				A	B	C	D	A	B	C	A	B	C	D	A	B	A	B
	Vida çapı	Screw diameter	mm	110	120	130	140	130	140	150	140	150	160	170	160	170	170	185
	Vida Boy/Çap (L/D) oranı	Screw L/D ratio	L/D	26.2	24	22.2	20.6	24	22.3	20.8	24	22.4	21	19.8	24	22.6	23.5	21.6
	Teorik enjeksiyon hacmi	Injection volume (theoretical)	cm ³	5226	6220	7300	8466	8362	9698	11133	10467	12016	13672	15434	17492	19747	23378	27686
	Enjeksiyon kapasitesi(PS)	Injection weight (PS)	g	4756	5660	6643	7704	7609	8825	10131	9525	10935	12441	14045	15918	17970	21274	25194
	Enjeksiyon oranı (PS)	Injection rate (PS) ^③	g/s	1114	1325	1555	1804	1197	1389	1594	1298	1490	1696	1914	1515	1711	1437	1702
	Enjeksiyon basıncı	Injection pressure	MPa	213	179	153	132	198	171	149	193	168	147	130	165	146	174	147
	Mal alma oranı (GPPS)	Plasticizing rate (GPPS) ^④	g/s	123.0	142.0	164.0	187.0	168.0	192.0	220.0	155.0	176.0	196.0	222.0	\	\	\	\
	Mal alma oranı (HDPE)	Plasticizing rate (HDPE) ^⑤	g/s	187.0	217.0	240.0	273.0	252.0	283.0	336.0	243.0	294.0	303.0	334.0	280.0	310.0	309.0	320.0
Vida devir hızı	Screw speed	rpm	125				102			85			72		70			
DİĞERLERİ OTHERS	Pompa motor gücü	Pump motor power	kW	195				195			205			205		205		
	Isıtma gücü	Heater power	kW	104				124			137			179		211		
	Makine boyutları	Machine dimension (L×W×H) ^⑥	m	12.28×3.97×3.38				13.34×3.97×4.39			13.42×3.97×4.39			14.38×3.97×4.39		15.23×3.97×4.39		
	Makine ağırlığı	Machine weight	t	89				94			98			101		109		
	Mal hazne kapasitesi	Hopper capacity (OP)	kg	100				400			400			400		400		
	Yağ tankı kapasitesi	Oil tank ^⑦	l	1250				1550			1750			1920		2390		

Not:

- ① "I"nin Sol tarafı, minimum kalıp kalınlığında gerekli olan kalıp açma strokunu ifade ederken, sağ taraf, maksimum kalıp kalınlığında ihtiyaç duyulan kalıp açma strokunu belirtir.
- ② Hareketli plakanın yük taşıma kapasitesi tüm kalıbın ağırlığının 2/3'üdür;
- ③ Enjeksiyon oranı parametresi diferansiyel enjeksiyon durumundaki parametreyi ifade eder;
- ④ Mal alma kapasitesi (GPPS): Ulusal standartlara göre, 3 kademeli vida kullanılarak GPPS mal alma gücü
- ⑤ Mal alma kapasitesi (HDPE): Avrupa Yönetmeliği 19 standardı, bariyer vidası kullanılarak HDPE mal alma kapasitesi;
- ⑥ Bu boyut, mal yükleme platformu merdivenlerinin ve çalışma platformunun genişliği hariç, makinenin net boyutudur;
- ⑦ Bu yağ tankı hacmi, yağ silindiri ve boru hatlarındaki hacim hariç, yağ tankının kendi hacmidir. Müşteri hidrolik yağı hazırlamak isterse 1,35 katı kullanılması tavsiye edilir.

Yukarıdaki mal alma özellikleri yalnızca referans amaçlıdır!

NOTE:

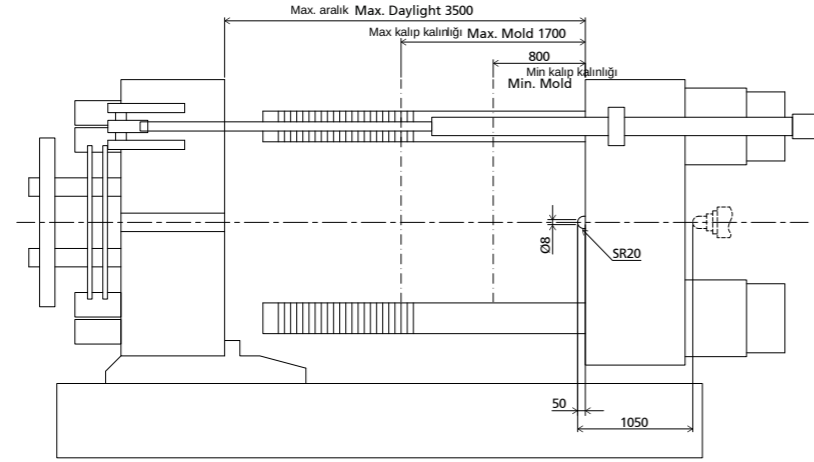
- ① With min. mold height / with max. mold height.
- ② Moving platen: 2/3 of max. mold weight.
- ③ The injection rate refers to the parameter in the differential injection condition.
- ④ Plasticizing capacity (GPPS): GB standard, with application of GPPS plasticizing capacity of 3-zone screws.
- ⑤ Plasticizing capacity (HDPE): Euromap 19, with application of HDPE plasticizing capacity of barrier screws.
- ⑥ The size is the net size of the machine, excluding the width of the feeding platform and the working platform.
- ⑦ The oil tank volume refers to the volume of the oil tank itself, excluding the volume in cylinder and pipeline. In this sense, the customer is advised to prepare the hydraulic oil according to 1.35 times of the oil tank volume.
- The above plasticizing capacity is for reference only.

Firmamız önceden haber vermeksizin teknik parametrelerde değişiklik yapma hakkını saklı tutar.

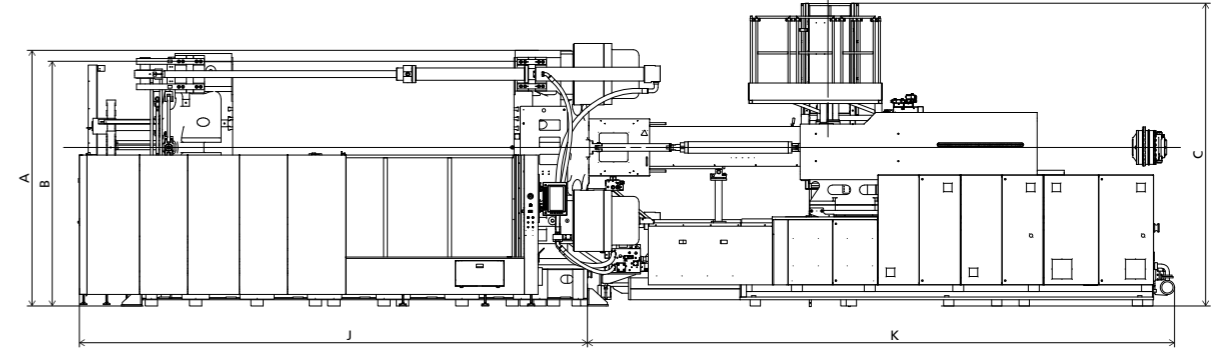
We reserve the right to make changes as a result of further technical advantages.

ÖLÇÜLER / DIMENSIONS JU2100V / SE

Mengene Ünitesi / Clamping Unit



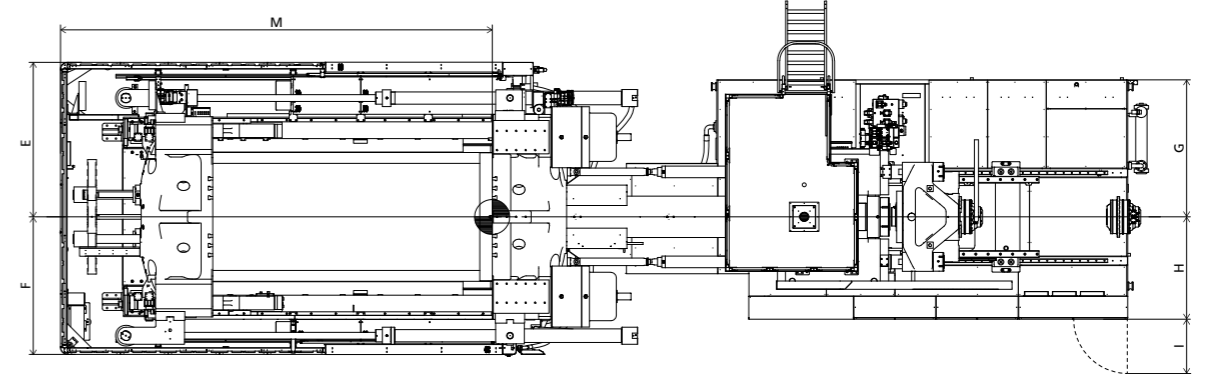
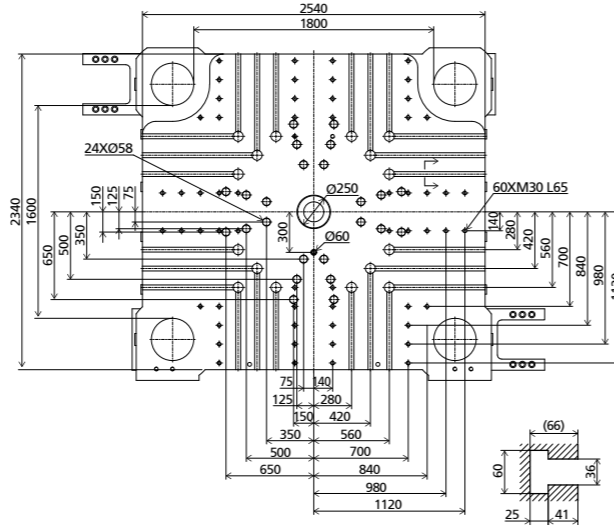
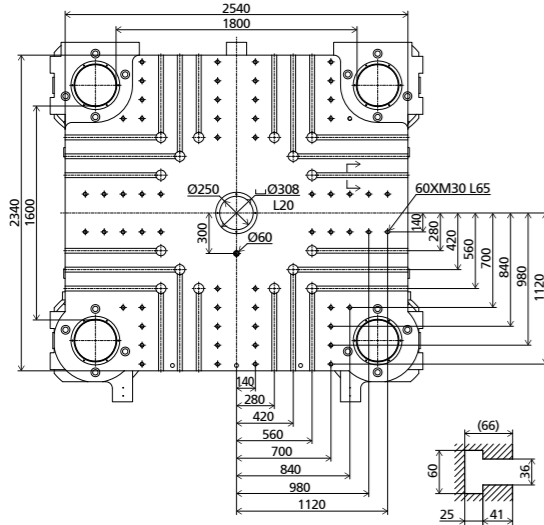
Önden görünüm / Front view



Sabit plaka ölçüleri / Fixed platen dimensions

Hareketli plaka ölçüleri / Moving platen dimensions

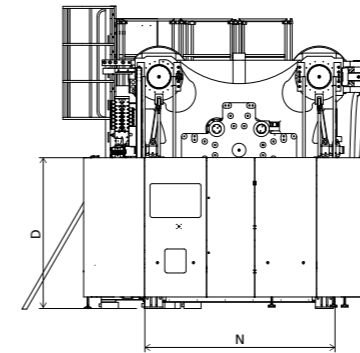
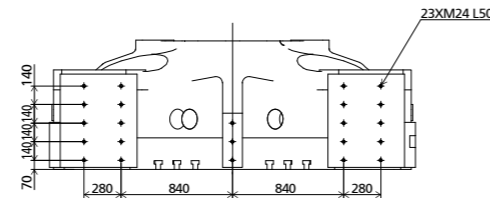
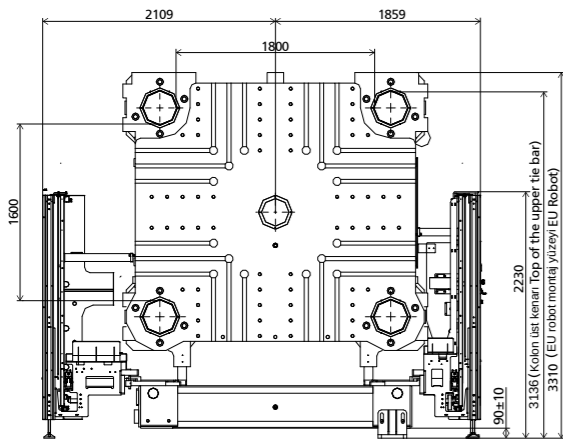
Üstten görünüm / Top view



Robot kurulum ölçüleri / Robot Mechanical interface

Robot sabit plaka montaj ölçüleri / RobotTop view fixed plate

Yan görünüm / Side view



Standart kombinasyon / Standard

	ENJEKSİYON ÜNİTESİ / INJECTION UNIT									ÖLÇÜLER / DIMENSIONS (mm)					
	A	B	C	D	E	F	G	H	I	J	K	L	M	N	O
11200	3310	3136	3378	2200	2109	1859	1303	1219	596	6456	5821	5471	2442	2442	864
16600	3310	3136	4387	2200	2109	1859	1855	1342	796	6456	6060	5471	2442	2442	864
20200	3310	3136	4387	2200	2109	1859	1935	1422	796	6456	6452	5471	2442	2442	864
28900	3310	3136	4387	2200	2109	1859	1935	1422	796	6456	7440	5471	2442	2442	864
41000	3310	3136	4387	2200	2109	1859	1965	1452	796	6456	8147	5471	2442	2442	864

JU24000V /SE

MAKİNE MODELİ		MACHINE TYPE		JU24000 V /SE											
MENGENE ÜNİTESİ CLAMPING UNIT	Kilitleme Kuvveti	Clamping force	kN	24000											
	Kalıp açma mesafesi	Mold opening stroke ^①	mm	3000/2000											
	Min. kalıp kalınlığı	Mold height min.	mm	800											
	Max. kalıp kalınlığı	Mold height max.	mm	1800											
	Maksimum aralık	Total daylight max.	mm	3800											
	Kolonlar arası mesafe	Dist. between tie-bars (H×V)	mm	1900×1700											
	İtici mesafesi	Ejector stroke	mm	500											
	İtici kuvveti	Ejector force	kN	450											
Max. kalıp ağırlığı	Mold weight max. ^②	t	59												
				16600			20200			28900			41000		
				A	B	C	A	B	C	D	A	B	A	B	
ENJEKSİYON ÜNİTESİ INJECTION UNIT	Vida çapı	Screw diameter	mm	130	140	150	140	150	160	170	160	170	170	185	
	Vida Boy/Çap (L/D) oranı	Screw L/D ratio	L/D	24	22.3	20.8	24	22.4	21	19.8	24	22.6	23.5	21.6	
	Teorik enjeksiyon hacmi	Injection volume (theoretical)	cm ³	8362	9698	11133	10467	12016	13672	15434	17492	19747	23378	27686	
	Enjeksiyon kapasitesi(PS)	Injection weight (PS)	g	7609	8825	10131	9525	10935	12441	14045	15918	17970	21274	25194	
	Enjeksiyon oranı (PS)	Injection rate (PS) ^③	g/s	1260	1462	1678	1298	1490	1696	1914	1515	1711	1437	1702	
	Enjeksiyon basıncı	Injection pressure	MPa	198	171	149	193	168	147	130	165	146	174	147	
	Mal alma oranı (GPPS)	Plasticizing rate (GPPS) ^④	g/s	168.0	192.0	220.0	155.0	176.0	196.0	222.0	\	\	\	\	
	Mal alma oranı (HDPE)	Plasticizing rate (HDPE) ^⑤	g/s	252.0	283.0	336.0	243.0	294.0	303.0	334.0	280.0	310.0	309.0	320.0	
Vida devir hızı	Screw speed	rpm	114			85			72			70			
DİĞERLERİ OTHERS	Pompa motor gücü	Pump motor power	kW	205			205			205			205		
	Isıtma gücü	Heater power	kW	124			137			179			211		
	Makine boyutları	Machine dimension (L×W×H) ^⑥	m	13.81×4.19×4.40			13.90×4.19×4.40			14.85×4.19×4.40			15.70×4.19×4.40		
	Makine ağırlığı	Machine weight	t	109			113			115			123		
	Mal hazne kapasitesi	Hopper capacity (OP)	kg	400			400			400			400		
	Yağ tankı kapasitesi	Oil tank ^⑦	l	1550			1750			1920			2390		

Not:

- ① "l"nin Sol tarafı, minimum kalıp kalınlığında gerekli olan kalıp açma strokunu ifade ederken, sağ taraf, maksimum kalıp kalınlığında ihtiyaç duyulan kalıp açma strokunu belirtir.
- ② Hareketli plakanın yük taşıma kapasitesi tüm kalıbın ağırlığının 2/3'üdür;
- ③ Enjeksiyon oranı parametresi diferansiyel enjeksiyon durumundaki parametreyi ifade eder;
- ④ Mal alma kapasitesi (GPPS): Ulusal standartlara göre, 3 kademeli vida kullanılarak GPPS mal alma gücü
- ⑤ Mal alma kapasitesi (HDPE): Avrupa Yönetmeliği 19 standardı, bariyer vidası kullanılarak HDPE mal alma kapasitesi;
- ⑥ Bu boyut, mal yükleme platformu merdivenlerinin ve çalışma platformunun genişliği hariç, makinenin net boyutudur;
- ⑦ Bu yağ tankı hacmi, yağ silindiri ve boru hatlarındaki hacim hariç, yağ tankının kendi hacmidir. Müşteri hidrolik yağı hazırlamak isterse 1,35 katı kullanılması tavsiye edilir.

Yukarıdaki mal alma özellikleri yalnızca referans amaçlıdır!

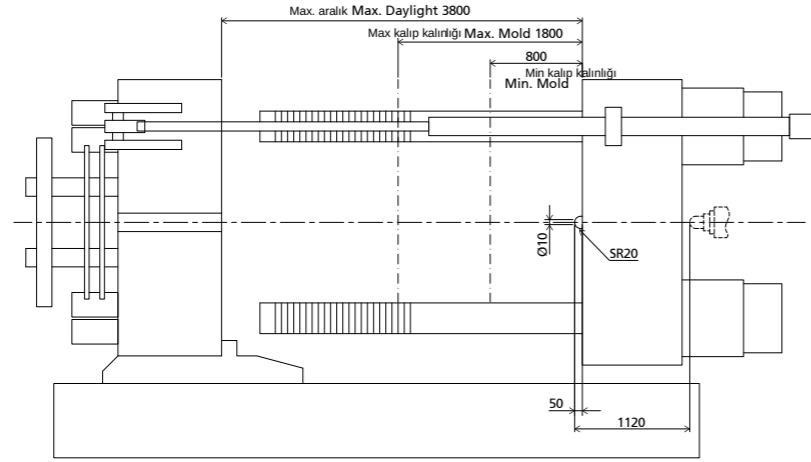
NOTE:

- ① With min. mold height / with max. mold height.
- ② Moving platen: 2/3 of max. mold weight.
- ③ The injection rate refers to the parameter in the differential injection condition.
- ④ Plasticizing capacity (GPPS): GB standard, with application of GPPS plasticizing capacity of 3-zone screws.
- ⑤ Plasticizing capacity (HDPE): Euromap 19, with application of HDPE plasticizing capacity of barrier screws.
- ⑥ The size is the net size of the machine, excluding the width of the feeding platform and the working platform.
- ⑦ The oil tank volume refers to the volume of the oil tank itself, excluding the volume in cylinder and pipeline. In this sense, the customer is advised to prepare the hydraulic oil according to 1.35 times of the oil tank volume.
- The above plasticizing capacity is for reference only.

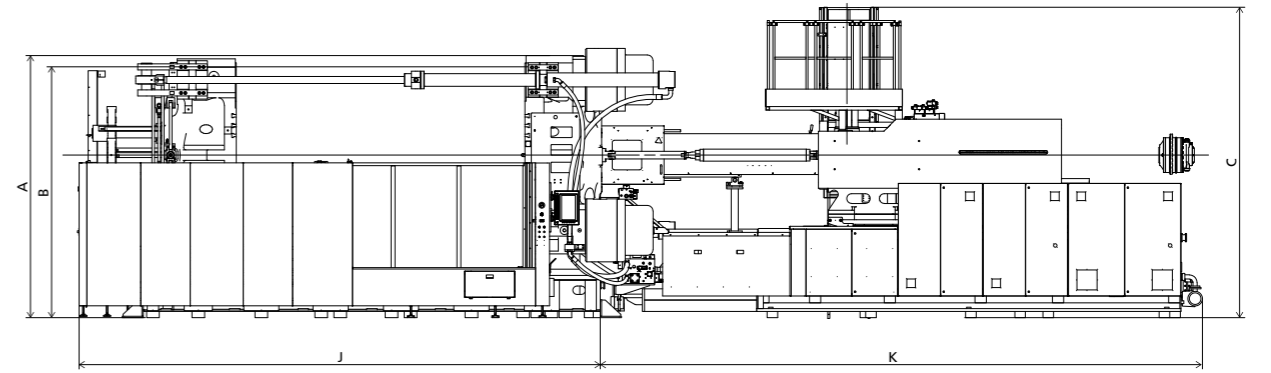
Firmamız önceden haber vermeksizin teknik parametrelerde değişiklik yapma hakkını saklı tutar.

We reserve the right to make changes as a result of further technical advantages.

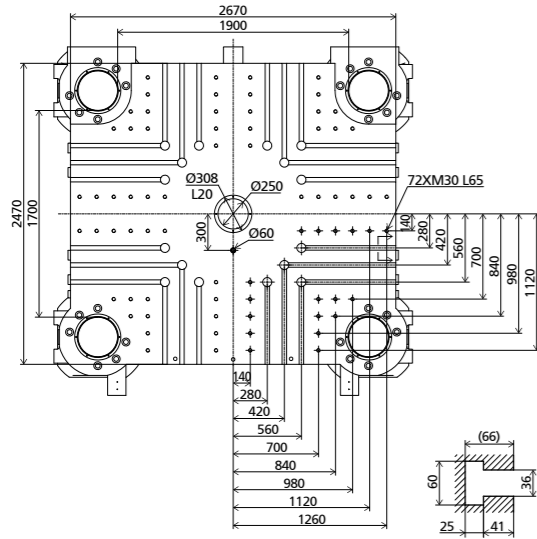
Mengene Ünitesi / Clamping Unit



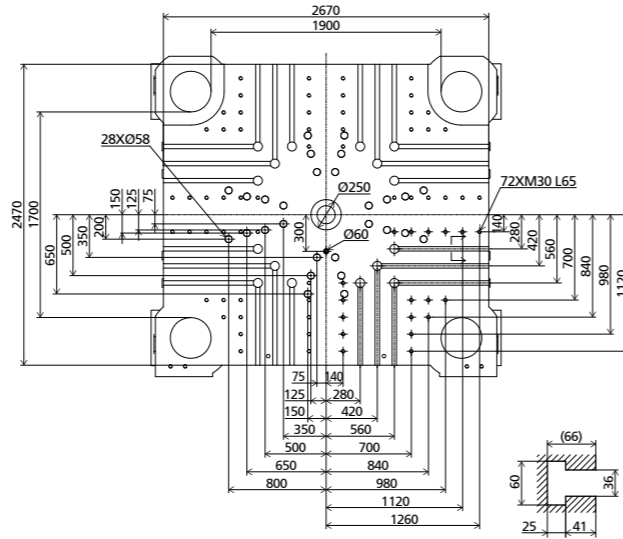
Önden görünüm / Front view



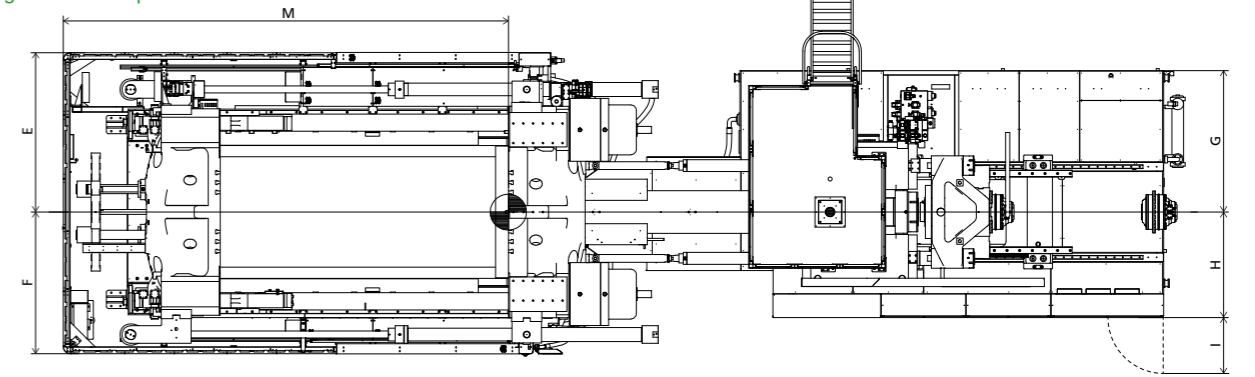
Sabit plaka ölçüleri / Fixed platen dimensions



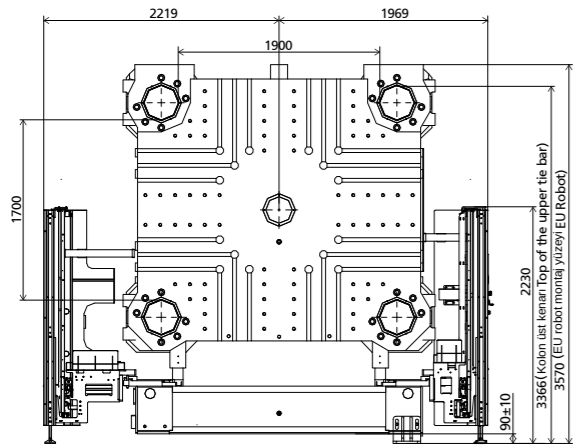
Hareketli plaka ölçüleri / Moving platen dimensions



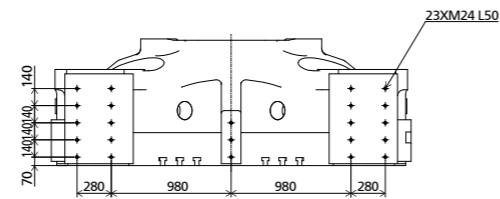
Üstten görünüm / Top view



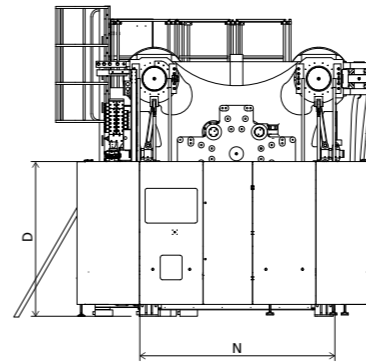
Robot kurulum ölçüleri / Robot Mechanical interface



Robot sabit plaka montaj ölçüleri / RobotTop view fixed plate



Yan görünüm / Side view



Standart kombinasyon / Standard

	ENJEKSİYON ÜNİTESİ / INJECTION UNIT										ÖLÇÜLER / DIMENSIONS (mm)				
	A	B	C	D	E	F	G	H	I	J	K	L	M	N	O
16600	3570	3366	4395	2200	2219	1969	1855	1342	796	6932	6060	5917	2672	2672	864
20200	3570	3366	4395	2200	2219	1969	1935	1422	796	6932	6452	5917	2672	2672	864
28900	3570	3366	4395	2200	2219	1969	1935	1422	796	6932	7440	5917	2672	2672	864
41000	3570	3366	4395	2200	2219	1969	1965	1452	796	6932	8147	5917	2442	2672	864

JU28000 V /SE

MAKİNE MODELİ	MACHINE TYPE	JU28000 V /SE													
MENGENE ÜNİTESİ CLAMPING UNIT	Kilitleme Kuvveti	Clamping force	kN	28000											
	Kalıp açma mesafesi	Mold opening stroke ^①	mm	3300/2100											
	Min. kalıp kalınlığı	Mold height min.	mm	800											
	Max. kalıp kalınlığı	Mold height max.	mm	2000											
	Maksimum aralık	Total daylight max.	mm	4100											
	Kolonlar arası mesafe	Dist. between tie-bars (H×V)	mm	2000×1800											
	İtici mesafesi	Ejector stroke	mm	500											
	İtici kuvveti	Ejector force	kN	450											
Max. kalıp ağırlığı	Mold weight max. ^②	t	66												
ENJEKSİYON ÜNİTESİ INJECTION UNIT				20200				28900		41000		52000		61000	
				A	B	C	D	A	B	A	B	B	B		
	Vida çapı	Screw diameter	mm	140	150	160	170	160	170	170	185	200	220		
	Vida Boy/Çap (L/D) oranı	Screw L/D ratio	L/D	24	22.4	21	19.8	24	22.6	23.5	21.6	20	20.5		
	Teorik enjeksiyon hacmi	Injection volume (theoretical)	cm ³	10467	12016	13672	15434	17492	19747	23378	27686	35185	45615		
	Enjeksiyon kapasitesi (PS)	Injection weight (PS)	g	9525	10935	12441	14045	15918	17970	21274	25194	32019	41510		
	Enjeksiyon oranı (PS)	Injection rate (PS) ^③	g/s	1298	1490	1696	1914	1515	1711	1437	1702	2140	2366		
	Enjeksiyon basıncı	Injection pressure	MPa	193	168	147	130	165	146	174	147	147	133		
	Mal alma oranı (GPPS)	Plasticizing rate (GPPS) ^④	g/s	155.0	176.0	196.0	222.0	\	\	\	\	\	\		
	Mal alma oranı (HDPE)	Plasticizing rate (HDPE) ^⑤	g/s	243.0	294.0	303.0	334.0	280.0	310.0	309.0	320.0	380.0	370.0		
Vida devir hızı	Screw speed	rpm	94				81		70		70		53		
DİĞERLERİ OTHERS	Pompa motor gücü	Pump motor power	kW	205				205		205		255		255	
	Isıtma gücü	Heater power	kW	137				179		211		211		228	
	Makine boyutları	Machine dimension (L×W×H) ^⑥	m	14.37×4.29×4.42				15.32×4.29×4.42		16.17×4.29×4.45		16.43×4.29×4.46		17.34×4.29×4.46	
	Makine ağırlığı	Machine weight	t	131				132		139		143		147	
	Mal hazne kapasitesi	Hopper capacity (OP)	kg	400				400		400		400		400	
	Yağ tankı kapasitesi	Oil tank ^⑦	l	1750				1920		2390		2900		2900	

Not:

- ① "L"nin Sol tarafı, minimum kalıp kalınlığında gerekli olan kalıp açma strokunu ifade ederken, sağ taraf, maksimum kalıp kalınlığında ihtiyaç duyulan kalıp açma strokunu belirtir.
- ② Hareketli plakanın yük taşıma kapasitesi tüm kalıbın ağırlığının 2/3'üdür;
- ③ Enjeksiyon oranı parametresi diferansiyel enjeksiyon durumundaki parametreyi ifade eder;
- ④ Mal alma kapasitesi (GPPS): Ulusal standartlara göre, 3 kademeli vida kullanılarak GPPS mal alma gücü
- ⑤ Mal alma kapasitesi (HDPE): Avrupa Yönetmeliği 19 standardı, bariyer vidası kullanılarak HDPE mal alma kapasitesi;
- ⑥ Bu boyut, mal yükleme platformu merdivenlerinin ve çalışma platformunun genişliği hariç, makinenin net boyutudur;
- ⑦ Bu yağ tankı hacmi, yağ silindiri ve boru hatlarındaki hacim hariç, yağ tankının kendi hacmidir. Müşteri hidrolik yağı hazırlamak isterse 1,35 katı kullanılması tavsiye edilir.

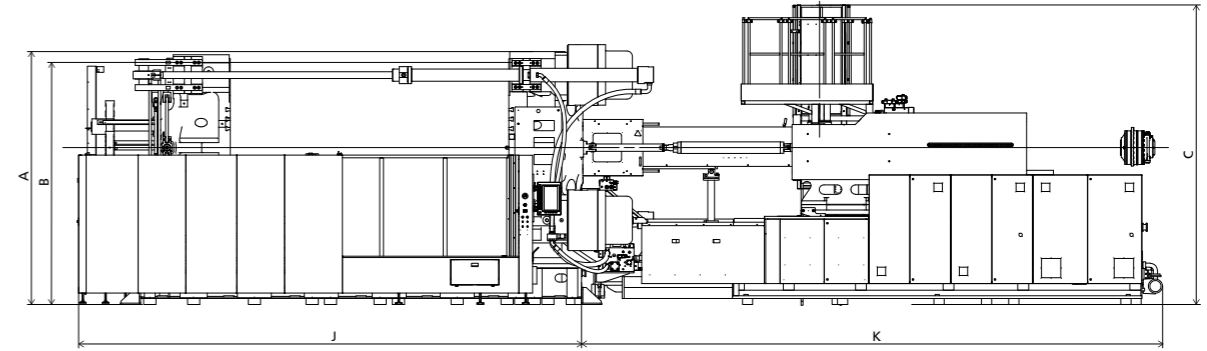
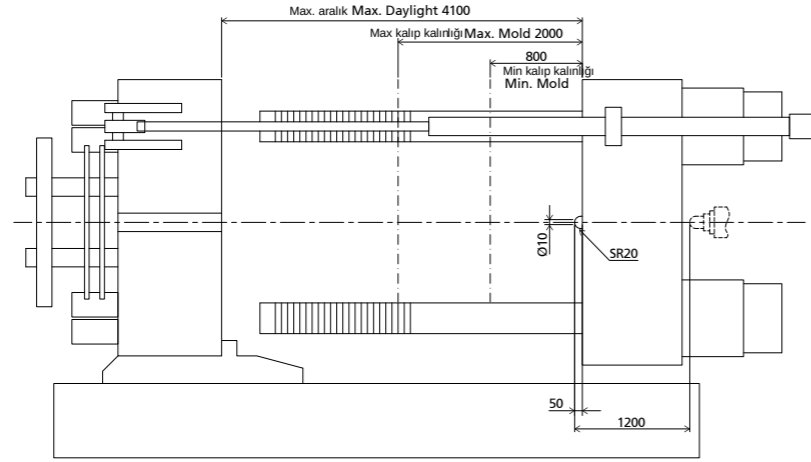
Yukarıdaki mal alma özellikleri yalnızca referans amaçlıdır!

NOTE:

- ① With min. mold height / with max. mold height.
- ② Moving platen: 2/3 of max. mold weight.
- ③ The injection rate refers to the parameter in the differential injection condition.
- ④ Plasticizing capacity (GPPS): GB standard, with application of GPPS plasticizing capacity of 3-zone screws.
- ⑤ Plasticizing capacity (HDPE): Euromap 19, with application of HDPE plasticizing capacity of barrier screws.
- ⑥ The size is the net size of the machine, excluding the width of the feeding platform and the working platform.
- ⑦ The oil tank volume refers to the volume of the oil tank itself, excluding the volume in cylinder and pipeline. In this sense, the customer is advised to prepare the hydraulic oil according to 1.35 times of the oil tank volume.
The above plasticizing capacity is for reference only.

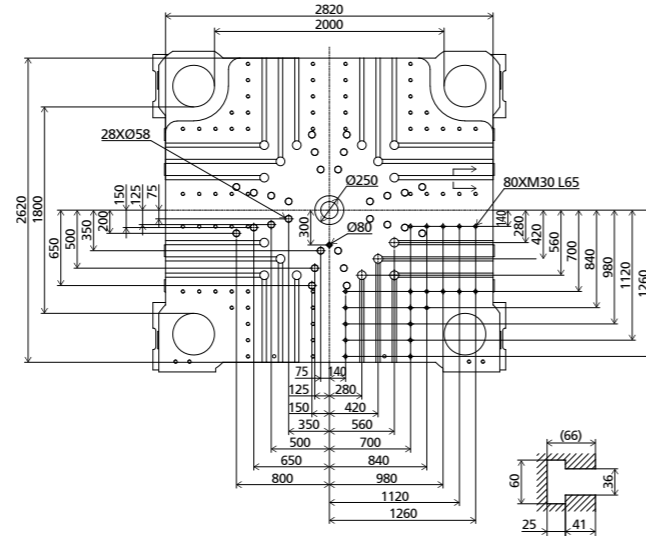
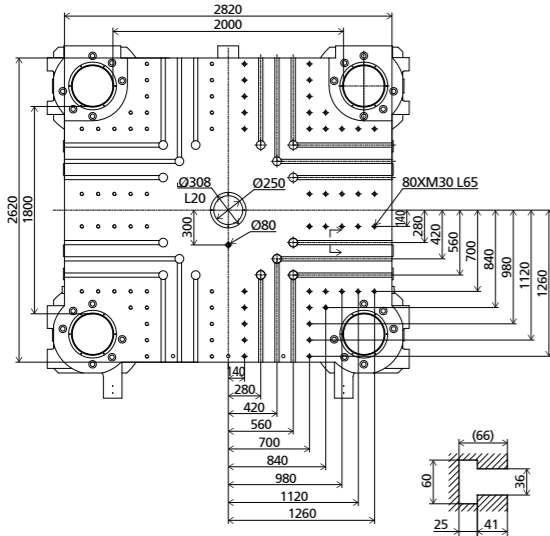
Firmamız önceden haber vermeksizin teknik parametrelerde değişiklik yapma hakkını saklı tutar.

We reserve the right to make changes as a result of further technical advantages.

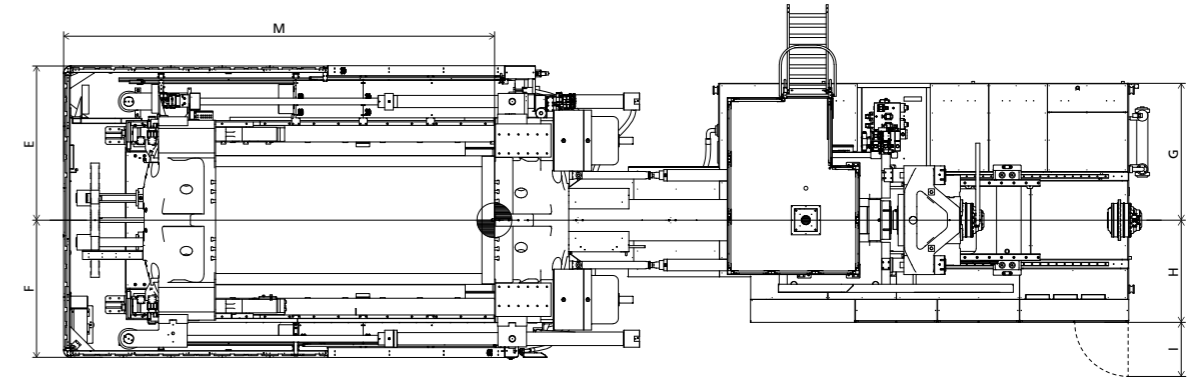


Sabit plaka ölçüleri / Fixed platen dimensions

Hareketli plaka ölçüleri / Moving platen dimensions

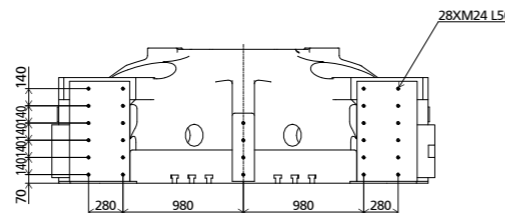
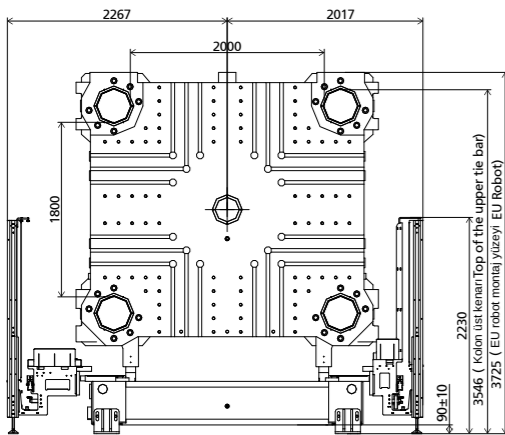


Üstten görünüm / Top view

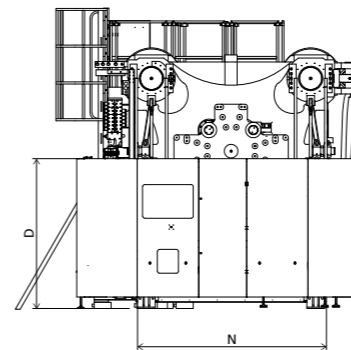


Robot kurulum ölçüleri / Robot Mechanical interface

Robot sabit plaka montaj ölçüleri / RobotTop view fixed plate



Yan görünüm / Side view



Standart kombinasyon / Standard

	ENJEKSİYON ÜNİTESİ / INJECTION UNIT									ÖLÇÜLER / DIMENSIONS (mm)					
	A	B	C	D	E	F	G	H	I	J	K	L	M	N	O
20200	3725	3546	4411	2200	2267	2017	1935	1422	796	7403	6452	6333	2767	2767	864
28900	3725	3546	4411	2200	2267	2017	1935	1422	796	7403	7440	6333	2767	2767	864
41000	3725	3546	4411	2200	2267	2017	1965	1452	796	7403	7947	6333	2767	2767	864
52000	3725	3546	4411	2200	2267	2017	2010	1502	796	7403	8355	6333	2767	2767	864
61000	3725	3546	4411	2200	2267	2017	2010	1502	796	7403	9095	6333	2767	2767	864

JU33000 V /SE

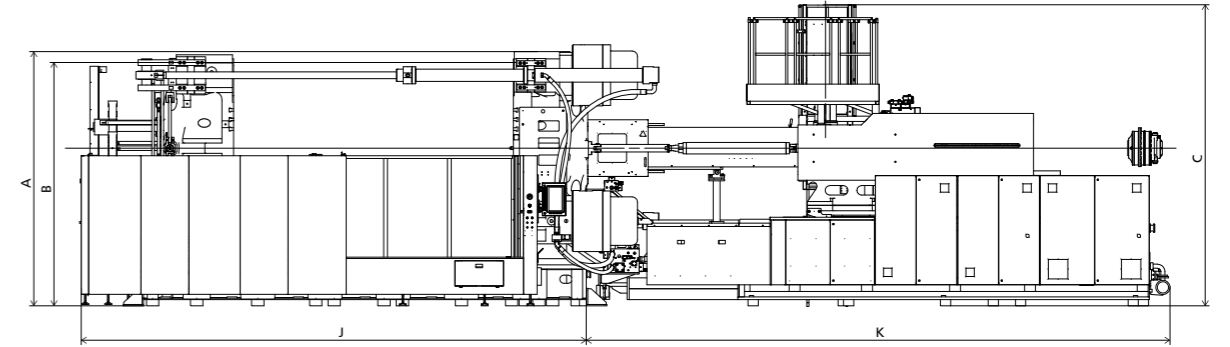
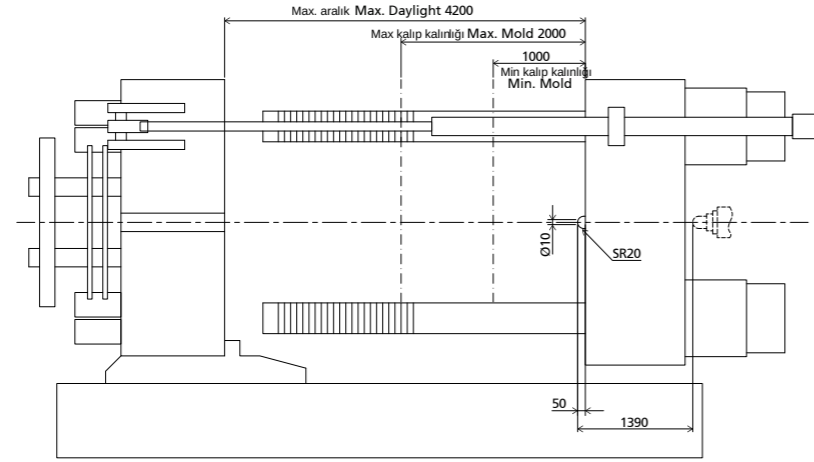
MAKİNE MODELİ		MACHINE TYPE												JU33000 V /SE
MENGENE ÜNİTESİ CLAMPING UNIT	Kilitleme Kuvveti	Clamping force	kN											33000
	Kalıp açma mesafesi	Mold opening stroke ^①	mm											3200/2200
	Min. kalıp kalınlığı	Mold height min.	mm											1000
	Max. kalıp kalınlığı	Mold height max.	mm											2000
	Maksimum aralık	Total daylight max.	mm											4200
	Kolonlar arası mesafe	Dist. between tie-bars (H×V)	mm											2270×1900
	İtici mesafesi	Ejector stroke	mm											550
	İtici kuvveti	Ejector force	kN											580
Max. kalıp ağırlığı	Mold weight max. ^②	t											75	
				20200		28900		41000		52000		61000		
				A	B	C	D	A	B	A	B			
ENJEKSİYON ÜNİTESİ INJECTION UNIT	Vida çapı	Screw diameter	mm	140	150	160	170	160	170	170	185	200	220	
	Vida Boy/Çap (L/D) oranı	Screw L/D ratio	L/D	24	22.4	21	19.8	24	22.6	23.5	21.6	20	20.5	
	Teorik enjeksiyon hacmi	Injection volume (theoretical)	cm ³	10467	12016	13672	15434	17492	19747	23378	27686	35185	45615	
	Enjeksiyon kapasitesi(PS)	Injection weight (PS)	g	9525	10935	12441	14045	15918	17970	21274	25194	32019	41510	
	Enjeksiyon oranı (PS)	Injection rate (PS) ^③	g/s	1298	1490	1696	1914	1515	1711	1437	1702	2140	2366	
	Enjeksiyon basıncı	Injection pressure	MPa	193	168	147	130	165	146	174	147	147	133	
	Mal alma oranı (GPPS)	Plasticizing rate (GPPS) ^④	g/s	155.0	176.0	196.0	222.0	\	\	\	\	\	\	
	Mal alma oranı (HDPE)	Plasticizing rate (HDPE) ^⑤	g/s	243.0	294.0	303.0	334.0	280.0	310.0	309.0	320.0	380.0	370.0	
Vida devir hızı	Screw speed	rpm	94		81		70		70		53			
DİĞERLERİ OTHERS	Pompa motor gücü	Pump motor power	kW	205		205		205		255		255		
	Isıtma gücü	Heater power	kW	137		179		211		211		228		
	Makine boyutları	Machine dimension (L×W×H) ^⑥	m	14.83×4.65×4.55		15.78×4.65×4.56		16.63×4.65×4.61		16.89×4.65×4.62		17.79×4.65×4.62		
	Makine ağırlığı	Machine weight	t	158		160		168		172		175		
	Mal hazne kapasitesi	Hopper capacity (OP)	kg	400		400		400		400		400		
	Yağ tankı kapasitesi	Oil tank ^⑦	l	1750		1920		2390		2900		2900		

Not:

- ① "I"nin Sol tarafı, minimum kalıp kalınlığında gerekli olan kalıp açma strokunu ifade ederken, sağ taraf, maksimum kalıp kalınlığında ihtiyaç duyulan kalıp açma strokunu belirtir.
- ② Hareketli plakanın yük taşıma kapasitesi tüm kalıbın ağırlığının 2/3'üdür;
- ③ Enjeksiyon oranı parametresi diferansiyel enjeksiyon durumundaki parametreyi ifade eder;
- ④ Mal alma kapasitesi (GPPS): Ulusal standartlara göre, 3 kademeli vida kullanılarak GPPS mal alma gücü
- ⑤ Mal alma kapasitesi (HDPE): Avrupa Yönetmeliği 19 standardı, bariyer vidası kullanılarak HDPE mal alma kapasitesi;
- ⑥ Bu boyut, mal yükleme platformu merdivenlerinin ve çalışma platformunun genişliği hariç, makinenin net boyutudur;
- ⑦ Bu yağ tankı hacmi, yağ silindiri ve boru hatlarındaki hacim hariç, yağ tankının kendi hacmidir. Müşteri hidrolik yağı hazırlamak isterse 1,35 katı kullanılması tavsiye edilir.
- Yukarıdaki mal alma özellikleri yalnızca referans amaçlıdır!

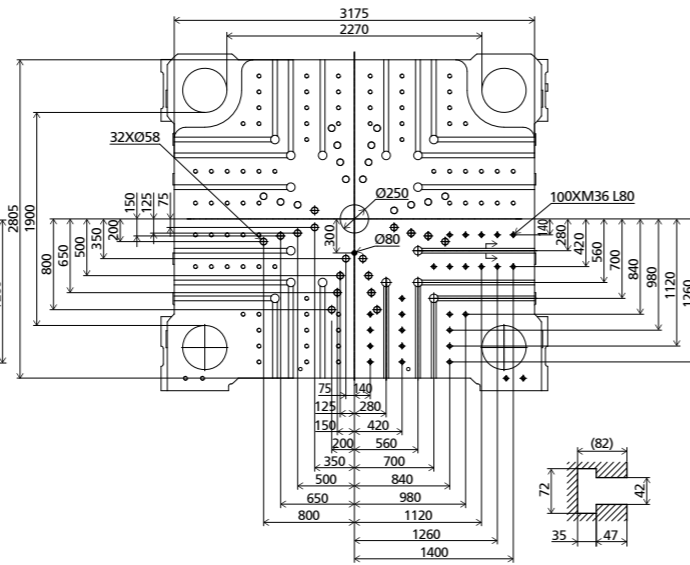
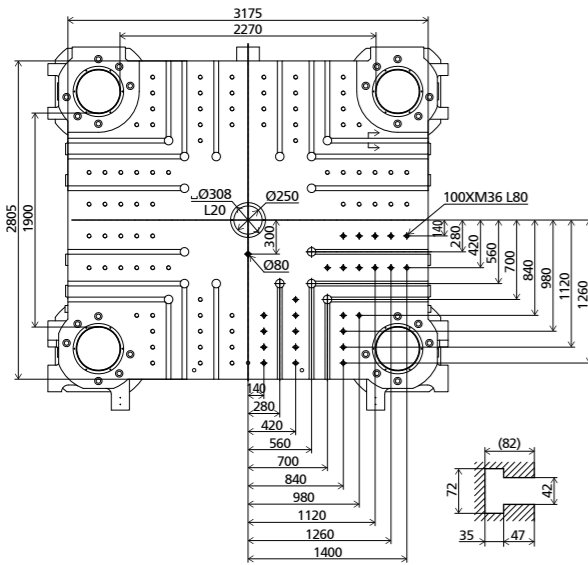
NOTE:

- ① With min. mold height / with max. mold height.
- ② Moving platen: 2/3 of max. mold weight.
- ③ The injection rate refers to the parameter in the differential injection condition.
- ④ Plasticizing capacity (GPPS): GB standard, with application of GPPS plasticizing capacity of 3-zone screws.
- ⑤ Plasticizing capacity (HDPE): Euromap 19, with application of HDPE plasticizing capacity of barrier screws.
- ⑥ The size is the net size of the machine, excluding the width of the feeding platform and the working platform.
- ⑦ The oil tank volume refers to the volume of the oil tank itself, excluding the volume in cylinder and pipeline. In this sense, the customer is advised to prepare the hydraulic oil according to 1.35 times of the oil tank volume.
- The above plasticizing capacity is for reference only.

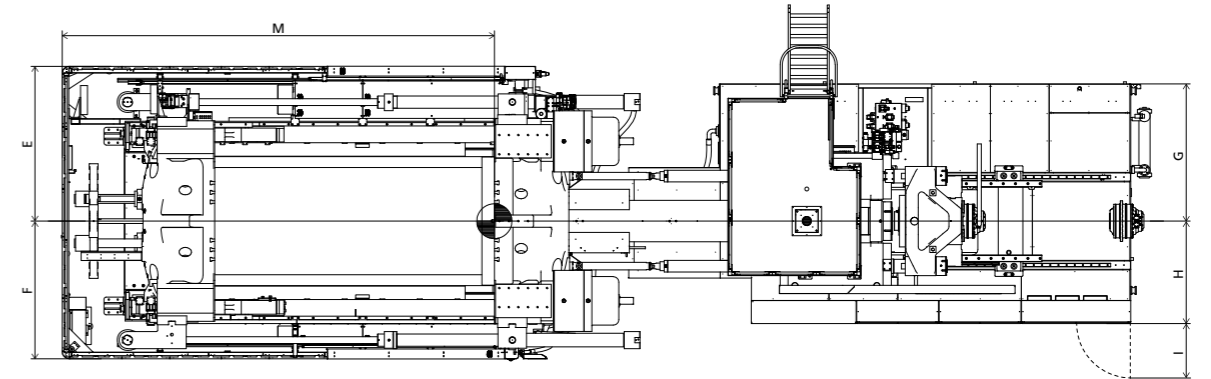


Sabit plaka ölçüleri / Fixed platen dimensions

Hareketli plaka ölçüleri / Moving platen dimensions

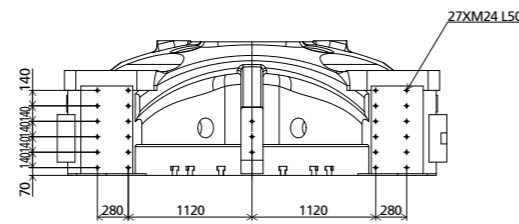
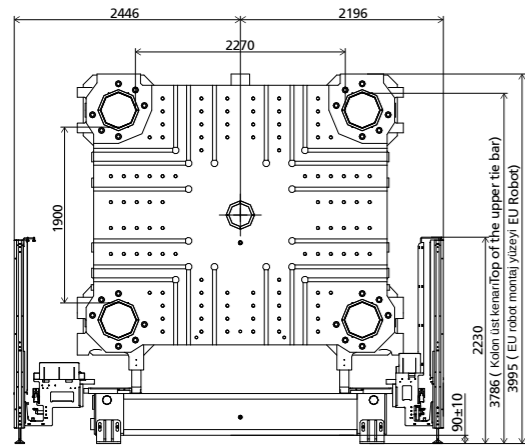


Üstten görünüm / Top view

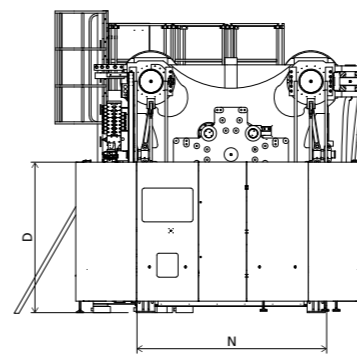


Robot kurulum ölçüleri / Robot Mechanical interface

Robot sabit plaka montaj ölçüleri / RobotTop view fixed plate



Yan görünüm / Side view



Standart kombinasyon / Standard

	ENJEKSİYON ÜNİTESİ / INJECTION UNIT									ÖLÇÜLER / DIMENSIONS (mm)					
	A	B	C	D	E	F	G	H	I	J	K	L	M	N	O
20200	3995	3786	4421	2200	2446	2196	1935	1422	796	7858	6452	6688	3126	3126	864
28900	3995	3786	4421	2200	2446	2196	1935	1422	796	7858	7440	6688	3126	3126	864
41000	3995	3786	4421	2200	2446	2196	1965	1452	796	7858	7947	6688	3126	3126	864
52000	3995	3786	4421	2200	2446	2196	2010	1502	796	7858	8355	6688	3126	3126	864
61000	3995	3786	4421	2200	2446	2196	2010	1502	796	7858	8895	6688	3126	3126	864

JU40000 V /SE

MAKİNE MODELİ	MACHINE TYPE	JU40000 V /SE			
MENGENE ÜNİTESİ CLAMPING UNIT	Kilitleme Kuvveti	Clamping force	kN	40000	
	Kalıp açma mesafesi	Mold opening stroke ^①	mm	3460/2260	
	Min. kalıp kalınlığı	Mold height min.	mm	1000	
	Max. kalıp kalınlığı	Mold height max.	mm	2200	
	Maksimum aralık	Total daylight max.	mm	4460	
	Kolonlar arası mesafe	Dist. between tie-bars (H×V)	mm	2400×2000	
	İtici mesafesi	Ejector stroke	mm	550	
	İtici kuvveti	Ejector force	kN	580	
	Max. kalıp ağırlığı	Mold weight max. ^②	t	86	
				94000	106000
ENJEKSİYON ÜNİTESİ INJECTION UNIT	Vida çapı	Screw diameter	mm	240	260
	Vida Boy/Çap (L/D) oranı	Screw L/D ratio	L/D	23	23
	Teorik enjeksiyon hacmi	Injection volume (theoretical)	cm ³	60167	80170
	Enjeksiyon kapasitesi(PS)	Injection weight (PS)	g	54752	72955
	Enjeksiyon oranı (PS)	Injection rate (PS) ^③	g/s	2893	3162.3
	Enjeksiyon basıncı	Injection pressure	MPa	155	133
	Mal alma oranı (GPPS)	Plasticizing rate (GPPS) ^④	g/s	\	\
	Mal alma oranı (HDPE)	Plasticizing rate (HDPE) ^⑤	g/s	470.0	500.0
	Vida devir hızı	Screw speed	rpm	50	42
DİĞERLERİ OTHERS	Pompa motor gücü	Pump motor power	kW	360	360
	Isıtma gücü	Heater power	kW	296	320
	Makine boyutları	Machine dimension (L×W×H) ^⑥	m	20.05×5.23×4.73	20.65×5.23×4.73
	Makine ağırlığı	Machine weight	t	220	225
	Mal hazne kapasitesi	Hopper capacity (OP)	kg	600	600
	Yağ tankı kapasitesi	Oil tank ^⑦	l	3470	3470

Not:

- "m"nin Sol tarafı, minimum kalıp kalınlığında gerekli olan kalıp açma strokunu ifade ederken, sağ taraf, maksimum kalıp kalınlığında ihtiyaç duyulan kalıp açma strokunu belirtir.
- Hareketli plakanın yük taşıma kapasitesi tüm kalıbın ağırlığının 2/3'üdür;
- Enjeksiyon oranı parametresi diferansiyel enjeksiyon durumundaki parametreyi ifade eder;
- Mal alma kapasitesi (GPPS): Ulusal standartlara göre, 3 kademeli vida kullanılarak GPPS mal alma gücü
- Mal alma kapasitesi (HDPE): Avrupa Yönetmeliği 19 standardı, bariyer vidası kullanılarak HDPE mal alma kapasitesi;
- Bu boyut, mal yükleme platformu merdivenlerinin ve çalışma platformunun genişliği hariç, makinenin net boyutudur;
- Bu yağ tankı hacmi, yağ silindiri ve boru hatlarındaki hacim hariç, yağ tankının kendi hacmidir. Müşteri hidrolik yağı hazırlamak isterse 1,35 katı kullanılması tavsiye edilir.

Yukarıdaki mal alma özellikleri yalnızca referans amaçlıdır!

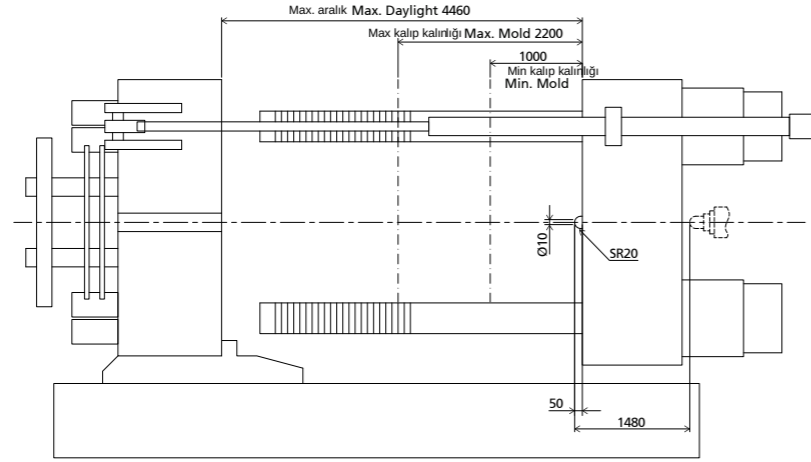
NOTE:

- With min. mold height / with max. mold height.
- Moving platen: 2/3 of max. mold weight.
- The injection rate refers to the parameter in the differential injection condition.
- Plasticizing capacity (GPPS): GB standard, with application of GPPS plasticizing capacity of 3-zone screws.
- Plasticizing capacity (HDPE): Euromap 19, with application of HDPE plasticizing capacity of barrier screws.
- The size is the net size of the machine, excluding the width of the feeding platform and the working platform.
- The oil tank volume refers to the volume of the oil tank itself, excluding the volume in cylinder and pipeline. In this sense, the customer is advised to prepare the hydraulic oil according to 1.35 times of the oil tank volume.
The above plasticizing capacity is for reference only.

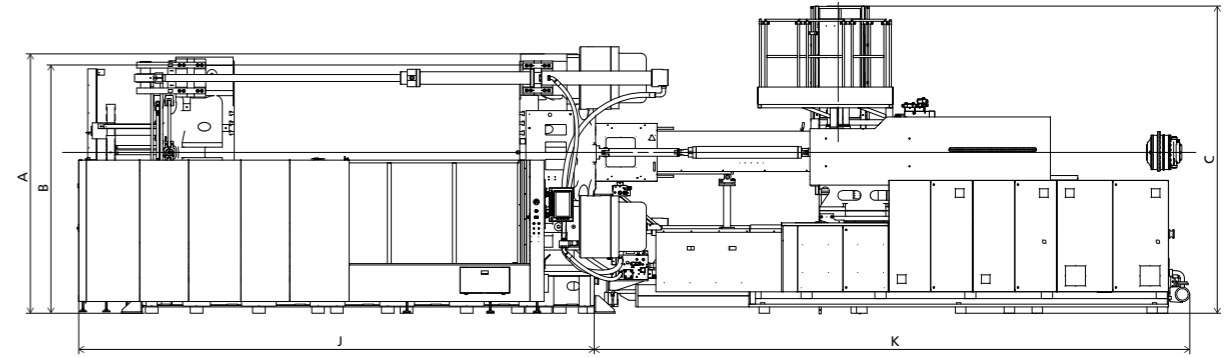
Firmamız önceden haber vermeksizin teknik parametrelerde değişiklik yapma hakkını saklı tutar.

We reserve the right to make changes as a result of further technical advantages.

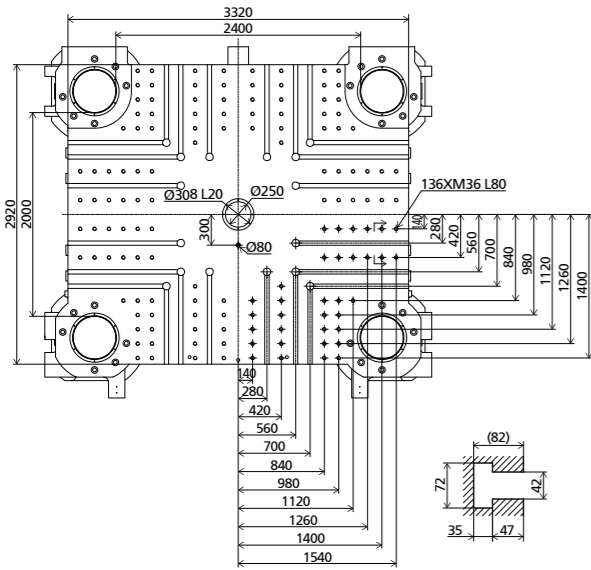
Mengene Ünitesi / Clamping Unit



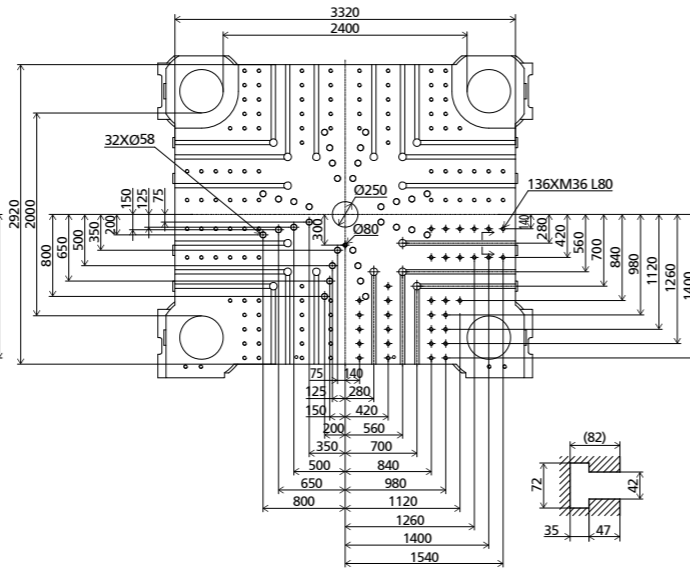
Önden görünüm / Front view



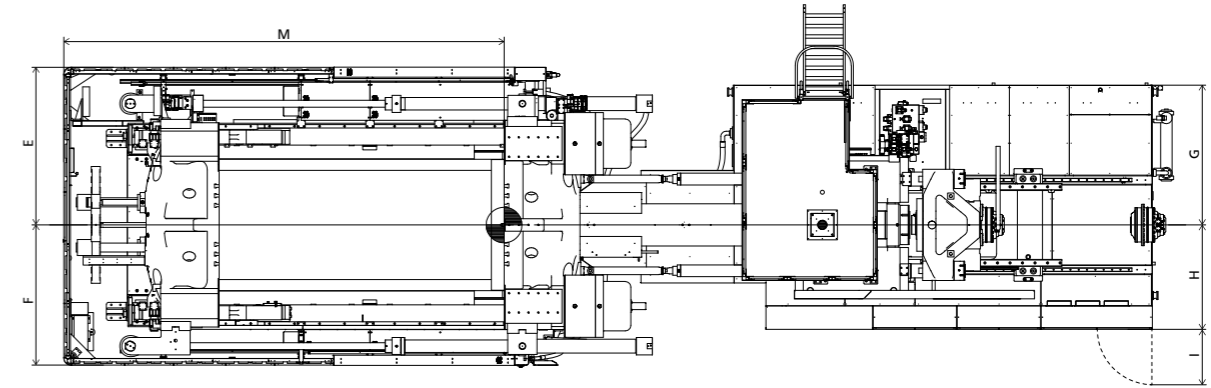
Sabit plaka ölçüleri / Fixed platen dimensions



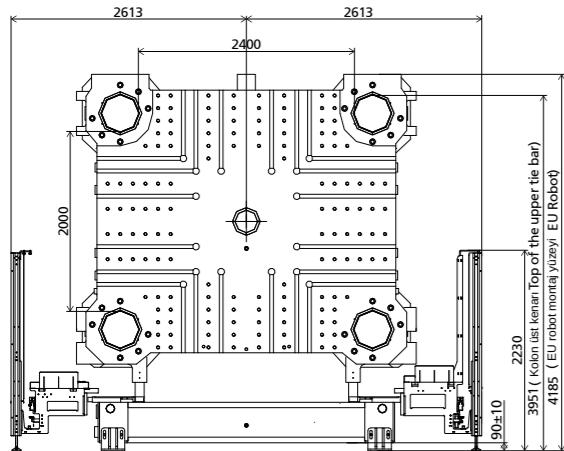
Hareketli plaka ölçüleri / Moving platen dimensions



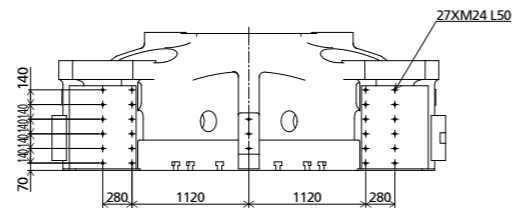
Üstten görünüm / Top view



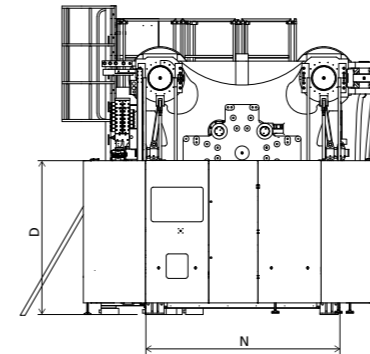
Robot kurulum ölçüleri / Robot Mechanical interface



Robot sabit plaka montaj ölçüleri / RobotTop view fixed plate



Yan görünüm / Side view



Standart kombinasyon / Standard

	ENJEKSİYON ÜNİTESİ / INJECTION UNIT									ÖLÇÜLER / DIMENSIONS (mm)					
	A	B	C	D	E	F	G	H	I	J	K	L	M	N	O
94000	4185	3951	4492	2200	2613	2613	2085	1562	796	8243	10288	6983	3260	3260	864
106000	4185	3951	4492	2200	2613	2613	2085	1562	796	8243	10288	6983	3260	3260	864

JU55000 V /SE

MAKİNE MODELİ	MACHINE TYPE			JU55000 V /SE	
MENGENE ÜNİTESİ CLAMPING UNIT	Kilitleme Kuvveti	Clamping force	kN	55000	
	Kalıp açma mesafesi	Mold opening stroke ^①	mm	3500/4700	
	Min. kalıp kalınlığı	Mold height min.	mm	1300	
	Max. kalıp kalınlığı	Mold height max.	mm	2500	
	Maksimum aralık	Total daylight max.	mm	6000	
	Kolonlar arası mesafe	Dist. between tie-bars (H×V)	mm	2600×2600	
	İtici mesafesi	Ejector stroke	mm	600	
	İtici kuvveti	Ejector force	kN	800	
	Max. kalıp ağırlığı	Mold weight max. ^②	t	130	
			94000	106000	
ENJEKSİYON ÜNİTESİ INJECTION UNIT	Vida çapı	Screw diameter	mm	240	260
	Vida Boy/Çap (L/D) oranı	Screw L/D ratio	L/D	23	23
	Teorik enjeksiyon hacmi	Injection volume (theoretical)	cm ³	60167	80170
	Enjeksiyon kapasitesi(PS)	Injection weight (PS)	g	54752	72955
	Enjeksiyon oranı (PS)	Injection rate (PS) ^③	g/s	2893	3396
	Enjeksiyon basıncı	Injection pressure	MPa	155	132
	Mal alma oranı (GPPS)	Plasticizing rate (GPPS) ^④	g/s	\	\
	Mal alma oranı (HDPE)	Plasticizing rate (HDPE) ^⑤	g/s	470.0	500.0
Vida devir hızı	Screw speed	rpm	50	42	
DİĞERLERİ OTHERS	Pompa motor gücü	Pump motor power	kW	360	360
	Isıtma gücü	Heater power	kW	296	320
	Makine boyutları	Machine dimension (L×W×H) ^⑥	m	21.88×5.71×5.30	22.48×5.71×5.30
	Makine ağırlığı	Machine weight	t	350	355
	Mal hazne kapasitesi	Hopper capacity (OP)	kg	600	600
Yağ tankı kapasitesi	Oil tank ^⑦	l	3470	3470	

Not:

- "l"nin Sol tarafı, minimum kalıp kalınlığında gerekli olan kalıp açma strokunu ifade ederken, sağ taraf, maksimum kalıp kalınlığında ihtiyaç duyulan kalıp açma strokunu belirtir.
- Hareketli plakanın yük taşıma kapasitesi tüm kalıbın ağırlığının 2/3'üdür;
- Enjeksiyon oranı parametresi diferansiyel enjeksiyon durumundaki parametreyi ifade eder;
- Mal alma kapasitesi (GPPS): Ulusal standartlara göre, 3 kademeli vida kullanılarak GPPS mal alma gücü
- Mal alma kapasitesi (HDPE): Avrupa Yönetmeliği 19 standardı, bariyer vidası kullanılarak HDPE mal alma kapasitesi;
- Bu boyut, mal yükleme platformu merdivenlerinin ve çalışma platformunun genişliği hariç, makinenin net boyutudur;
- Bu yağ tankı hacmi, yağ silindiri ve boru hatlarındaki hacim hariç, yağ tankının kendi hacmidir. Müşteri hidrolik yağı hazırlamak isterse 1,35 katı kullanılması tavsiye edilir.

Yukarıdaki mal alma özellikleri yalnızca referans amaçlıdır!

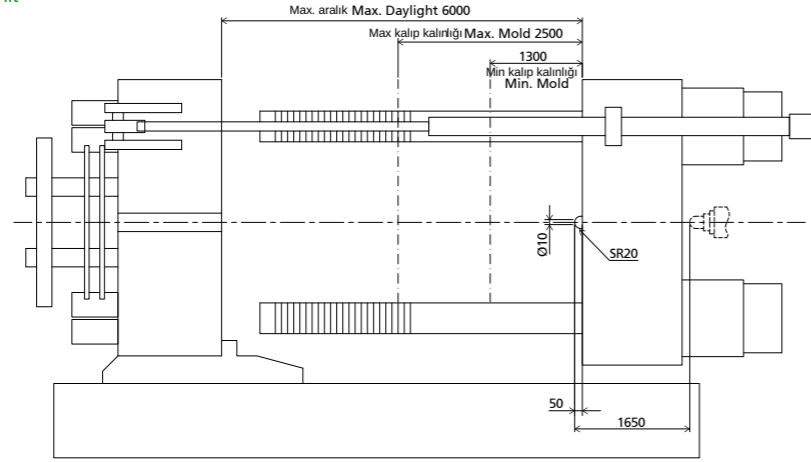
NOTE:

- With min. mold height / with max. mold height.
- Moving platen: 2/3 of max. mold weight.
- The injection rate refers to the parameter in the differential injection condition.
- Plasticizing capacity (GPPS): GB standard, with application of GPPS plasticizing capacity of 3-zone screws.
- Plasticizing capacity (HDPE): Euromap 19, with application of HDPE plasticizing capacity of barrier screws.
- The size is the net size of the machine, excluding the width of the feeding platform and the working platform.
- The oil tank volume refers to the volume of the oil tank itself, excluding the volume in cylinder and pipeline. In this sense, the customer is advised to prepare the hydraulic oil according to 1.35 times of the oil tank volume.
The above plasticizing capacity is for reference only.

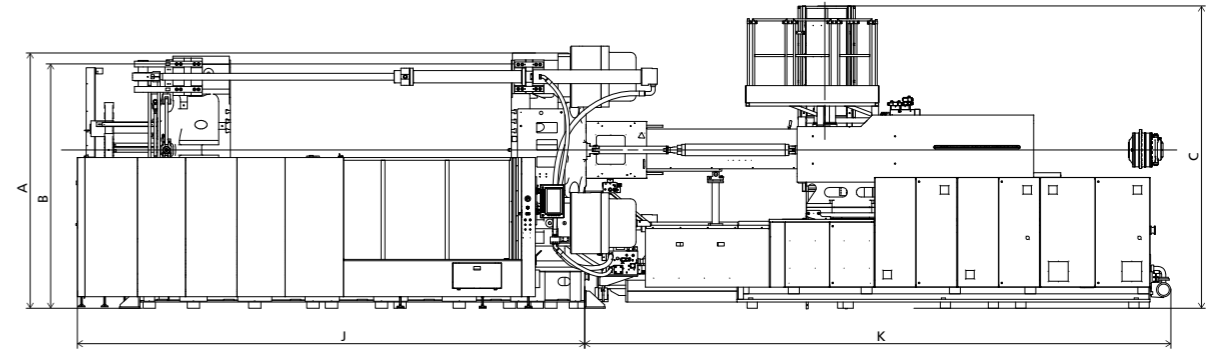
Firmamız önceden haber vermeksizin teknik parametrelerde değişiklik yapma hakkını saklı tutar.

We reserve the right to make changes as a result of further technical advantages.

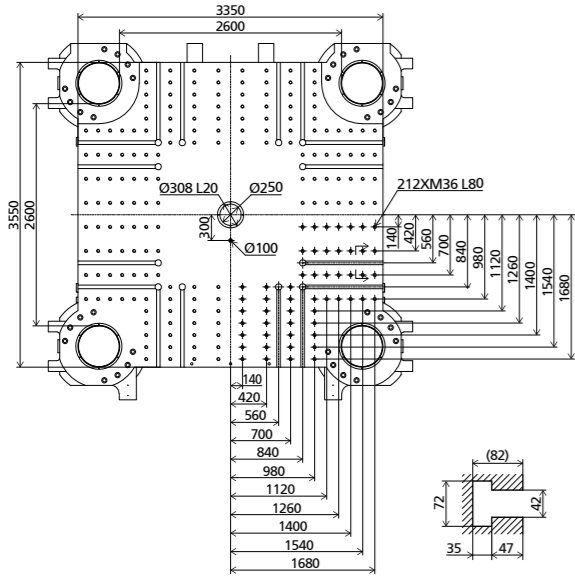
Mengene Ünitesi / Clamping Unit



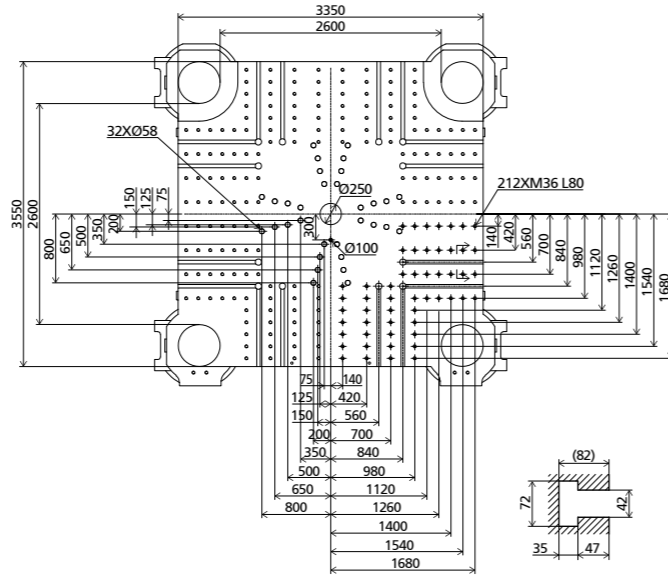
Önden görünüm / Front view



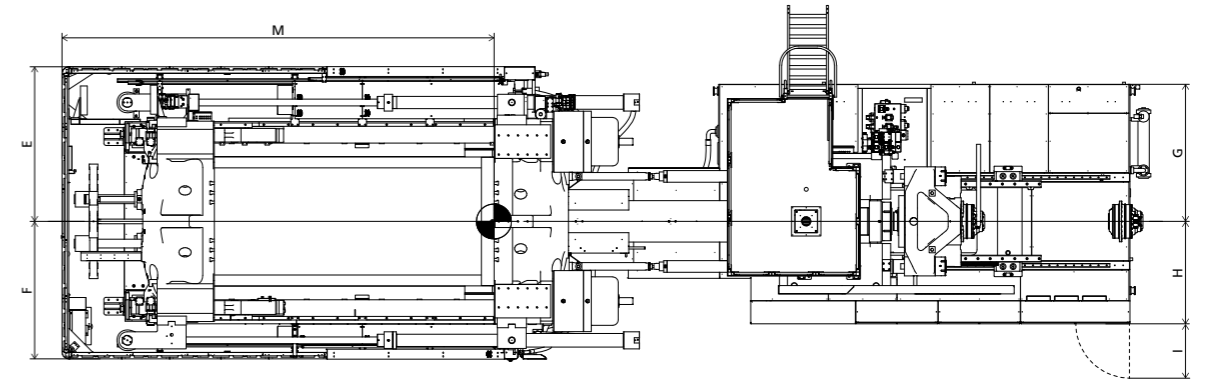
Sabit plaka ölçüleri / Fixed platen dimensions



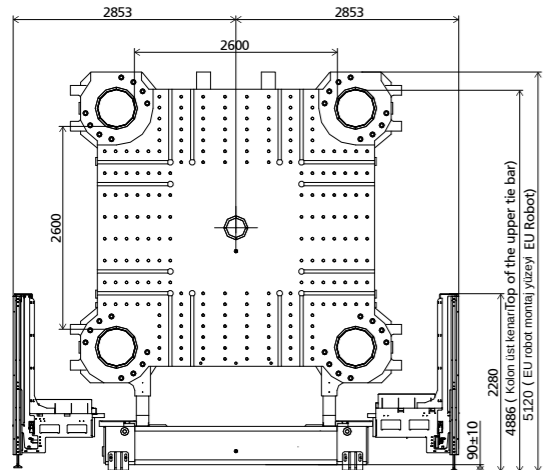
Hareketli plaka ölçüleri / Moving platen dimensions



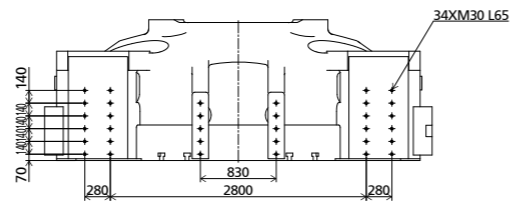
Üstten görünüm / Top view



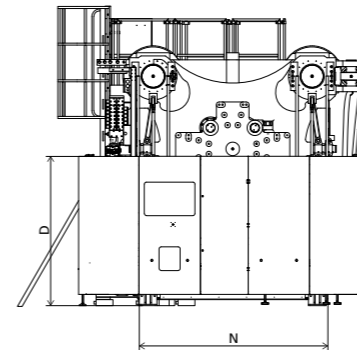
Robot kurulum ölçüleri / Robot Mechanical interface



Robot sabit plaka montaj ölçüleri / RobotTop view fixed plate



Yan görünüm / Side view



Standart kombinasyon / Standard

	ENJEKSİYON ÜNİTESİ / INJECTION UNIT										ÖLÇÜLER / DIMENSIONS (mm)				
	A	B	C	D	E	F	G	H	I	J	K	L	M	N	O
93500	5120	4886	5067	2252	2836	2836	2085	1562	796	10413	10192	2862	8812	3340	864
106500	5120	4886	5067	2252	2836	2836	2085	1562	796	10413	10592	2862	8812	3340	864