

Doğru Teknoloji



Akıllı teknoloji



Esnek
Entegrasyon



Sürdürülebilir
Kalkınma

海天塑机集团有限公司 HAITIAN PLASTIC MACHINERY GROUP CO., LTD.

Adres: No. 1688, Xiaogang Haitian Yolu, Beilun, Ningbo, Zhejiang, Çin
ADD: No.1688 Haitian Road, Xiaogang, Beilun, Ningbo, P.R, China.

Posta Kodu Zipcode: 315821

电话 Tel: +86-574-86177005 86177242

传真 Fax: +86-574-86177181 86221864

E-Mail: haitian@mail.haitian.com

www.haitian.com



JUV/SE

Jüpiter Seriesi

İki Plakalı Servo Enjeksiyon Makinesi

4,500 - 10,800 kN

JUV/SE

Akıllı ve esnek iki plakalı enjeksiyon kalıplama makinesi

JUV/SE, Haitian Plastics Machinery tarafından piyasaya sürülen, beşinci nesil iki plakalı teknoloji platformuna dayanan, pazar talebine yakın, artan güç, istikrarlı çalışma ve hassas kalıplama özelliklerine sahip yeni iki plakalı enjeksiyon kalıplama makinesidir. Makine, müşterilere maliyet azaltma ve verimlilik elde etmek için daha fazla olanak sağlıyor.



Akıllı

Çok çekirdekli CPU kontrol sistemi ile işlemler rahat ve sorunsuzdur. Tepki hızı önemli ölçüde iyileştirilmiştir; Haitian'ın "akıllı" ekolojisi ve esnek entegrasyonu, yönetim kararlarını daha verimli hale getiriyor.



Verimli

Özelleştirilmiş servo güç sistemi, yüksek hızlı yanıt ve hassasiyetle gücünü ortaya çıkarır; Tamamen dijital hidrolik simülasyon, mengene açılması ve kapatılmasında yüksek verimlilik ve stabilite elde etmek için hızlı kalıp transfer sistemini geliştirdi.



İstikrarlı

Haitian mengene açma ve kapama akıllı kontrol teknolojisi ile birleştirilmiş yüksek sertlikte kalıp kapatma hareket yapısı, istikrarlı ve güvenilir mengene açma ve konumlandırma doğruluğu sağlar; Esnek ve kontrol edilebilir enjeksiyon ünitesi, enjeksiyon hareketinin ince kontrolü, yüksek enjeksiyon hassasiyeti, düşük hızda stabilite, iyi ürün tutarlılığı elde etmek için tamamen dijital enjeksiyon kapalı döngü teknolojisi ile birleştirilirken, bu, yalnızca ekipman performansını artırmakla kalmaz, aynı zamanda proses uyarlanabilirliğini de geliştirir; Yağ sıcaklığı kontrolü doğrudur, proses durumu stabildir, boğaz sıcaklığı doğrudur, mal alma stabildir ve tüm makine daha sorunsuz ve güvenilir bir şekilde çalışır.



Enerji Tasarrufu

Kompakt tasarımıyla alan tasarrufu sağlarken, aynı zamanda geniş kalıp alanına sahip olup güçlü bir genişletilebilirlik sunar ve farklı sektörlerde büyük ölçekli ürünlerin üretimindeki çeşitli ihtiyaçları karşılar. Akıllı ekolojik teknoloji platformu, enerji tasarrufu verimliliğini daha da artırmak ve yeşil üretimi kontrol altında tutmak için beşinci nesil özel enjeksiyon makinesi servo sistemiyle donatılmıştır.

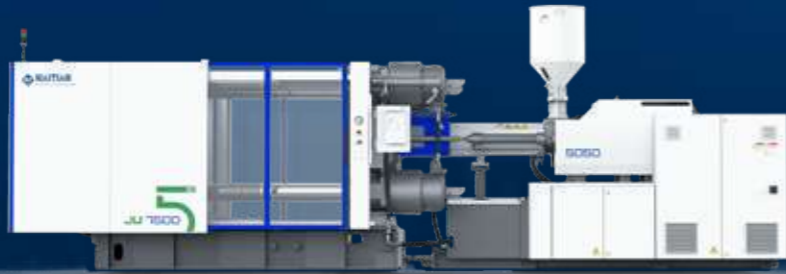
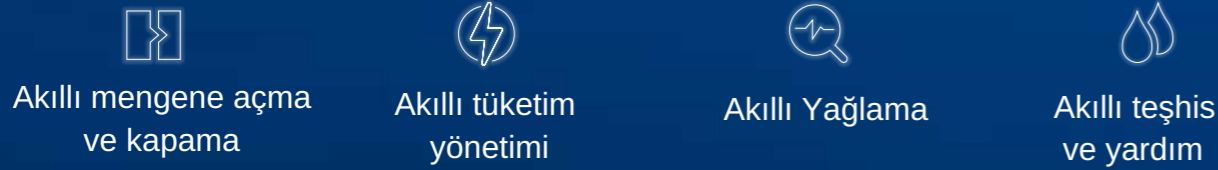
JUV/SE

Haitian "Akıllı" Ekolojisi

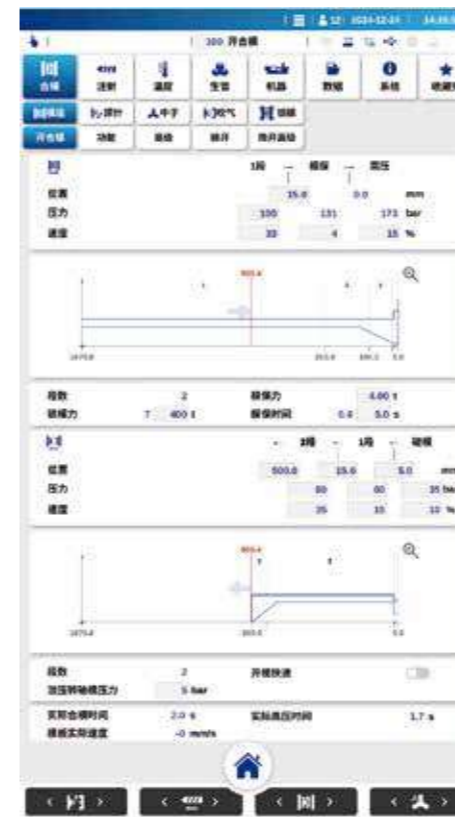
JU5/SE serisi, akıllı mengene açma ve kapama, akıllı tüketim yönetimi, akıllı yağlama, akıllı teşhis ve yardım. Akıllı inovasyon ve akıllı güçlendirme tarafından yönlendiriliyoruz ve ilerlemeye devam ediyoruz.

Müşterilerin işletme maliyetlerini azaltıp, üretim verimliliğini artırır ve akıllı bir gelecek inşa etmek için birlikte çalışır.

Şirket içi geliştirmeler daha verimli çözümler üretmemizi sağlıyor. Akıllı tüketim yönetiminde olduğu gibi sensörleri matematiksel modellerle değiştirdik. Bu standart özellik, hiçbir ekstra maliyet olmadan sağlanır.



Dijital liderlik bilgeliği daha da ileriye taşıyor



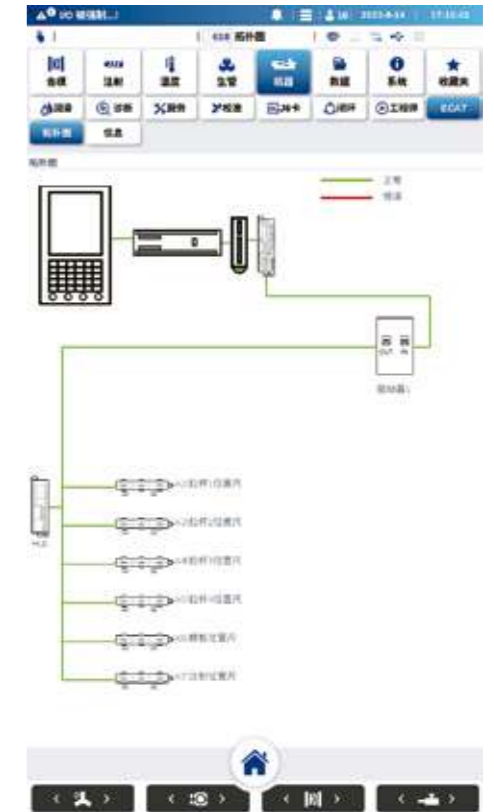
Akıllı kalıp açma ve kapama
Konumsal sapmayı düzeltmek için kendi kendine öğrenen ve kendi kendini düzelten algoritmalar, doğru kalıp açma ve konumlandırma, kararlı ve hızlı hareketler.



Akıllı tüketim yönetimi
Üretim sürecinde standart rafine enerji tüketimi izleme, yardımcı yönetim, istatistikler ve enerji tüketimi dağılımının analizi, müşterilerin enerji optimizasyon stratejileri için karar verme temeli sağlar.

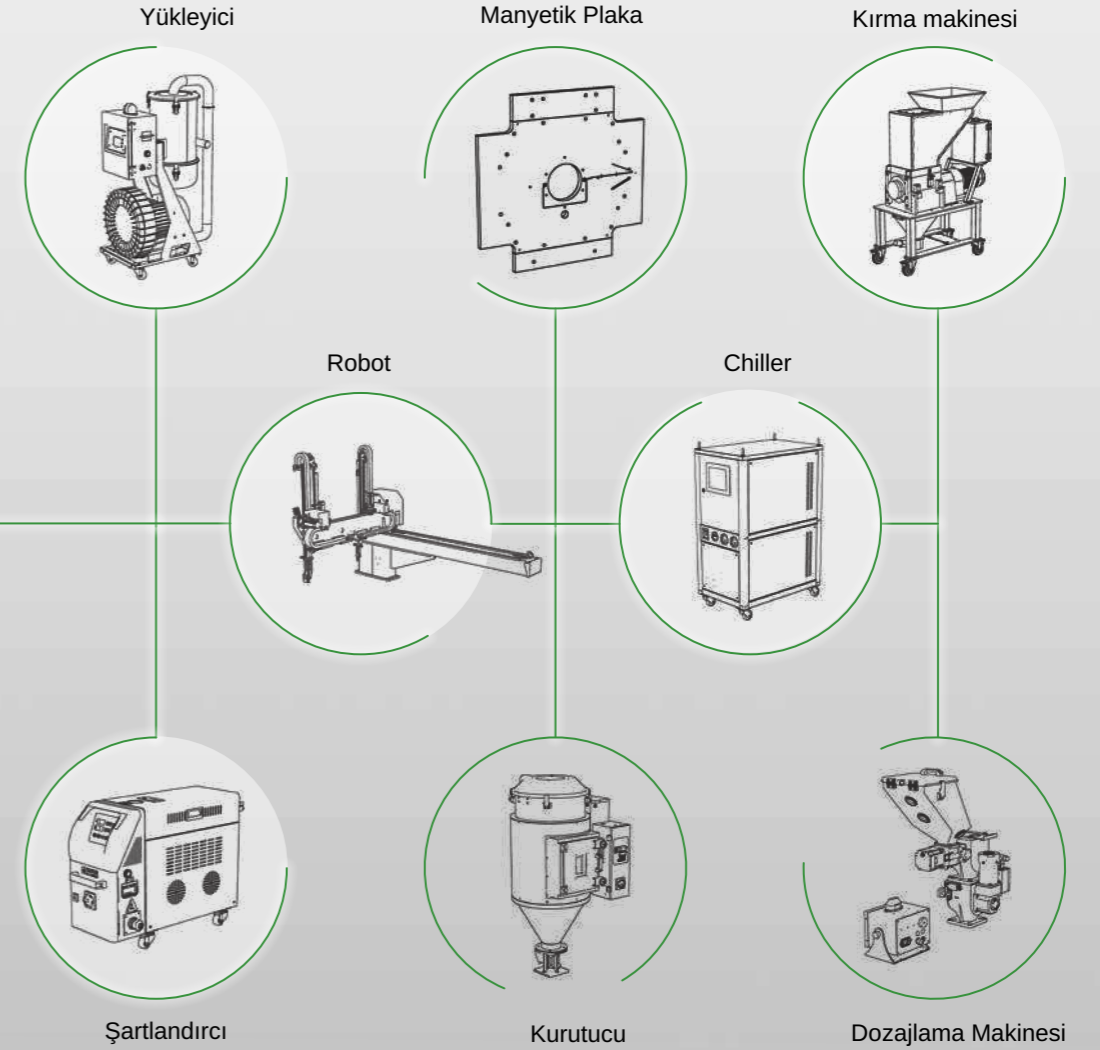
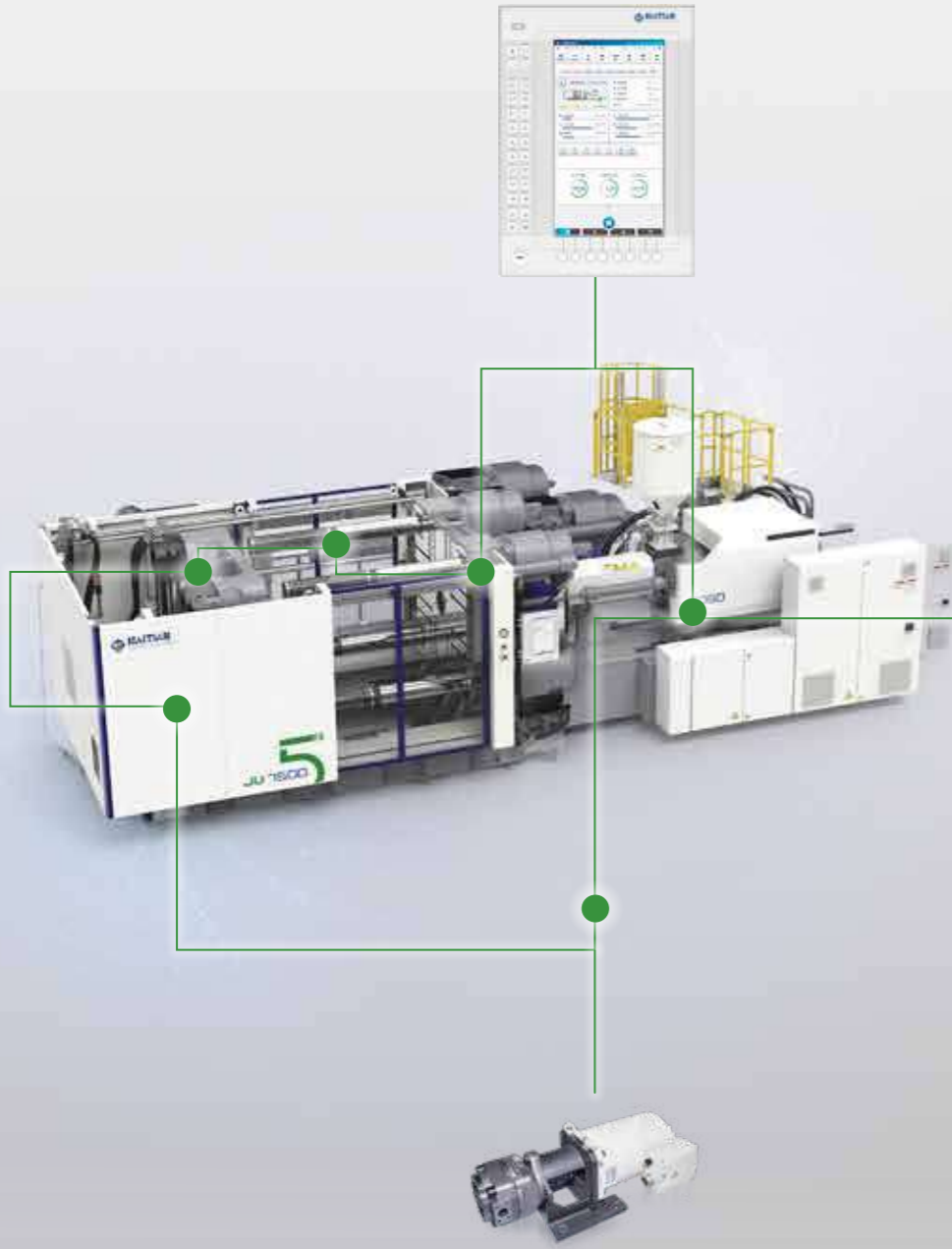


Akıllı yağlama
Sinir ağ kontrolüyle birleştirilmiş dijital yağlama modeli, optimum yağlama miktarını dinamik olarak eşleştirir.



Akıllı teşhis ve yardım
Grafiksel dijital veri yolu topolojisi, ana kontrol cihazlarının sağlık bilgilerini sunarak bakım personelinin hataları hızla bulmasına ve arızanın nedenini belirlemesine yardımcı olur.





JUV/SE Esnek entegrasyon

JUV/SE, esnek yapılandırılabilir açık entegrasyon özellikleri sunar ve tüm seriler, "Pipe Factory 2.0" akıllı yönetim yazılımı veri arayüzü ile donatılmıştır. Bu özellik, müşterilerin otomasyon ve dijitalleşmiş üretim taleplerine yönelik kapsamlı bir çözüm sağlamayı amaçlar. Ayrıca, ihtiyaçlara göre en son uluslararası standart arayüzlerle uyumluluk sağlanabilir. Müşteriler, otomasyon entegrasyon ekipmanlarını ve MES (Üretim Yönetim Sistemleri) iş ortaklarını serbestçe seçebilir. Bu sayede, enjeksiyon makineleri merkezinde olmak üzere, birden fazla cihaz ve platform arasında sistemler arası bağlantı sağlanır ve açık entegrasyon deneyimi yaşanır.

JU4500 V /SE

MAKİNE MODELİ	MACHINE TYPE	JU4500 V /SE													
MENGENE ÜNİTESİ CLAMPING UNIT	Kilitleme Kuvveti	Clamping force	kN	4500											
	Kalıp açma mesafesi	Mold opening stroke ^①	mm	1050/550											
	Min. kalıp kalınlığı	Mold height min.	mm	350											
	Max. kalıp kalınlığı	Mold height max.	mm	850											
	Maksimum aralık	Total daylight max.	mm	1400											
	Kolonlar arası mesafe	Dist. between tie-bars (H×V)	mm	810×810											
	İtici mesafesi	Ejector stroke	mm	250											
	İtici kuvveti	Ejector force	kN	110											
Max. kalıp ağırlığı	Mold weight max. ^②	t	6.5												
ENJEKSİYON ÜNİTESİ INJECTION UNIT				2400				3100				4300			
				A	B	C	D	A	B	C	D	A	B	C	D
	Vida çapı	Screw diameter	mm	65	70	75	80	70	80	85	90	80	85	90	100
	Vida Boy/Çap (L/D) oranı	Screw L/D ratio	L/D	21.5	20	18.7	17.5	22.9	20	19.1	17.8	23.4	22	20.8	18.7
	Teorik enjeksiyon hacmi	Injection volume (theoretical)	cm ³	1068	1239	1422	1618	1423	1859	2099	2353	2211	2496	2799	3455
	Enjeksiyon kapasitesi	Injection weight (PS)	g	972	1127	1294	1472	1295	1692	1910	2141	2012	2272	2547	3144
	Enjeksiyon oranı (PS)	Injection rate (PS) ^③	g/s	304	353	405	461	383	501	565	634	492	555	623	769
	Enjeksiyon basıncı	Injection pressure	MPa	222	192	167	147	218	167	148	132	193	171	152	123
	Mal alma oranı (GPPS)	Plasticizing rate (GPPS) ^④	g/s	60.0	68.8	77.8	86.4	71.2	93.8	103.0	116.0	73.6	81.4	92.6	113.0
	Mal alma oranı (HDPE)	Plasticizing rate (HDPE) ^⑤	g/s	85.7	102.2	114.3	129.0	101.8	137.0	154.6	179.0	107.0	118.0	134.0	165.0
Vida devir hızı	Screw speed	rpm	225				220				165				
DİĞERLERİ OTHERS	Pompa motor gücü	Pump motor power	kW	55				65				75			
	Isıtma gücü	Heater power	kW	31				38				48			
	Makine boyutları	Machine dimension (L×W×H) ^⑥	m	6.87×2.17×2.60				6.88×2.17×2.60				7.42×2.17×2.60			
	Makine ağırlığı	Machine weight	t	17				18				19			
	Mal hazne kapasitesi	Hopper capacity (OP)	kg	50				50				100			
	Yağ tankı kapasitesi	Oil tank ^⑦	l	420				520				590			

Not:

- ① "H"nin Sol tarafı, minimum kalıp kalınlığında gerekli olan kalıp açma strokunu ifade ederken, sağ taraf, maksimum kalıp kalınlığında ihtiyaç duyulan kalıp açma strokunu belirtir.
- ② Hareketli plakanın yük taşıma kapasitesi tüm kalıbın ağırlığınının 2/3'üdür;
- ③ Enjeksiyon oranı parametresi diferansiyel enjeksiyon durumundaki parametreyi ifade eder;
- ④ Mal alma kapasitesi (GPPS): Ulusal standartlara göre, 3 kademeli vida kullanılarak GPPS mal alma gücü
- ⑤ Mal alma kapasitesi (HDPE): Avrupa Yönetmeliği 19 standardı, bariyer vidası kullanılarak HDPE mal alma kapasitesi;
- ⑥ Bu boyut, mal yükleme platformu merdivenlerinin ve çalışma platformunun genişliği hariç, makinenin net boyutudur;
- ⑦ Bu yağ tankı hacmi, yağ silindiri ve boru hatlarındaki hacim hariç, yağ tankının kendi hacmidir. Müşteri hidrolik yağı hazırlamak isterse 1,35 katı kullanılması tavsiye edilir.

Yukarıdaki mal alma özellikleri yalnızca referans amaçlıdır!

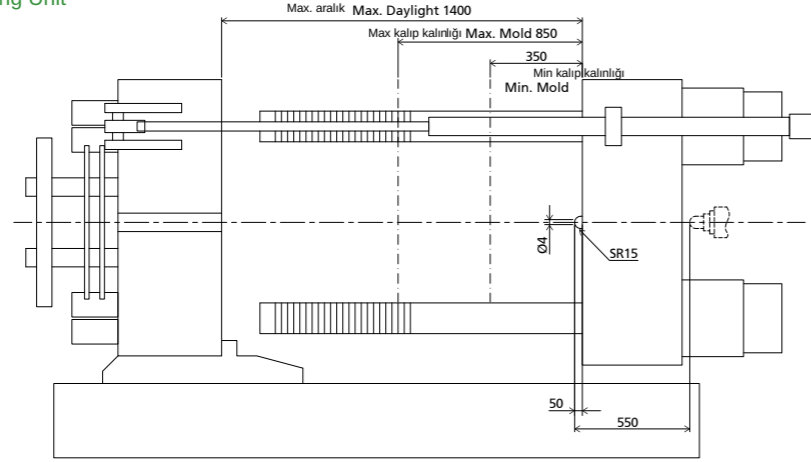
NOTE:

- ① With min. mold height / with max. mold height.
- ② Moving platen: 2/3 of max. mold weight.
- ③ The injection rate refers to the parameter in the differential injection condition.
- ④ Plasticizing capacity (GPPS): GB standard, with application of GPPS plasticizing capacity of 3-zone screws.
- ⑤ Plasticizing capacity (HDPE): Euromap 19, with application of HDPE plasticizing capacity of barrier screws.
- ⑥ The size is the net size of the machine, excluding the width of the feeding platform and the working platform.
- ⑦ The oil tank volume refers to the volume of the oil tank itself, excluding the volume in cylinder and pipeline. In this sense, the customer is advised to prepare the hydraulic oil according to 1.35 times of the oil tank volume.
The above plasticizing capacity is for reference only.

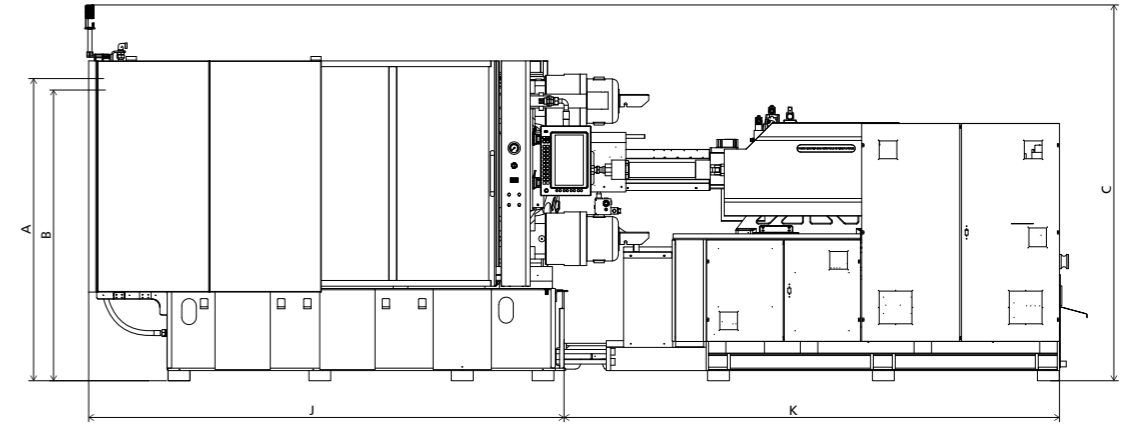
Firmamız önceden haber vermeksizin teknik parametrelerde değişiklik yapma hakkını saklı tutar.

We reserve the right to make changes as a result of further technical advantages.

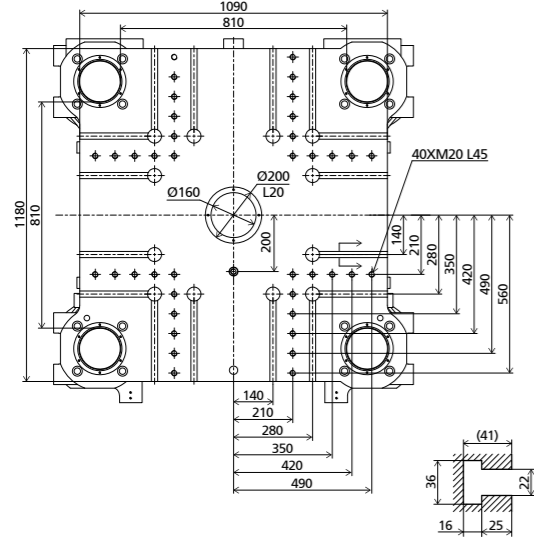
Mengene Ünitesi / Clamping Unit



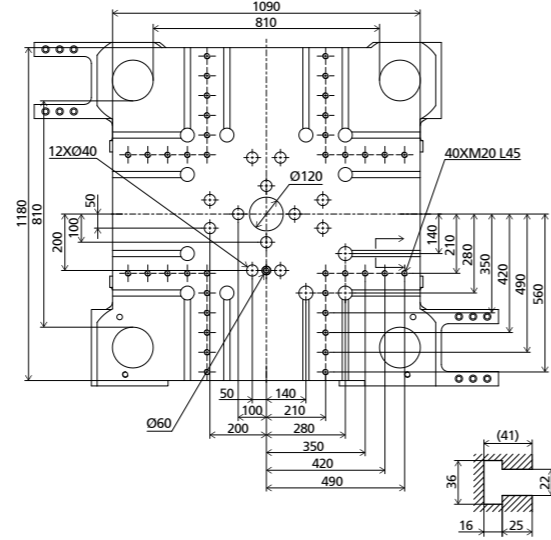
Önden görünüm / Front view



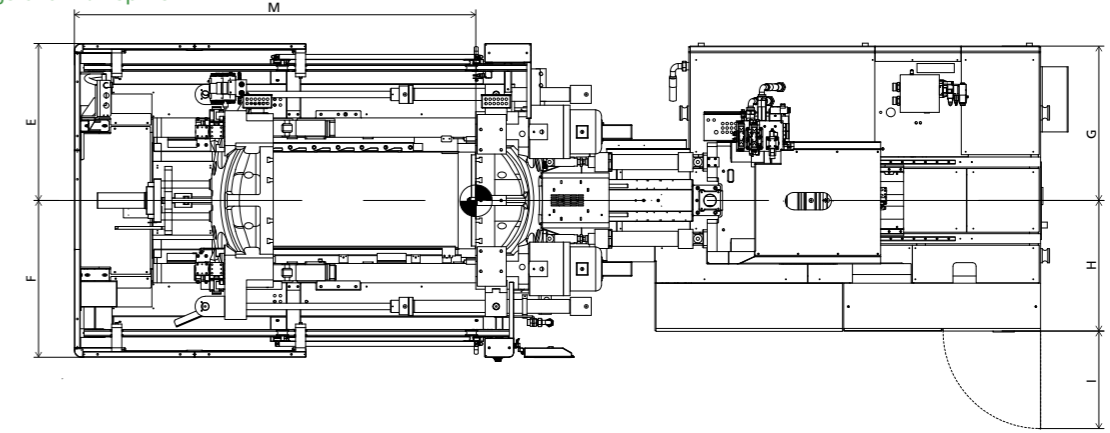
Sabit plaka ölçüleri / Fixed platen dimensions



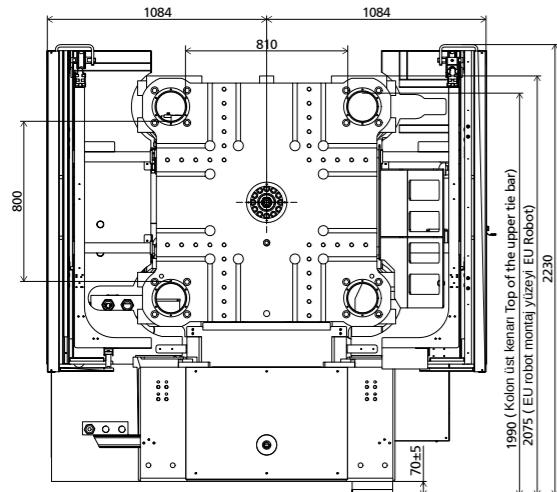
Hareketli plaka ölçüleri / Moving platen dimensions



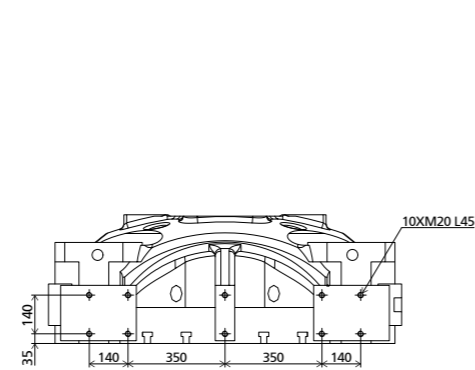
Üstten görünüm / Top view



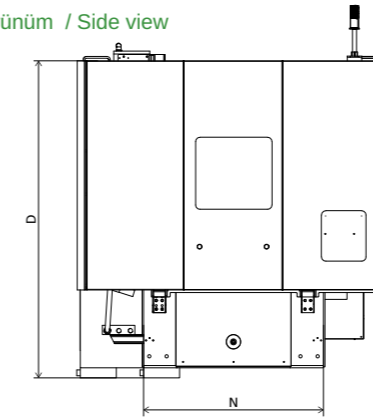
Robot kurulum ölçüleri / Robot Mechanical interface



Robot sabit plaka montaj ölçüleri / RobotTop view fixed plate



Yan görünüm / Side view



Standart kombinasyon / Standard

	ENJEKSİYON ÜNİTESİ / INJECTION UNIT								ÖLÇÜLER / DIMENSIONS (mm)				
	A	B	C	D	E	F	G	H	I	J	K	M	N
2400	2075	1990	2599	2200	1084	1084	1063	903	676	3268	3587	2774	1248
3100	2075	1990	2599	2200	1084	1084	1063	903	676	3268	3602	2774	1248
4300	2075	1990	2599	2200	1084	1084	1158	903	676	3268	4009	2774	1248

JU5500 V /SE

MAKİNE MODELİ	MACHINE TYPE	JU5500 V /SE													
MENGENE ÜNİTESİ CLAMPING UNIT	Kilitleme Kuvveti	Clamping force	kN					5500							
	Kalıp açma mesafesi	Mold opening stroke ^①	mm					1300/750							
	Min. kalıp kalınlığı	Mold height min.	mm					350							
	Max. kalıp kalınlığı	Mold height max.	mm					900							
	Maksimum aralık	Total daylight max.	mm					1650							
	Kolonlar arası mesafe	Dist. between tie-bars (H×V)	mm					920×830							
	İtici mesafesi	Ejector stroke	mm					250							
	İtici kuvveti	Ejector force	kN					110							
	Max. kalıp ağırlığı	Mold weight max. ^②	t					8							
ENJEKSİYON ÜNİTESİ INJECTION UNIT				2400				3100				4300			
				A	B	C	D	A	B	C	D	A	B	C	D
	Vida çapı	Screw diameter	mm	65	70	75	80	70	80	85	90	80	85	90	100
	Vida Boy/Çap (L/D) oranı	Screw L/D ratio	L/D	21.5	20	18.7	17.5	22.9	20	19.1	17.8	23.4	22	20.8	18.7
	Teorik enjeksiyon hacmi	Injection volume (theoretical)	cm ³	1068	1239	1422	1618	1423	1859	2099	2353	2211	2496	2799	3455
	Enjeksiyon kapasitesi	Injection weight (PS)	g	972	1127	1294	1472	1295	1692	1910	2141	2012	2272	2547	3144
	Enjeksiyon oranı (PS)	Injection rate (PS) ^③	g/s	304	353	405	461	383	501	565	634	492	555	623	769
	Enjeksiyon basıncı	Injection pressure	MPa	222	192	167	147	218	167	148	132	193	171	152	123
	Mal alma oranı (GPPS)	Plasticizing rate (GPPS) ^④	g/s	60.0	68.8	77.8	86.4	71.2	93.8	103.0	116.0	73.6	81.4	92.6	113.0
	Mal alma oranı (HDPE)	Plasticizing rate (HDPE) ^⑤	g/s	85.7	102.2	114.3	129.0	101.8	137.0	154.6	179.0	107.0	118.0	134.0	165.0
Vida devir hızı	Screw speed	rpm	225				220				165				
DİĞERLERİ OTHERS	Pompa motor gücü	Pump motor power	kW	55				65				75			
	Isıtma gücü	Heater power	kW	31				38				48			
	Makine boyutları	Machine dimension (L×W×H) ^⑥	m	7.18×2.35×2.60				7.20×2.35×2.60				7.73×2.35×2.60			
	Makine ağırlığı	Machine weight	t	20				21				22			
	Mal hazne kapasitesi	Hopper capacity (OP)	kg	50				50				100			
	Yağ tankı kapasitesi	Oil tank ^⑦	l	420				520				590			

Not:

- ① "I"nin Sol tarafı, minimum kalıp kalınlığında gerekli olan kalıp açma strokunu ifade ederken, sağ taraf, maksimum kalıp kalınlığında ihtiyaç duyulan kalıp açma strokunu belirtir.
- ② Hareketli plakanın yük taşıma kapasitesi tüm kalıbın ağırlığının 2/3'üdür;
- ③ Enjeksiyon oranı parametresi diferansiyel enjeksiyon durumundaki parametreyi ifade eder;
- ④ Mal alma kapasitesi (GPPS): Ulusal standartlara göre, 3 kademeli vida kullanılarak GPPS mal alma gücü
- ⑤ Mal alma kapasitesi (HDPE): Avrupa Yönetmeliği 19 standardı, bariyer vidası kullanılarak HDPE mal alma kapasitesi;
- ⑥ Bu boyut, mal yükleme platformu merdivenlerinin ve çalışma platformunun genişliği hariç, makinenin net boyutudur;
- ⑦ Bu yağ tankı hacmi, yağ silindiri ve boru hatlarındaki hacim hariç, yağ tankının kendi hacmidir. Müşteri hidrolik yağı hazırlamak isterse 1,35 katı kullanılması tavsiye edilir.

Yukarıdaki mal alma özellikleri yalnızca referans amaçlıdır!

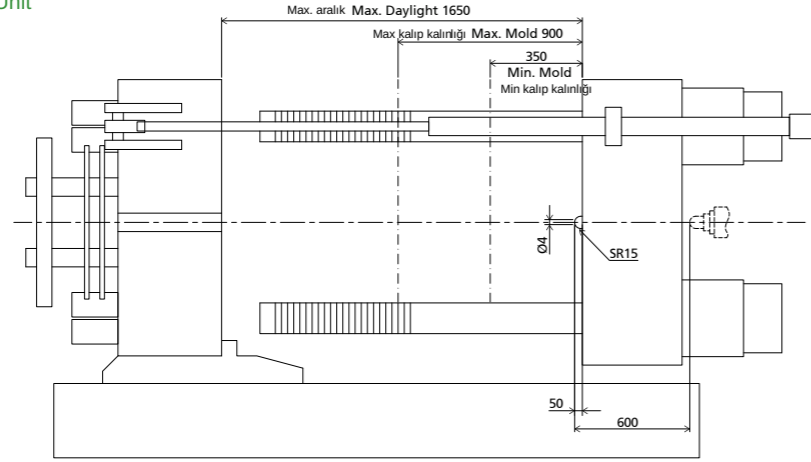
NOTE:

- ① With min. mold height / with max. mold height.
- ② Moving platen: 2/3 of max. mold weight.
- ③ The injection rate refers to the parameter in the differential injection condition.
- ④ Plasticizing capacity (GPPS): GB standard, with application of GPPS plasticizing capacity of 3-zone screws.
- ⑤ Plasticizing capacity (HDPE): Euromap 19, with application of HDPE plasticizing capacity of barrier screws.
- ⑥ The size is the net size of the machine, excluding the width of the feeding platform and the working platform.
- ⑦ The oil tank volume refers to the volume of the oil tank itself, excluding the volume in cylinder and pipeline. In this sense, the customer is advised to prepare the hydraulic oil according to 1.35 times of the oil tank volume.
- The above plasticizing capacity is for reference only.

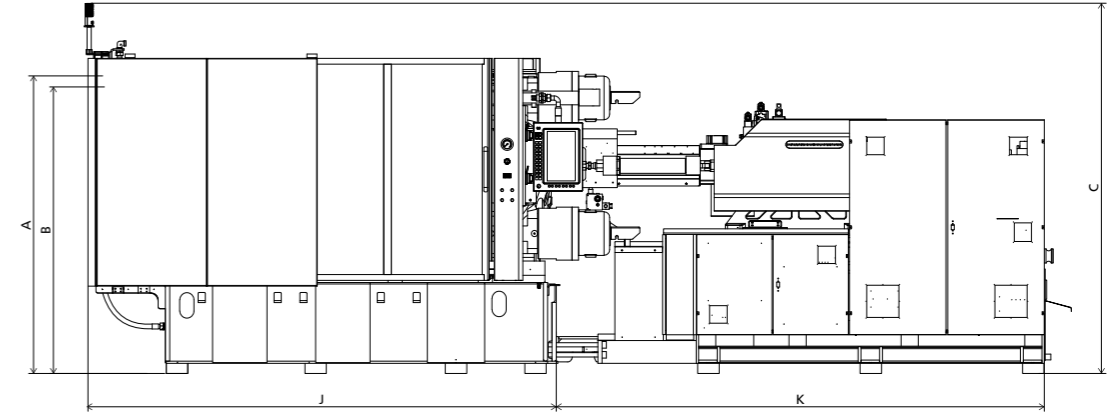
Firmamız önceden haber vermeksizin teknik parametrelerde değişiklik yapma hakkını saklı tutar.

We reserve the right to make changes as a result of further technical advantages.

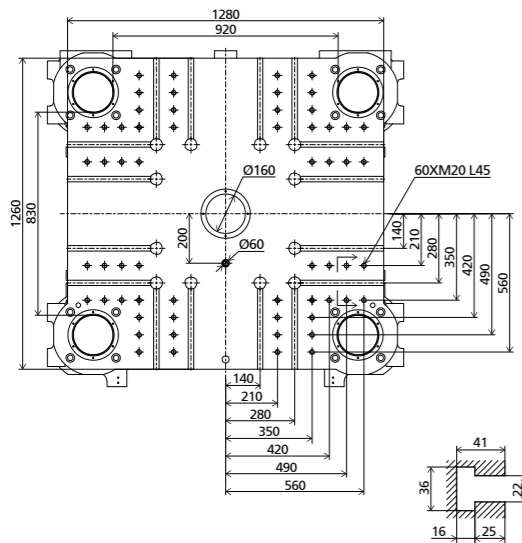
Mengene Ünitesi / Clamping Unit



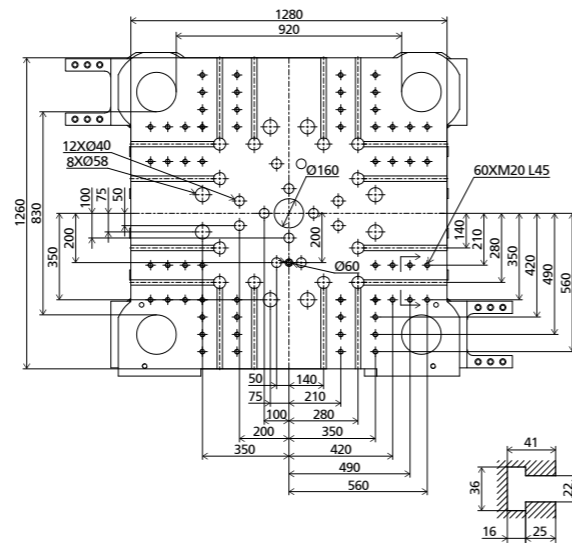
Önden görünüm / Front view



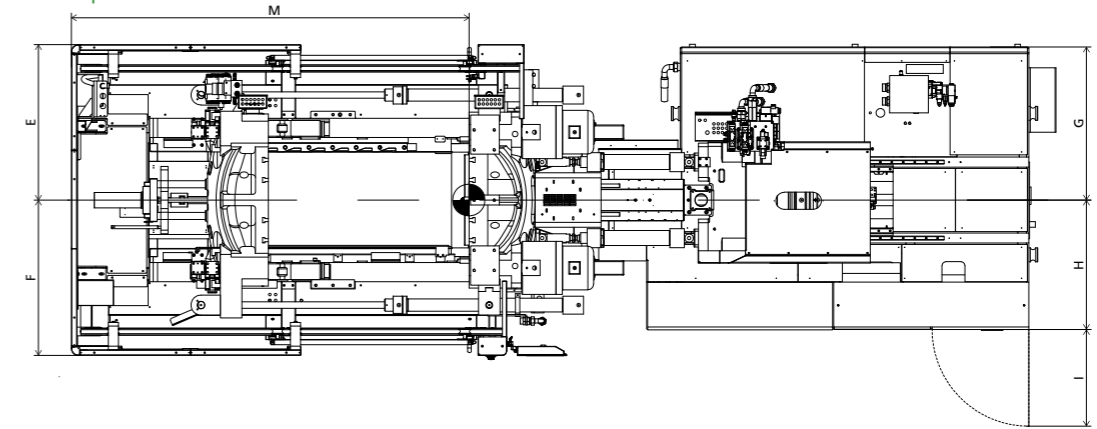
Sabit plaka ölçüleri / Fixed platen dimensions



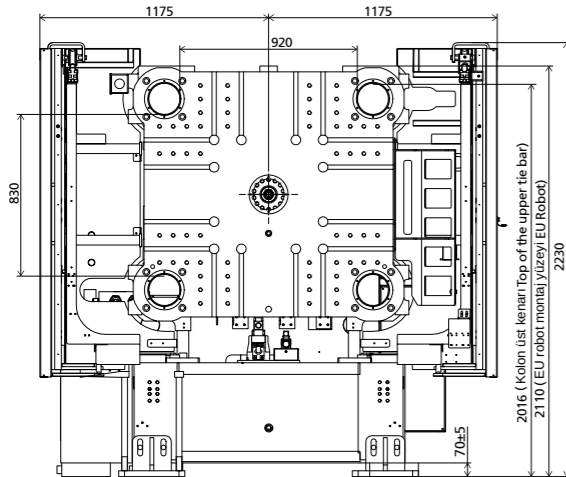
Hareketli plaka ölçüleri / Moving platen dimensions



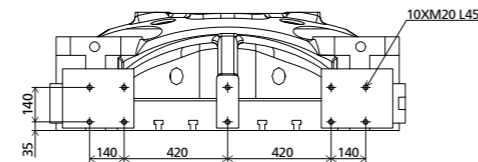
Üstten görünüm / Top view



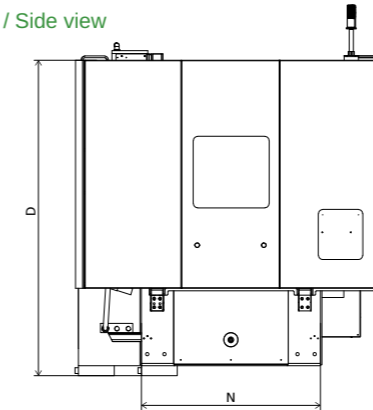
Robot kurulum ölçüleri / Robot Mechanical interface



Robot sabit plaka montaj ölçüleri / RobotTop view fixed plate



Yan görünüm / Side view



Standart kombinasyon / Standard

	ENJEKSİYON ÜNİTESİ / INJECTION UNIT								ÖLÇÜLER / DIMENSIONS (mm)				
	A	B	C	D	E	F	G	H	I	J	K	M	N
2400	2110	2016	2599	2200	1175	1175	1063	903	676	3581	3587	3056	1382
3100	2110	2016	2599	2200	1175	1175	1068	909	676	3581	3602	3056	1382
4300	2110	2016	2599	2200	1175	1175	1158	975	676	3581	4009	3056	1382

JU6500 V /SE

MAKİNE MODELİ		MACHINE TYPE		JU6500 V /SE															
MENGENE ÜNİTESİ CLAMPING UNIT	Kilitleme Kuvveti	Clamping force	kN	6500															
	Kalıp açma mesafesi	Mold opening stroke ^①	mm	1350/800															
	Min. kalıp kalınlığı	Mold height min.	mm	400															
	Max. kalıp kalınlığı	Mold height max.	mm	950															
	Maksimum aralık	Total daylight max.	mm	1750															
	Kolonlar arası mesafe	Dist. between tie-bars (H×V)	mm	1040×910															
	İtici mesafesi	Ejector stroke	mm	250															
	İtici kuvveti	Ejector force	kN	110															
Max. kalıp ağırlığı	Mold weight max. ^②	t	9,5																
ENJEKSİYON ÜNİTESİ INJECTION UNIT				2400				3100				4300				5050			
				A	B	C	D	A	B	C	D	A	B	C	D	A	B	C	D
	Vida çapı	Screw diameter	mm	65	70	75	80	70	80	85	90	80	85	90	100	80	90	100	110
	Vida Boy/Çap (L/D) oranı	Screw L/D ratio	L/D	21.5	20	18.7	17.5	22.9	20	19.1	17.8	23.4	22	20.8	18.7	24.8	22	19.8	18
	Teorik enjeksiyon hacmi	Injection volume (theoretical)	cm ³	1068	1239	1422	1618	1423	1859	2099	2353	2211	2496	2799	3455	2261	2862	3534	4276
	Enjeksiyon kapasitesi	Injection weight (PS)	g	972	1127	1294	1472	1295	1692	1910	2141	2012	2272	2547	3144	2058	2605	3216	3891
	Enjeksiyon oranı (PS)	Injection rate (PS) ^③	g/s	376	436	501	570	383	501	565	634	492	555	623	769	504	638	787	953
	Enjeksiyon basıncı	Injection pressure	MPa	222	192	167	147	218	167	148	132	193	171	152	123	223	176	142	118
	Mal alma oranı (GPPS)	Plasticizing rate (GPPS) ^④	g/s	60.0	68.8	77.8	86.4	71.2	93.8	103.0	116.0	73.6	81.4	92.6	113.0	73.3	92.0	113.2	133.1
	Mal alma oranı (HDPE)	Plasticizing rate (HDPE) ^⑤	g/s	85.7	102.2	114.3	129.0	101.8	137.0	154.6	179.0	107.0	118.0	134.0	165.0	108.3	137.1	168.9	198.7
Vida devir hızı	Screw speed	rpm	225				220				165				150				
DİĞERLERİ OTHERS	Pompa motor gücü	Pump motor power	kW	65				65				75				90			
	Isıtma gücü	Heater power	kW	31				38				48				57			
	Makine boyutları	Machine dimension (L×W×H) ^⑥	m	7.33×2.58×2.69				7.34×2.58×2.69				7.88×2.58×2.69				8.21×2.58×2.69			
	Makine ağırlığı	Machine weight	t	21				22				23				24			
	Mal hazne kapasitesi	Hopper capacity (OP)	kg	50				50				100				100			
	Yağ tankı kapasitesi	Oil tank ^⑦	l	420				520				590				610			

Not:

- ① "I"nin Sol tarafı, minimum kalıp kalınlığında gerekli olan kalıp açma strokunu ifade ederken, sağ taraf, maksimum kalıp kalınlığında ihtiyaç duyulan kalıp açma strokunu belirtir.
- ② Hareketli plakanın yük taşıma kapasitesi tüm kalıbın ağırlığının 2/3'üdür;
- ③ Enjeksiyon oranı parametresi diferansiyel enjeksiyon durumundaki parametreyi ifade eder;
- ④ Mal alma kapasitesi (GPPS): Ulusal standartlara göre, 3 kademeli vida kullanılarak GPPS mal alma gücü
- ⑤ Mal alma kapasitesi (HDPE): Avrupa Yönetmeliği 19 standardı, bariyer vidası kullanılarak HDPE mal alma kapasitesi;
- ⑥ Bu boyut, mal yükleme platformu merdivenlerinin ve çalışma platformunun genişliği hariç, makinenin net boyutudur;
- ⑦ Bu yağ tankı hacmi, yağ silindiri ve boru hatlarındaki hacim hariç, yağ tankının kendi hacmidir. Müşteri hidrolik yağı hazırlamak isterse 1,35 katı kullanılması tavsiye edilir.

Yukarıdaki mal alma özellikleri yalnızca referans amaçlıdır!

NOTE:

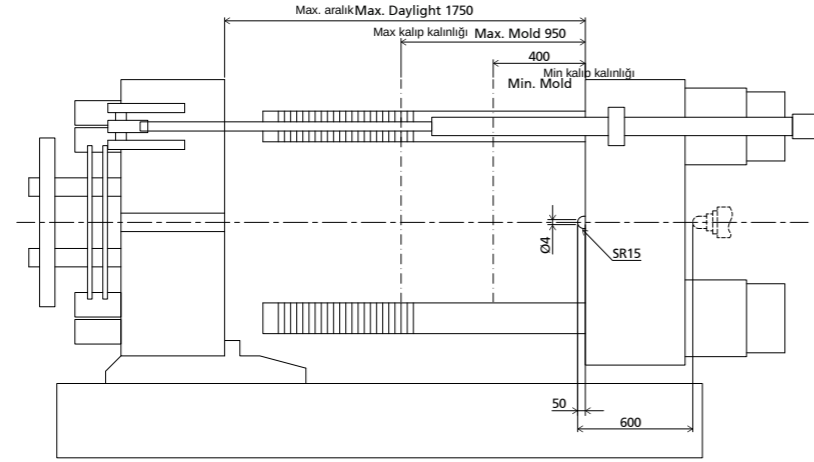
- ① With min. mold height / with max. mold height.
- ② Moving platen: 2/3 of max. mold weight.
- ③ The injection rate refers to the parameter in the differential injection condition.
- ④ Plasticizing capacity (GPPS): GB standard, with application of GPPS plasticizing capacity of 3-zone screws.
- ⑤ Plasticizing capacity (HDPE): Euromap 19, with application of HDPE plasticizing capacity of barrier screws.
- ⑥ The size is the net size of the machine, excluding the width of the feeding platform and the working platform.
- ⑦ The oil tank volume refers to the volume of the oil tank itself, excluding the volume in cylinder and pipeline. In this sense, the customer is advised to prepare the hydraulic oil according to 1.35 times of the oil tank volume.
- The above plasticizing capacity is for reference only.

Firmamız önceden haber vermeksizin teknik parametrelerde değişiklik yapma hakkını saklı tutar.

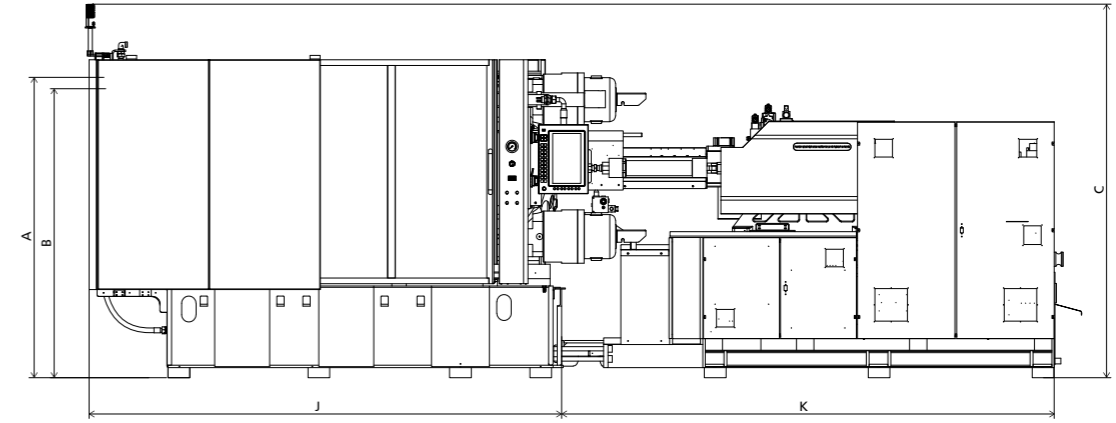
We reserve the right to make changes as a result of further technical advantages.

ÖLÇÜLER / DIMENSIONS JU6500 V / SE

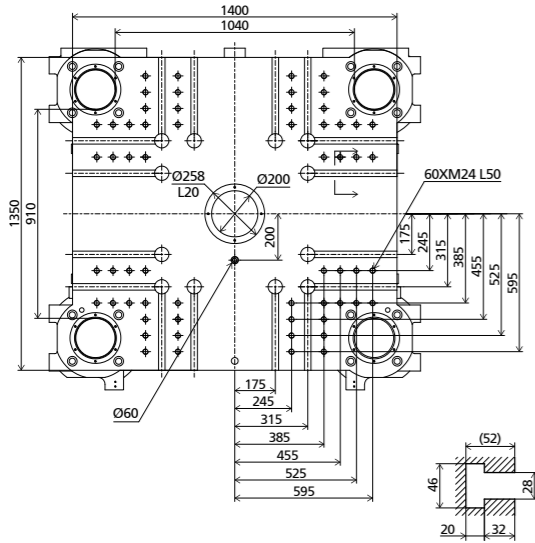
Mengene Ünitesi / Clamping Unit



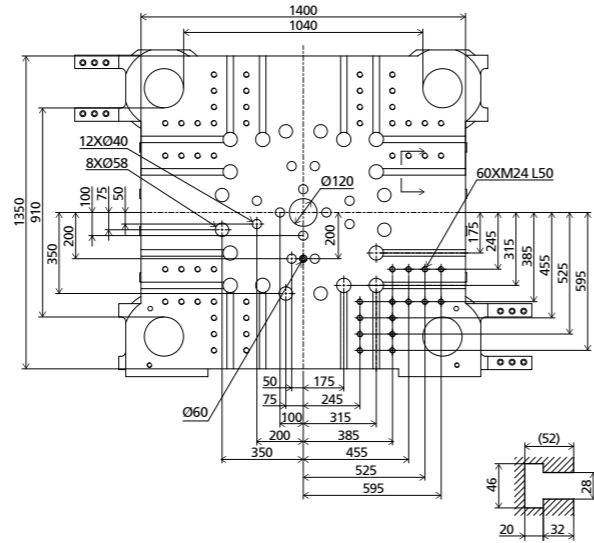
Önden görünüm / Front view



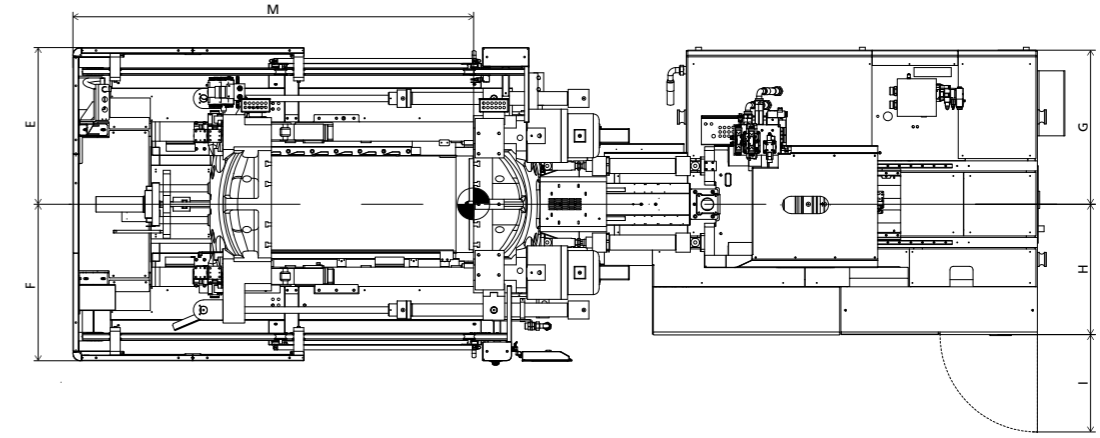
Sabit plaka ölçüleri / Fixed platen dimensions



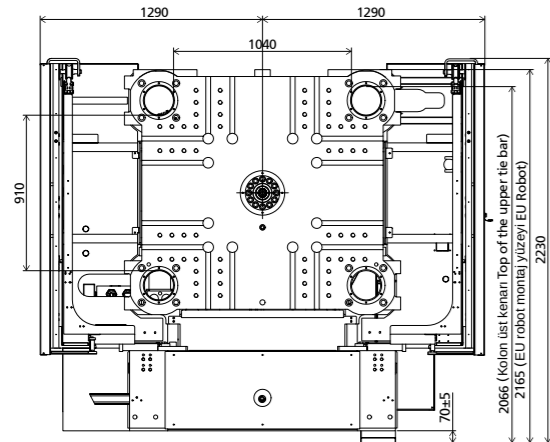
Hareketli plaka ölçüleri / Moving platen dimensions



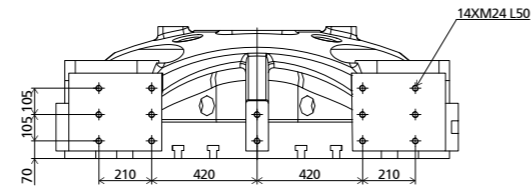
Üstten görünüm / Top view



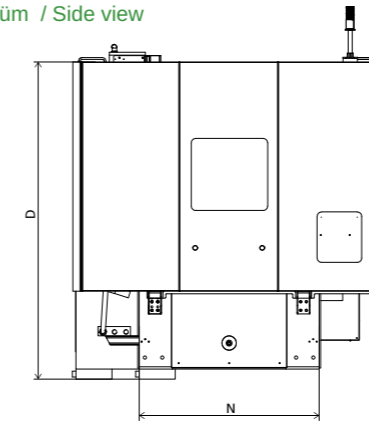
Robot kurulum ölçüleri / Robot Mechanical interface



Robot sabit plaka montaj ölçüleri / RobotTop view fixed plate



Yan görünüm / Side view



Standart kombinasyon / Standard

	ENJEKSİYON ÜNİTESİ / INJECTION UNIT								ÖLÇÜLER / DIMENSIONS (mm)				
	A	B	C	D	E	F	G	H	I	J	K	M	N
2400	2165	2066	2599	2200	1290	1290	1063	909	676	3726	3477	3173	1542
3100	2165	2066	2599	2200	1290	1290	1068	909	676	3726	3492	3173	1542
4300	2165	2066	2599	2200	1290	1290	1158	975	676	3726	3899	3173	1542
5050	2165	2066	2599	2200	1290	1290	1188	1134	676	3726	4468	3173	1542

JU7500 V /SE

MAKİNE MODELİ		MACHINE TYPE		JU7500 V /SE															
MENGENE ÜNİTESİ CLAMPING UNIT	Kilitleme Kuvveti	Clamping force	kN	7500															
	Kalıp açma mesafesi	Mold opening stroke ^①	mm	1400/900															
	Min. kalıp kalınlığı	Mold height min.	mm	450															
	Max. kalıp kalınlığı	Mold height max.	mm	950															
	Maksimum aralık	Total daylight max.	mm	1850															
	Kolonlar arası mesafe	Dist. between tie-bars (H×V)	mm	1120×960															
	İtici mesafesi	Ejector stroke	mm	300															
	İtici kuvveti	Ejector force	kN	195															
Max. kalıp ağırlığı	Mold weight max. ^②	t	11																
				3100				4300				5050				6500			
				A	B	C	D	A	B	C	D	A	B	C	D	A	B	C	D
ENJEKSİYON ÜNİTESİ INJECTION UNIT	Vida çapı	Screw diameter	mm	70	80	85	90	80	85	90	100	80	90	100	110	90	100	110	120
	Vida Boy/Çap (L/D) oranı	Screw L/D ratio	L/D	22.9	20	19.1	17.8	23.4	22	20.8	18.7	24.8	22	19.8	18	24.4	22	20	18.3
	Teorik enjeksiyon hacmi	Injection volume (theoretical)	cm ³	1423	1859	2099	2353	2211	2496	2799	3455	2261	2862	3534	4276	2990	3691	4466	5315
	Enjeksiyon kapasitesi	Injection weight (PS)	g	1295	1692	1910	2141	2012	2272	2547	3144	2058	2605	3216	3891	2720	3359	4064	4837
	Enjeksiyon oranı (PS)	Injection rate (PS) ^③	g/s	436	569	642	720	492	555	623	769	504	638	787	953	572	706	855	1018
	Enjeksiyon basıncı	Injection pressure	MPa	218	167	148	132	193	171	152	123	223	176	142	118	217	176	145	122
	Mal alma oranı (GPPS)	Plasticizing rate (GPPS) ^④	g/s	71.2	93.8	103.0	116.0	73.6	81.4	92.6	113.0	73.3	92.0	113.2	133.1	89.5	110.0	130.0	152.0
	Mal alma oranı (HDPE)	Plasticizing rate (HDPE) ^⑤	g/s	101.8	137.0	154.6	179.0	107.0	118.0	134.0	165.0	108.3	137.1	168.9	198.7	132.0	162.0	193.0	224.0
Vida devir hızı	Screw speed	rpm	220				165				150				135				
DİĞERLERİ OTHERS	Pompa motor gücü	Pump motor power	kW	75				75				90				105			
	Isıtma gücü	Heater power	kW	38				48				57				70			
	Makine boyutları	Machine dimension (L×W×H) ^⑥	m	7.67×2.86×2.71				8.20×2.86×2.71				8.54×2.86×2.71				9.07×2.86×2.71			
	Makine ağırlığı	Machine weight	t	24				26				27				29			
	Mal hazne kapasitesi	Hopper capacity (OP)	kg	50				100				100				100			
	Yağ tankı kapasitesi	Oil tank ^⑦	l	520				590				610				910			

Not:

- ① "I"nin Sol tarafı, minimum kalıp kalınlığında gerekli olan kalıp açma strokunu ifade ederken, sağ taraf, maksimum kalıp kalınlığında ihtiyaç duyulan kalıp açma strokunu belirtir.
- ② Hareketli plakanın yük taşıma kapasitesi tüm kalıbın ağırlığının 2/3'üdür;
- ③ Enjeksiyon oranı parametresi diferansiyel enjeksiyon durumundaki parametreyi ifade eder;
- ④ Mal alma kapasitesi (GPPS): Ulusal standartlara göre, 3 kademeli vida kullanılarak GPPS mal alma gücü
- ⑤ Mal alma kapasitesi (HDPE): Avrupa Yönetmeliği 19 standardı, bariyer vidası kullanılarak HDPE mal alma kapasitesi;
- ⑥ Bu boyut, mal yükleme platformu merdivenlerinin ve çalışma platformunun genişliği hariç, makinenin net boyutudur;
- ⑦ Bu yağ tankı hacmi, yağ silindiri ve boru hatlarındaki hacim hariç, yağ tankının kendi hacmidir. Müşteri hidrolik yağı hazırlamak isterse 1,35 katı kullanılması tavsiye edilir.

Yukarıdaki mal alma özellikleri yalnızca referans amaçlıdır!

NOTE:

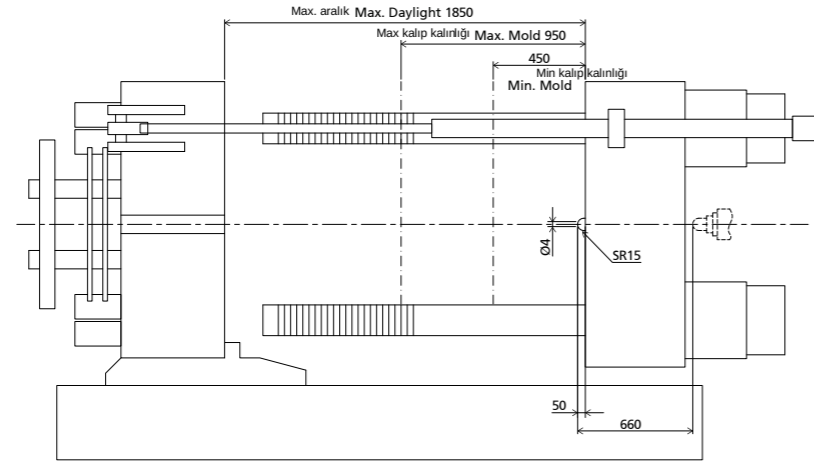
- ① With min. mold height / with max. mold height.
- ② Moving platen: 2/3 of max. mold weight.
- ③ The injection rate refers to the parameter in the differential injection condition.
- ④ Plasticizing capacity (GPPS): GB standard, with application of GPPS plasticizing capacity of 3-zone screws.
- ⑤ Plasticizing capacity (HDPE): Euromap 19, with application of HDPE plasticizing capacity of barrier screws.
- ⑥ The size is the net size of the machine, excluding the width of the feeding platform and the working platform.
- ⑦ The oil tank volume refers to the volume of the oil tank itself, excluding the volume in cylinder and pipeline. In this sense, the customer is advised to prepare the hydraulic oil according to 1.35 times of the oil tank volume.
- The above plasticizing capacity is for reference only.

Firmamız önceden haber vermeksizin teknik parametrelerde değişiklik yapma hakkını saklı tutar.

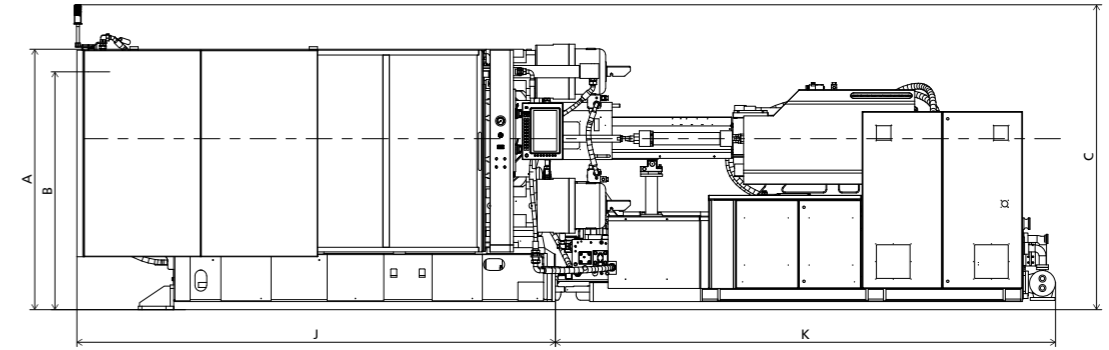
We reserve the right to make changes as a result of further technical advantages.

ÖLÇÜLER / DIMENSIONS JU7500 V / SE

Mengene Ünitesi / Clamping Unit



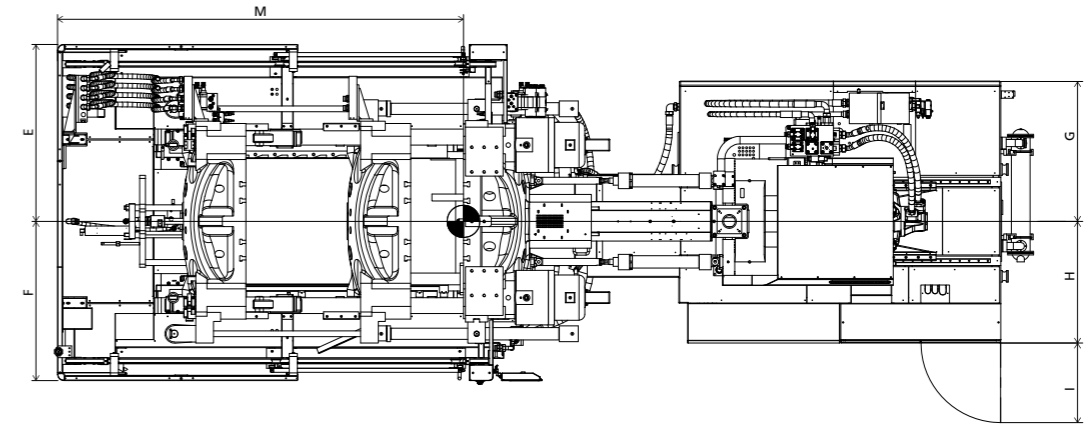
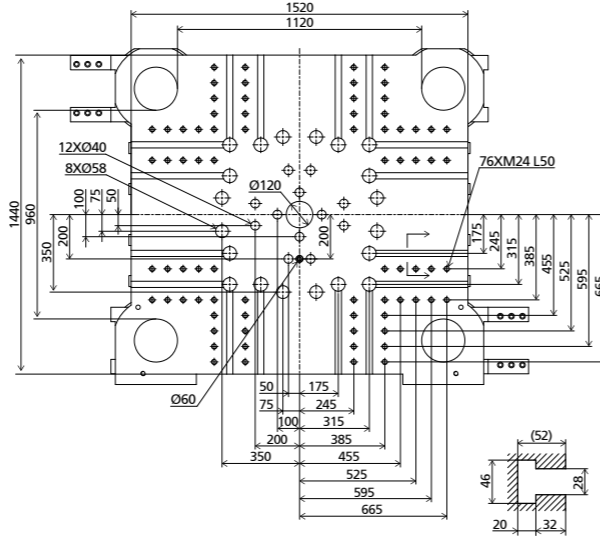
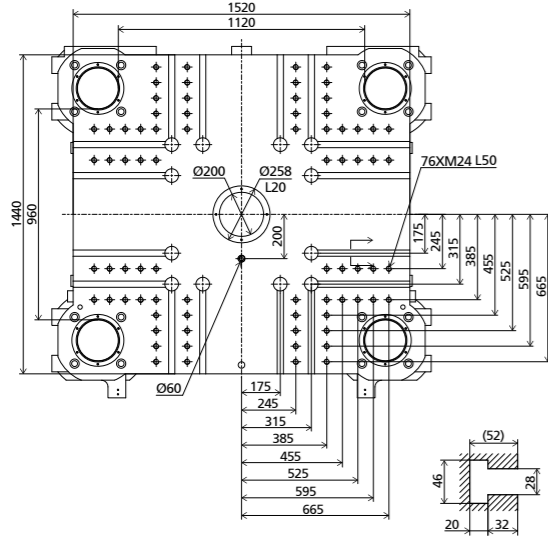
Önden görünüm / Front view



Sabit plaka ölçüleri / Fixed platen dimensions

Hareketli plaka ölçüleri / Moving platen dimensions

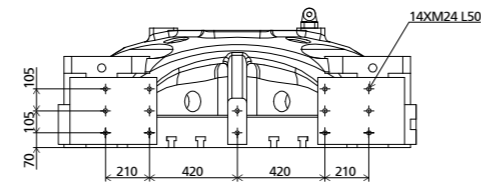
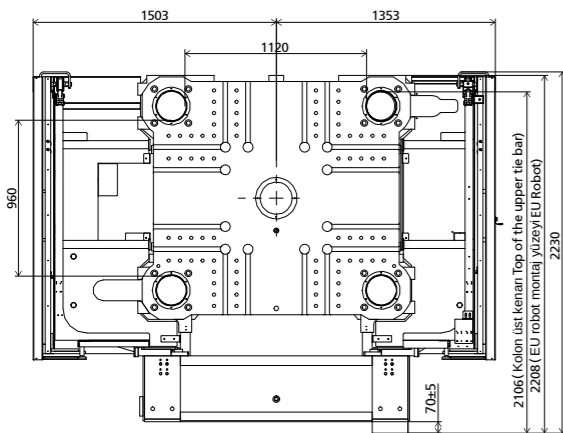
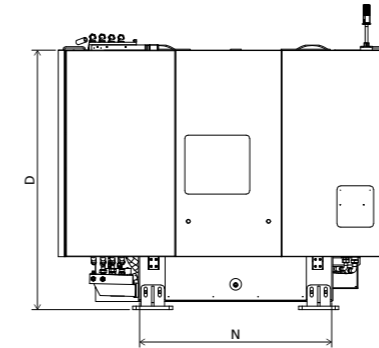
Üstten görünüm / Top view



Robot kurulum ölçüleri / Robot Mechanical interface

Robot sabit plaka montaj ölçüleri / RobotTop view fixed plate

Yan görünüm / Side view



Standart kombinasyon / Standard

	ENJEKSİYON ÜNİTESİ / INJECTION UNIT									ÖLÇÜLER / DIMENSIONS (mm)			
	A	B	C	D	E	F	G	H	I	J	K	M	N
3100	2208	2106	2585	2200	1503	1353	1068	909	676	4055	3530	3450	1627
4300	2208	2106	2585	2200	1503	1353	1158	909	676	4055	3827	3450	1627
5050	2208	2106	2585	2200	1503	1353	1188	1034	676	4055	4478	3450	1627
6500	2208	2106	2585	2200	1503	1353	1213	1106	676	4055	5012	3450	1627

JU9000 V /SE

MAKİNE MODELİ	MACHINE TYPE	JU9000 V /SE													
MENGENE ÜNİTESİ CLAMPING UNIT	Kilitleme Kuvveti	Clamping force	kN					9000							
	Kalıp açma mesafesi	Mold opening stroke ^①	mm					1600/1000							
	Min. kalıp kalınlığı	Mold height min.	mm					500							
	Max. kalıp kalınlığı	Mold height max.	mm					1100							
	Maksimum aralık	Total daylight max.	mm					2100							
	Kolonlar arası mesafe	Dist. between tie-bars (H×V)	mm					1180×1000							
	İtici mesafesi	Ejector stroke	mm					300							
	İtici kuvveti	Ejector force	kN					195							
Max. kalıp ağırlığı	Mold weight max. ^②	t					13								
ENJEKSİYON ÜNİTESİ INJECTION UNIT				5050				6500				8550			
				A	B	C	D	A	B	C	D	A	B	C	D
	Vida çapı	Screw diameter	mm	80	90	100	110	90	100	110	120	100	110	120	130
	Vida Boy/Çap (L/D) oranı	Screw L/D ratio	L/D	24.8	22	19.8	18	24.4	22	20	18.3	24.2	22	20.2	18.6
	Teorik enjeksiyon hacmi	Injection volume (theoretical)	cm ³	2261	2862	3534	4276	2990	3691	4466	5315	4005	4846	5767	6769
	Enjeksiyon kapasitesi	Injection weight (PS)	g	2058	2605	3216	3891	2720	3359	4064	4837	3645	4410	5248	6160
	Enjeksiyon oranı (PS)	Injection rate (PS) ^③	g/s	504	638	787	953	572	706	855	1018	736	890	1060	1244
	Enjeksiyon basıncı	Injection pressure	MPa	223	176	142	118	217	176	145	122	212	175	147	125
	Mal alma oranı (GPPS)	Plasticizing rate (GPPS) ^④	g/s	73.3	92.0	113.2	133.1	89.5	110.0	130.0	152.0	100.9	121.0	140.2	161.4
	Mal alma oranı (HDPE)	Plasticizing rate (HDPE) ^⑤	g/s	108.3	137.1	168.9	198.7	132.0	162.0	193.0	224.0	147.3	176.5	200.7	231.0
Vida devir hızı	Screw speed	rpm	150				135				116				
DİĞERLERİ OTHERS	Pompa motor gücü	Pump motor power	kW	90				105				127			
	Isıtma gücü	Heater power	kW	57				70				83			
	Makine boyutları	Machine dimension (L×W×H) ^⑥	m	9.00×3.11×2.85				9.43×3.11×2.85				9.56×3.11×2.86			
	Makine ağırlığı	Machine weight	t	32				34				35			
	Mal hazne kapasitesi	Hopper capacity (OP)	kg	100				100				100			
	Yağ tankı kapasitesi	Oil tank ^⑦	l	610				910				910			

Not:

- ① "l"nin Sol tarafı, minimum kalıp kalınlığında gerekli olan kalıp açma strokunu ifade ederken, sağ taraf, maksimum kalıp kalınlığında ihtiyaç duyulan kalıp açma strokunu belirtir.
- ② Hareketli plakanın yük taşıma kapasitesi tüm kalıbın ağırlığının 2/3'üdür;
- ③ Enjeksiyon oranı parametresi diferansiyel enjeksiyon durumundaki parametreyi ifade eder;
- ④ Mal alma kapasitesi (GPPS): Ulusal standartlara göre, 3 kademeli vida kullanılarak GPPS mal alma gücü
- ⑤ Mal alma kapasitesi (HDPE): Avrupa Yönetmeliği 19 standardı, bariyer vidası kullanılarak HDPE mal alma kapasitesi;
- ⑥ Bu boyut, mal yükleme platformu merdivenlerinin ve çalışma platformunun genişliği hariç, makinenin net boyutudur;
- ⑦ Bu yağ tankı hacmi, yağ silindiri ve boru hatlarındaki hacim hariç, yağ tankının kendi hacmidir. Müşteri hidrolik yağı hazırlamak isterse 1,35 katı kullanılması tavsiye edilir.

Yukarıdaki mal alma özellikleri yalnızca referans amaçlıdır!

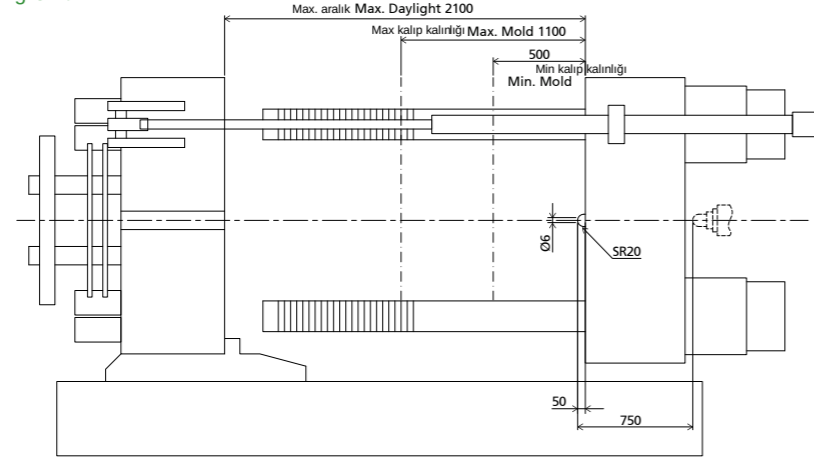
NOTE:

- ① With min. mold height / with max. mold height.
- ② Moving platen: 2/3 of max. mold weight.
- ③ The injection rate refers to the parameter in the differential injection condition.
- ④ Plasticizing capacity (GPPS): GB standard, with application of GPPS plasticizing capacity of 3-zone screws.
- ⑤ Plasticizing capacity (HDPE): Euromap 19, with application of HDPE plasticizing capacity of barrier screws.
- ⑥ The size is the net size of the machine, excluding the width of the feeding platform and the working platform.
- ⑦ The oil tank volume refers to the volume of the oil tank itself, excluding the volume in cylinder and pipeline. In this sense, the customer is advised to prepare the hydraulic oil according to 1.35 times of the oil tank volume.
- The above plasticizing capacity is for reference only.

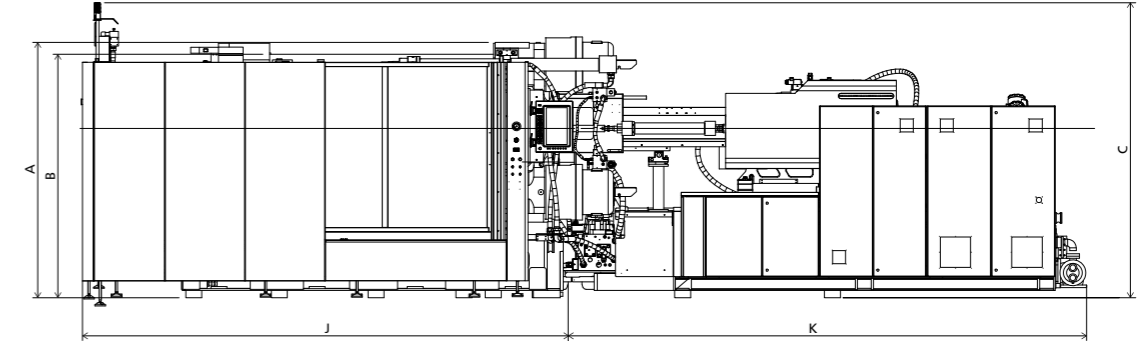
Firmamız önceden haber vermeksizin teknik parametrelerde değişiklik yapma hakkını saklı tutar.

We reserve the right to make changes as a result of further technical advantages.

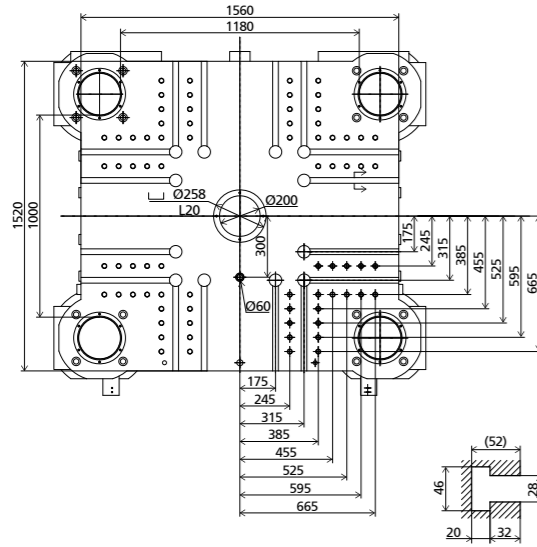
Mengene Ünitesi / Clamping Unit



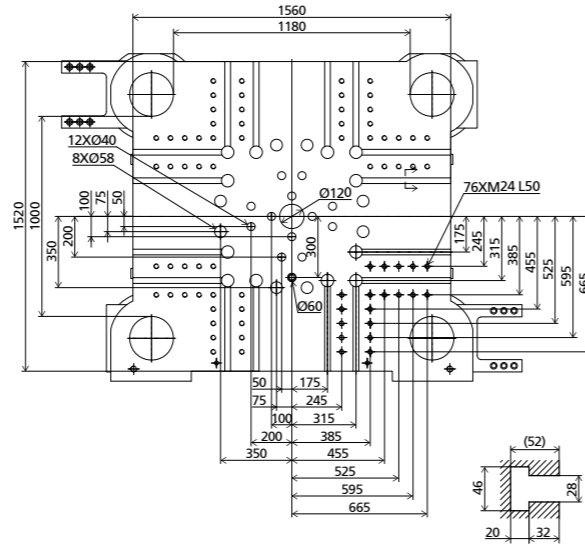
Önden görünüm / Front view



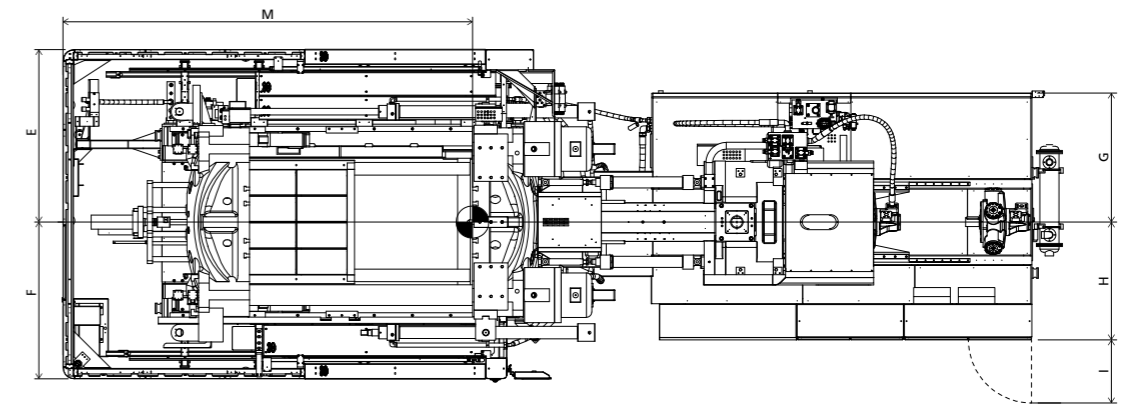
Sabit plaka ölçüleri / Fixed platen dimensions



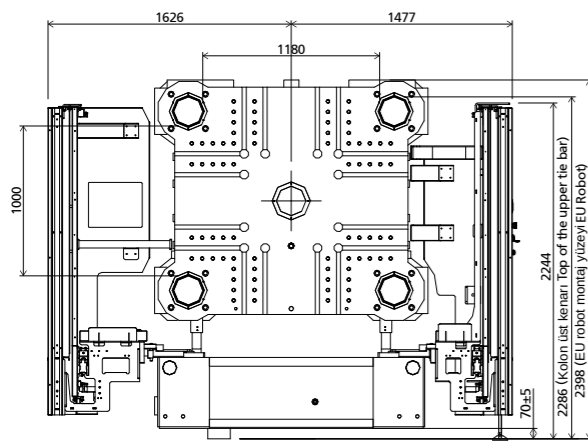
Hareketli plaka ölçüleri / Moving platen dimensions



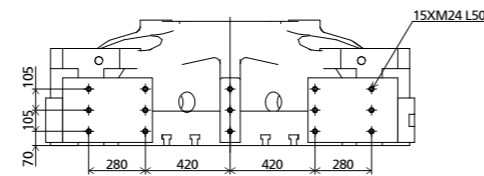
Üstten görünüm / Top view



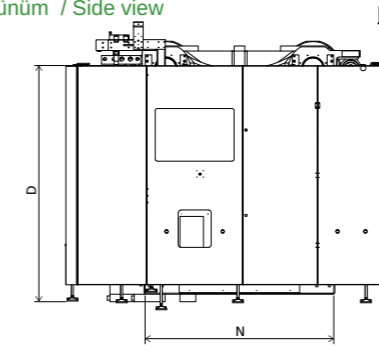
Robot kurulum ölçüleri / Robot Mechanical interface



Robot sabit plaka montaj ölçüleri / RobotTop view fixed plate



Yan görünüm / Side view



Standart kombinasyon / Standard

	ENJEKSİYON ÜNİTESİ / INJECTION UNIT									ÖLÇÜLER / DIMENSIONS (mm)			
	A	B	C	D	E	F	G	H	I	J	K	M	N
5050	2398	2286	2770	2212	1626	1477	1188	1034	596	4512	4311	3857	1766
6500	2398	2286	2770	2212	1626	1477	1213	1109	596	4512	4906	3857	1766
8550	2398	2286	2770	2212	1626	1477	1213	1109	596	4512	5021	3857	1766

JU10800 V /SE

MAKİNE MODELİ		MACHINE TYPE		JU10800 V /SE															
MENGENE ÜNİTESİ CLAMPING UNIT	Kilitleme Kuvveti	Clamping force	kN	10800															
	Kalıp açma mesafesi	Mold opening stroke ^①	mm	1900/1200															
	Min. kalıp kalınlığı	Mold height min.	mm	500															
	Max. kalıp kalınlığı	Mold height max.	mm	1200															
	Maksimum aralık	Total daylight max.	mm	2400															
	Kolonlar arası mesafe	Dist. between tie-bars (H×V)	mm	1270×1100															
	İtici mesafesi	Ejector stroke	mm	350															
	İtici kuvveti	Ejector force	kN	230															
Max. kalıp ağırlığı	Mold weight max. ^②	t	16																
ENJEKSİYON ÜNİTESİ INJECTION UNIT				5050				6500				8550				11200			
				A	B	C	D	A	B	C	D	A	B	C	D	A	B	C	D
	Vida çapı	Screw diameter	mm	80	90	100	110	90	100	110	120	100	110	120	130	110	120	130	140
	Vida Boy/Çap (L/D) oranı	Screw L/D ratio	L/D	24.8	22	19.8	18	24.4	22	20	18.3	24.2	22	20.2	18.6	26.2	24	22.2	20.6
	Teorik enjeksiyon hacmi	Injection volume (theoretical)	cm ³	2261	2862	3534	4276	2990	3691	4466	5315	4005	4846	5767	6769	5226	6220	7300	8466
	Enjeksiyon kapasitesi	Injection weight (PS)	g	2058	2605	3216	3891	2720	3359	4064	4837	3645	4410	5248	6160	4756	5660	6643	7704
	Enjeksiyon oranı (PS)	Injection rate (PS) ^③	g/s	558	706	872	1056	572	706	855	1018	736	890	1060	1244	785	934	1096	1271
	Enjeksiyon basıncı	Injection pressure	MPa	223	176	142	118	217	176	145	122	212	175	147	125	213	179	153	132
	Mal alma oranı (GPPS)	Plasticizing rate (GPPS) ^④	g/s	80.6	101.2	124.6	146.0	89.5	110.0	130.0	152.0	100.9	121.0	140.2	161.4	123.0	142.0	164.0	187.0
	Mal alma oranı (HDPE)	Plasticizing rate (HDPE) ^⑤	g/s	119.1	150.8	185.8	218.0	132.0	162.0	193.0	224.0	147.3	176.5	200.7	231.0	187.0	217.0	240.0	273.0
Vida devir hızı	Screw speed	rpm	165				135				116				105				
DİĞERLERİ OTHERS	Pompa motor gücü	Pump motor power	kW	105				105				127				135			
	Isıtma gücü	Heater power	kW	57				70				83				104			
	Makine boyutları	Machine dimension (L×W×H) ^⑥	m	9.18×3.20×2.85				9.61×3.20×2.85				9.74×3.20×2.86				10.52×3.20×3.24			
	Makine ağırlığı	Machine weight	t	36				38				40				44			
	Mal hazne kapasitesi	Hopper capacity (OP)	kg	100				100				100				100			
	Yağ tankı kapasitesi	Oil tank ^⑦	l	610				910				910				1250			

Not:

- ① "I"nin Sol tarafı, minimum kalıp kalınlığında gerekli olan kalıp açma strokunu ifade ederken, sağ taraf, maksimum kalıp kalınlığında ihtiyaç duyulan kalıp açma strokunu belirtir.
- ② Hareketli plakanın yük taşıma kapasitesi tüm kalıbın ağırlığının 2/3'üdür;
- ③ Enjeksiyon oranı parametresi diferansiyel enjeksiyon durumundaki parametreyi ifade eder;
- ④ Mal alma kapasitesi (GPPS): Ulusal standartlara göre, 3 kademeli vida kullanılarak GPPS mal alma gücü
- ⑤ Mal alma kapasitesi (HDPE): Avrupa Yönetmeliği 19 standardı, bariyer vidası kullanılarak HDPE mal alma kapasitesi;
- ⑥ Bu boyut, mal yükleme platformu merdivenlerinin ve çalışma platformunun genişliği hariç, makinenin net boyutudur;
- ⑦ Bu yağ tankı hacmi, yağ silindiri ve boru hatlarındaki hacim hariç, yağ tankının kendi hacmidir. Müşteri hidrolik yağı hazırlamak isterse 1,35 katı kullanılması tavsiye edilir.

Yukarıdaki mal alma özellikleri yalnızca referans amaçlıdır!

NOTE:

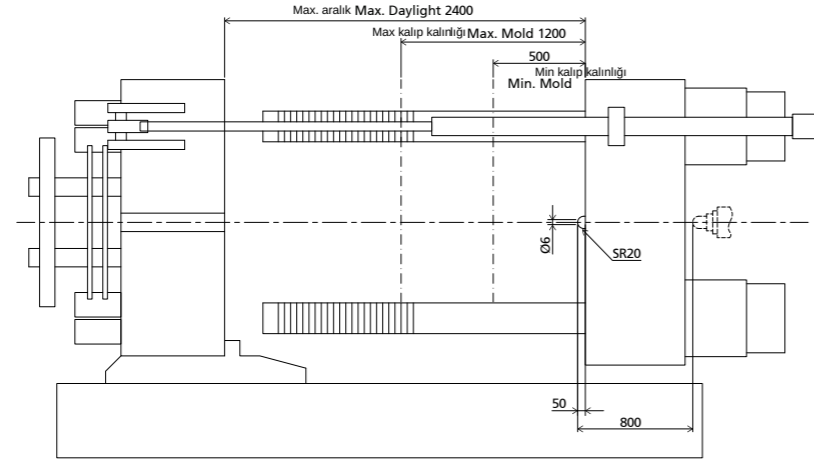
- ① With min. mold height / with max. mold height.
- ② Moving platen: 2/3 of max. mold weight.
- ③ The injection rate refers to the parameter in the differential injection condition.
- ④ Plasticizing capacity (GPPS): GB standard, with application of GPPS plasticizing capacity of 3-zone screws.
- ⑤ Plasticizing capacity (HDPE): Euromap 19, with application of HDPE plasticizing capacity of barrier screws.
- ⑥ The size is the net size of the machine, excluding the width of the feeding platform and the working platform.
- ⑦ The oil tank volume refers to the volume of the oil tank itself, excluding the volume in cylinder and pipeline. In this sense, the customer is advised to prepare the hydraulic oil according to 1.35 times of the oil tank volume.
- The above plasticizing capacity is for reference only.

Firmamız önceden haber vermeksizin teknik parametrelerde değişiklik yapma hakkını saklı tutar.

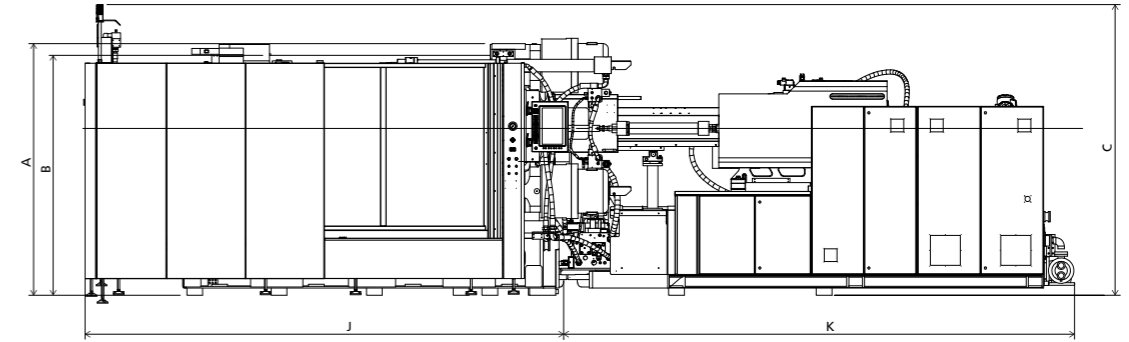
We reserve the right to make changes as a result of further technical advantages.

ÖLÇÜLER / DIMENSIONS JU10800 V / SE

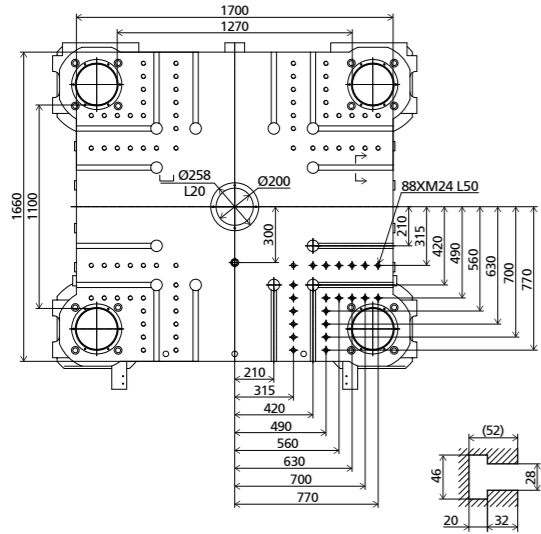
Mengene Ünitesi / Clamping Unit



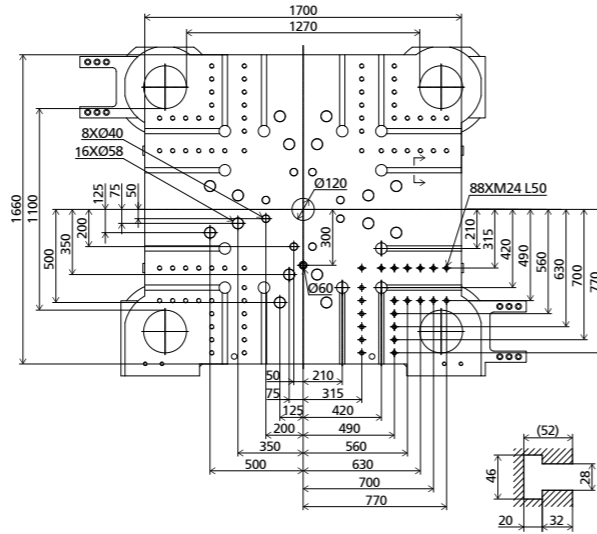
Önden görünüm / Front view



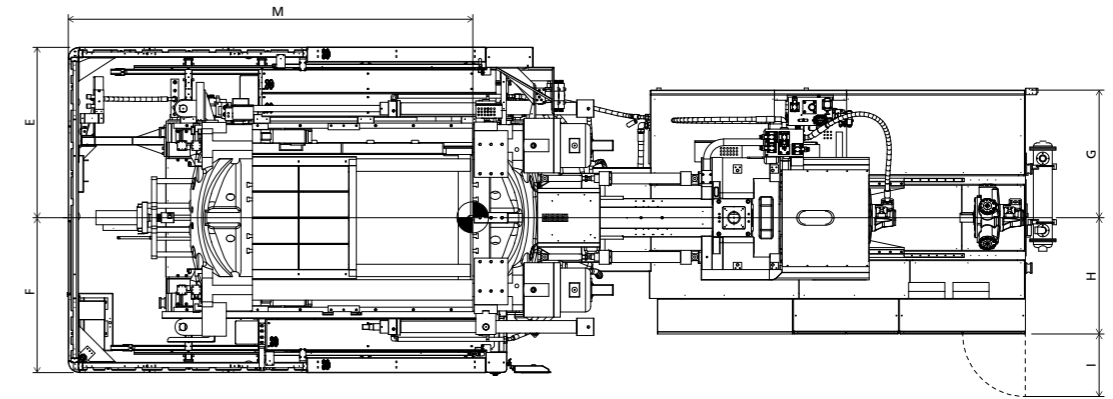
Sabit plaka ölçüleri / Fixed platen dimensions



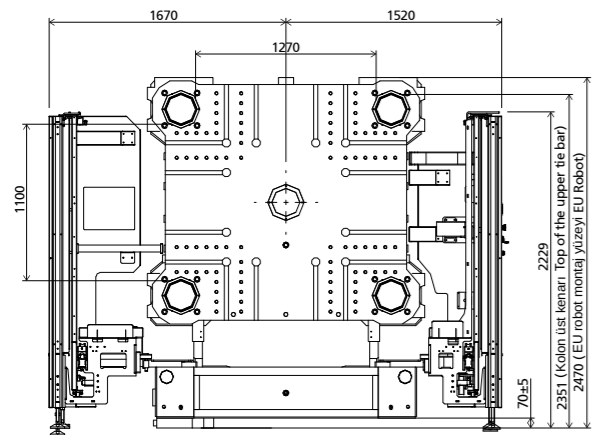
Hareketli plaka ölçüleri / Moving platen dimensions



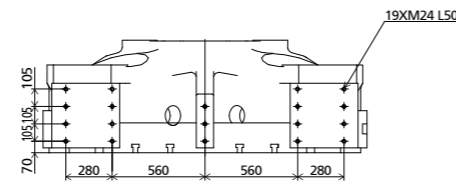
Üstten görünüm / Top view



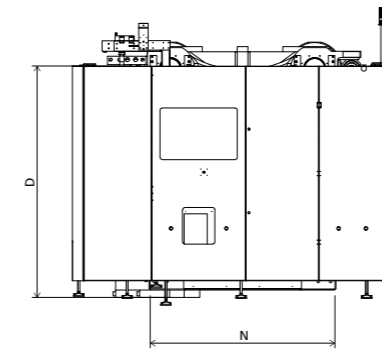
Robot kurulum ölçüleri / Robot Mechanical interface



Robot sabit plaka montaj ölçüleri / RobotTop view fixed plate



Yan görünüm / Side view



Standart kombinasyon / Standard

	ENJEKSİYON ÜNİTESİ / INJECTION UNIT								ÖLÇÜLER / DIMENSIONS (mm)				
	A	B	C	D	E	F	G	H	I	J	K	M	N
5050	2470	2351	2755	2200	1670	1521	1188	1034	596	4699	4311	4014	1821
6500	2470	2351	2755	2200	1670	1521	1213	1109	596	4699	5012	4014	1821
8550	2470	2351	2755	2200	1670	1521	1213	1109	596	4699	4913	4014	1821
11200	2470	2351	2755	2200	1670	1521	1303	1219	596	4699	5821	4014	1821

1

2

3

4

5

6

7

8

9

10

1

2

3

4

5

6

7

8

9

10

1

2

3

4

5

6

7

8

9

10

1

2

3

4

5

6

7

8

9

10